

# Harmony

## 105038102 DAMENHOSE, TWIGGY (+10CM) (Bestellnummer: 105038102-01)

Twiggy ist für Frauen, die nicht so viel Figur haben. Das Modell hat schmale Oberschenkel und Hüften. Die Taille ist größer als normal - und etwas niedriger.

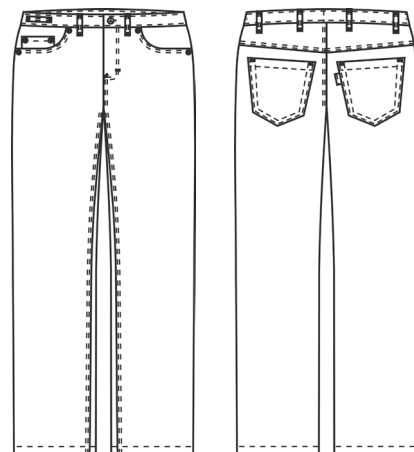
### FARBEN:



01-Weiß



72-Schwarz



### FAKTEN:

- Große Auswahl an Hosen
- Vorder- und Gesäßtaschen
- Klassische Denim-Details
- Elastisch verstellbar im Hosenbund
- Stretchgewebe
- Schlüsselschleife am Gürtel



**QUALITÄT:** 64/33/3% Polyester/Baumwolle/Elastolefin - 285 g/m<sup>2</sup>

**LAGERPROGRAMM:** 34 - 62

**STANDARDS UND ERKLÄRUNG SYMBOLE:**



### FERTIGMASSE VOR DEM WASCHEN:

	Size		XS	S	M	L	XL	2XL	3XL	4XL		Tolerance
<b>A</b>	1/2 Waist width		35	39	43	47	51	55	59	63		+/- 1,0 cm
<b>B</b>	1/2 Hip width		46,5	49,5	52,5	56,5	60	64	68	72		+/- 1,0 cm
<b>C</b>	Side length		99,5	100,8	102,1	103,4	105	106,5	108	110		+/- 1,5 cm
	Side length + 10 cm		109,5	110,8	112,1	113,4	115	116,5	118	120		+/- 1,5 cm
<b>D</b>	Inseam length		82	82	82	82	82	82	82	82		+/- 1,5 cm
	Inseam length + 10 cm		92	92	92	92	92	92	92	92		+/- 1,5 cm

Bitte beachten, dass die Fertigmaße von der Maßtoleranz in der Produktion (siehe oben) und Maßverfahren abhängig sind (+/- 0.5 cm). Auch beachten, dass Wasch- und Trocknerprozesse im industriellen Waschen einen Einlauf von 3-5% bedeuten können (abhängig vom Material). Alle Modelle entsprechen den Anforderungen der industriellen Wäsche. Waschanleitungen im Internet auf [www.nybo.com](http://www.nybo.com)

### HAUSHALTSWASCHEN:



KÖNIGLICH DÄNISCHER HOFLIEFERANT  
**NYBO**  
WORKWEAR SINCE 1962