

# Harmony

## 105040102 DAMENHOSEN, PULL-ON (+10CM) (Bestellnummer: 105040102-02)

Der vier cm breite Gummizug sorgt für optimalen Komfort den ganzen Tag. Das Modell PULL-ON hat einen Schlitz vorne als Schmuck, damit die Hose den anderen Hosen in der Serie ähnlich ist. Die Hose ist sehr flexibel und eignet sich für Frauen sowie Herren.

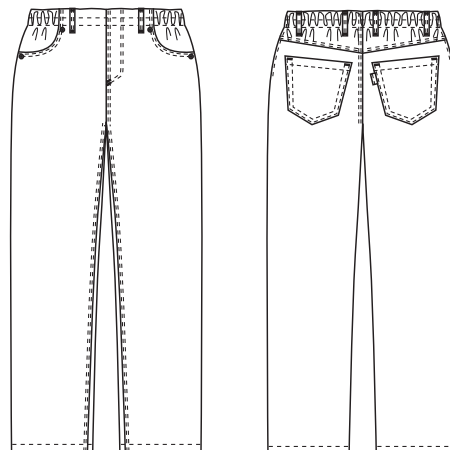
### FARBEN:



01-Weiß



72-Schwarz



### FAKTEN:

- Große Auswahl an Hosen
- Vorder- und Gesäßtaschen
- Klassische Denim-Details
- PULL-ON
- Stretchgewebe
- Schlüsselschleife am Gürtel

**QUALITÄT:** 64/33/3% Polyester/Baumwolle/Elastolefin - 285 g/m<sup>2</sup>

**LAGERPROGRAMM:** XS - 4XL (5XL - 6XL Sonderbestellung)

**STANDARDS UND ERKLÄRUNG SYMBOLE:**



### FERTIGMASSE VOR DEM WASCHEN:

|           | Size                      | XS   | S     | M    | L     | XL    | XXL   | 3XL   | 4XL   | 5XL   | Tolerance  |
|-----------|---------------------------|------|-------|------|-------|-------|-------|-------|-------|-------|------------|
| <b>A</b>  | 1/2 Waist width           | 29,5 | 33    | 36   | 40    | 43,5  | 47,5  | 50    | 55    | 60    | +/- 1,0 cm |
| <b>A1</b> | 1/2 Waist width stretched | 45,5 | 49,3  | 53,2 | 57,2  | 61,2  | 65,2  | 69,3  | 73,3  | 77,2  | +/- 2,0 cm |
| <b>B</b>  | 1/2 Hip width             | 48,2 | 51,2  | 54,5 | 58,7  | 62,6  | 65,7  | 70,6  | 74,7  | 78,7  | +/- 1,0 cm |
| <b>C</b>  | Side length               | 102  | 103,2 | 104  | 105,8 | 107,3 | 108,7 | 110,3 | 111,8 | 113,3 | +/- 1,5 cm |
|           | Side length + 10          | 112  | 113,2 | 114  | 115,8 | 117,3 | 118,7 | 120,3 | 121,8 | 123,3 | +/- 1,5 cm |
| <b>D</b>  | Inseam length             | 82   | 82    | 82   | 82    | 82    | 82    | 82    | 82    | 82    | +/- 1,5 cm |
|           | Inseam length + 10        | 92   | 92    | 92   | 92    | 92    | 92    | 92    | 92    | 92    | +/- 1,5 cm |

Bitte beachten, dass die Fertigmaße von der Maßtoleranz in der Produktion (siehe oben) und Maßverfahren abhängig sind (+/- 0.5 cm). Auch beachten, dass Wasch- und Trocknerprozesse im industriellen Waschen einen Einlauf von 3-5% bedeuten können (abhängig vom Material). Alle Modelle entsprechen den Anforderungen der industriellen Wäsche. Waschanleitungen im Internet auf [www.nybo.com](http://www.nybo.com)

### HAUSHALTSWASCHEN:



KÖNIGLICH DÄNISCHER HOFLIEFERANT  
**NYBO**  
WORKWEAR SINCE 1962