

# Club Classic

## 110081100 UNISEX- RUNDUMGUMMIZUGHOSE, PULL-ON (Bestellnummer: 110081100-00)

Die Hose hat eine gute Passform und eignet sich für Frauen und Herren zugleich. Das Modell hat Gummizug und Kordel im Bund zum Binden. Die Hose ist in einer angenehmen Qualität, die auch nicht durchsichtig ist.

### FARBEN:



00-Weiß



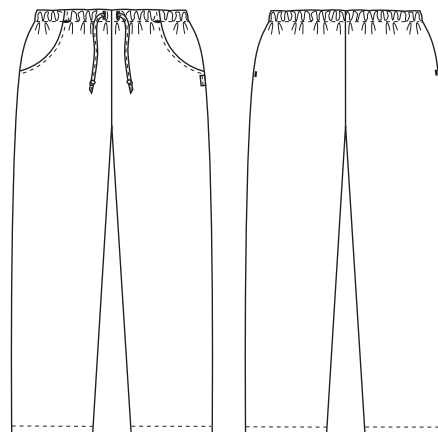
04-Weiß



16-Blau



48-Hellgrau



### FAKTEN:

- Robuste und komfortable Qualität
- Elastischer Taillenbund

**QUALITÄT:** 65/35% Polyester/Baumwolle - 215 g/m<sup>2</sup>

**LAGERPROGRAMM:** XS - 4XL

**STANDARDS UND ERKLÄRUNG SYMBOLE:**



### FERTIGMASSE VOR DEM WASCHEN:

	Size	2XS	XS	S	M	L	XL	2XL	3XL	4XL	5XL	6XL	7XL	Tolerance
<b>A</b>	1/2 Waist width	27	31	35	39	43	47	51	55	59	63	67	71	+/- 1,0 cm
<b>A1</b>	1/2 Waist width stretched	41,9	45,8	49,7	53,6	57,5	61,5	65,4	69,4	73,4	77,4	81,4	85,4	+/- 2,0 cm
<b>B</b>	1/2 Hip width	45,3	48,9	52,5	56,1	60,1	64,2	68,4	72,4	76,5	80,5	84,6	88,8	+/- 1,0 cm
<b>E1*</b>	Rise (Help measure for hip)	19	20	21	22,5	24	25	26,5	28	29,5	31	32,5	34	
<b>C</b>	Side length	103	104	105	106,5	108	109	110,5	112	113,5	115	116,5	118	+/- 1,5 cm
	Side length + 10	113	114	115	116,5	118	119	120,5	122	123,5	125	126,5	128	+/- 1,5 cm
<b>D</b>	Inseam length	79	79	79	79	79	79	79	79	79	79	79	79	+/- 1,5 cm
	Inseam length + 10	89	89	89	89	89	89	89	89	89	89	89	89	+/- 1,5 cm

Bitte beachten, dass die Fertigmaße von der Maßtoleranz in der Produktion (siehe oben) und Maßverfahren abhängig sind (+/- 0.5 cm). Auch beachten, dass Wasch- und Trocknerprozesse im industriellen Waschen einen Einlauf von 3-5% bedeuten können (abhängig vom Material). Alle Modelle entsprechen den Anforderungen der industriellen Wäsche. Waschanleitungen im Internet auf [www.nybo.com](http://www.nybo.com)

### HAUSHALTSWASCHEN:



KÖNIGLICH DÄNISCHER HOFLIEFERANT  
**NYBO**  
WORKWEAR SINCE 1962