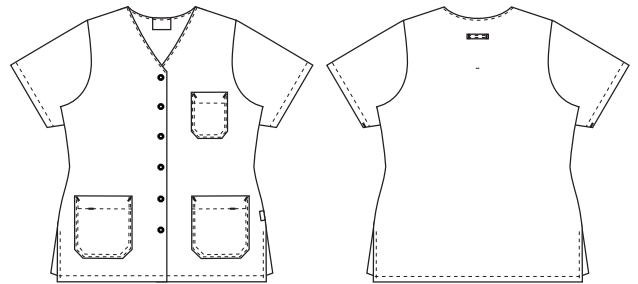


Charisma

136074120 DAMENKASACK (Bestellnummer: 136074120-22)

Damenkasack 1/4 Arm, tailliert, und insgesamt sehr trendy vom Schnitt her. Mit einer guten Länge und extra langen Seitenschlitzen für mehr Weite. V-Ausschnitt vorne, der Hals und Gesicht einen schlanken Ausdruck gibt, der aber nicht zu tief geschnitten ist. Das Modell hat eine Brusttasche und zwei Hüfttaschen mit Handytasche innen in der rechten Hüfttasche.



FARBEN:



14-Sailor blau 22-Türkis 25-Navy 58-Hell Grün 63-Rosa 67-Bordeaux

FAKTEN:

- Kugelschreiberschleife in der Brusttasche
- Schlüsselschlaufen in der Fronttasche
- Smartphone-Tasche für die Bedürfnisse der Benutzer
- Seitlich geschlitzt für besseren Tragekomfort
- FlexFix-Druckknöpfe
- Der V-Ausschnitt lässt Hals und Gesicht schlanker wirken
- Erhältlich in vielen Farben passend zu den unterschiedlichen Hosen



QUALITÄT: 50/50% Polyester/Baumwolle - 180 g/m²
LAGERPROGRAMM: XS - 4XL (5XL - 6XL Sonderbestellung)
STANDARDS UND ERKLÄRUNG SYMBOLE:



FERTIGMASSE VOR DEM WASCHEN:

| | Size | XS | S | M | L | XL | 2XL | 3XL | 4XL | | Tolerance |
|----------|------------------|------|------|------|------|------|------|------|------|--|------------|
| A | 1/2 Chest width | 48 | 52 | 56 | 60 | 66 | 72 | 78 | 84 | | +/- 1,5 cm |
| B | 1/2 Bottom width | 49,2 | 53,2 | 57,2 | 61,2 | 67,2 | 73,2 | 79,2 | 85,2 | | +/- 1,5 cm |
| C | Back length CB | 73 | 74 | 75 | 76 | 77 | 78 | 79 | 80 | | +/- 1,5 cm |
| D | Sleeve length | 23,4 | 24,2 | 24,9 | 25,6 | 25,7 | 27 | 27,4 | 28,7 | | +/- 1,0 cm |

Bitte beachten, dass die Fertigmaße von der Maßtoleranz in der Produktion (siehe oben) und Maßverfahren abhängig sind (+/- 0.5 cm). Auch beachten, dass Wasch- und Trocknerprozesse im industriellen Waschen einen Einlauf von 3-5% bedeuten können (abhängig vom Material). Alle Modelle entsprechen den Anforderungen der industriellen Wäsche. Waschanleitungen im Internet auf www.nybo.com

HAUSHALTSWASCHEN:



KÖNIGLICH DÄNISCHER HOFLIEFERANT
NYBO
WORKWEAR SINCE 1962