

# Charisma

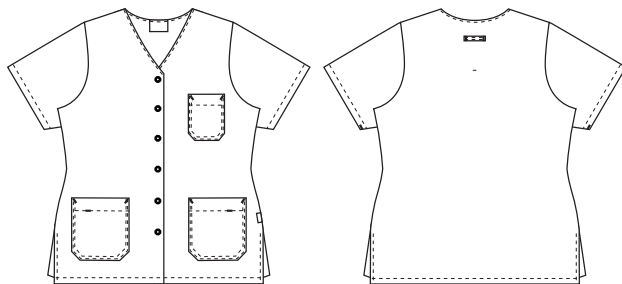
## 136074120 DAMENKASACK (Bestellnummer: 13607412-58)

Damenkasack 1/4 Arm, tailliert, und insgesamt sehr trendy vom Schnitt her. Mit einer guten Länge und extra langen Seitenschlitzen für mehr Weite. V-Ausschnitt vorne, der Hals und Gesicht einen schlanken Ausdruck gibt, der aber nicht zu tief geschnitten ist. Das Modell hat eine Brusttasche und zwei Hüfttaschen mit Handytasche innen in der rechten Hüfttasche.

### FARBEN:



14-Sailor blau 22-Türkis 25-Navy 58-Hell Grün 63-Rosa 67-Bordeaux



### FAKTEN:

- Kugelschreiberschleufe in der Brusttasche
- Schlüsselschlaufen in der Fronttasche
- Smartphone-Tasche für die Bedürfnisse der Benutzer
- Seitlich geschlitzt für besseren Tragekomfort
- FlexFix-Druckknöpfe
- Der V-Ausschnitt lässt Hals und Gesicht schlanker wirken
- Erhältlich in vielen Farben passend zu den unterschiedlichen Hosen



**QUALITÄT:** 50/50% Polyester/Baumwolle - 180 g/m<sup>2</sup>  
**LAGERPROGRAMM:** XS - 4XL (5XL - 6XL Sonderbestellung)  
**STANDARDS UND ERKLÄRUNG SYMBOLE:**



### FERTIGMASSE VOR DEM WASCHEN:

	Size	XS	S	M	L	XL	2XL	3XL	4XL		Tolerance
<b>A</b>	1/2 Chest width	48	52	56	60	66	72	78	84		+/- 1,5 cm
<b>B</b>	1/2 Bottom width	49,2	53,2	57,2	61,2	67,2	73,2	79,2	85,2		+/- 1,5 cm
<b>C</b>	Back length CB	73	74	75	76	77	78	79	80		+/- 1,5 cm
<b>D</b>	Sleeve length	23,4	24,2	24,9	25,6	25,7	27	27,4	28,7		+/- 1,0 cm

Bitte beachten, dass die Fertigmaße von der Maßtoleranz in der Produktion (siehe oben) und Maßverfahren abhängig sind (+/- 0.5 cm). Auch beachten, dass Wasch- und Trocknerprozesse im industriellen Waschen einen Einlauf von 3-5% bedeuten können (abhängig vom Material). Alle Modelle entsprechen den Anforderungen der industriellen Wäsche. Waschanleitungen im Internet auf [www.nybo.com](http://www.nybo.com)

### HAUSHALTSWASCHEN:



KÖNIGLICH DÄNISCHER HOFLIEFERANT  
**NYBO**  
WORKWEAR SINCE 1962