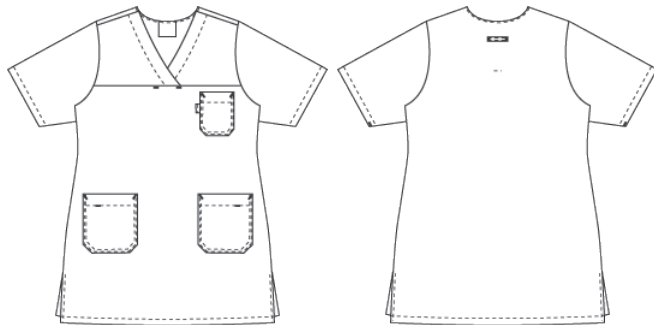


Charisma

147024100 DAMENSCHLUPFKASACK (Bestellnummer: 147024100-63)

Langer Damen-Schlupfkasack. Modisch tailliert und zusammen mit der Länge eine modische Alternative zu einem "normalen" Kasack. Gut kombinierbar mit leggings. Eine Brusttasche und zwei Hüfttaschen mit innenliegender Handytasche (rechts).



FARBEN:



22-Türkis 25-Navy 58-Hell Grün 63-Rosa 67-Bordeaux

FAKTEN:

- Kugelschreiberschleife in der Brusttasche
- Schlüsselschlaufen in der Fronttasche
- Smartphone-Tasche für die Bedürfnisse der Benutzer
- Seitlich geschlitzt für besseren Tragekomfort
- FlexFix-Druckknöpfe
- Der V-Ausschnitt lässt Hals und Gesicht schlanker wirken
- Erhältlich in vielen Farben passend zu den unterschiedlichen Hosen



QUALITÄT: 50/50% Polyester/Baumwolle - 180 g/m²
LAGERPROGRAMM: XS - 4XL (5XL - 6XL Sonderbestellung)
STANDARDS UND ERKLÄRUNG SYMBOLE:



FERTIGMASSE VOR DEM WASCHEN:

	Size	XS	S	M	L	XL	2XL	3XL	4XL		Tolerance
A	1/2 Chest width	46,7	50,7	54,7	59,7	65,7	71,7	77,7	83,7		+/- 1,5 cm
B	1/2 Bottom width	55,2	57,7	63,2	68,2	74,2	80,2	86,2	92,2		+/- 1,5 cm
C	Back length CB	85,8	88,8	88,8	88,8	91,8	91,8	94,8	94,8		+/- 1,5 cm
D	Sleeve length	27,5	28,5	29,5	30,5	31,5	32,5	33,5	34,5		+/- 1,0 cm

Bitte beachten, dass die Fertigmaße von der Maßtoleranz in der Produktion (siehe oben) und Maßverfahren abhängig sind (+/- 0.5 cm). Auch beachten, dass Wasch- und Trocknerprozesse im industriellen Waschen einen Einlauf von 3-5% bedeuten können (abhängig vom Material). Alle Modelle entsprechen den Anforderungen der industriellen Wäsche. Waschanleitungen im Internet auf www.nybo.com

HAUSHALTSWASCHEN:



KÖNIGLICH DÄNISCHER HOFLIEFERANT
NYBO
WORKWEAR SINCE 1962