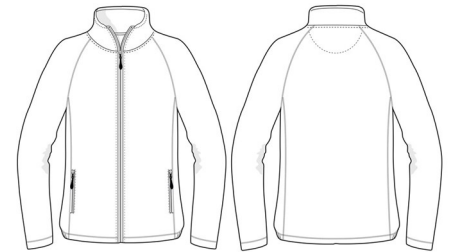


Date: 21-05-2021

58050-575-0-0-6

## Damen fleece cardigan ID0805

**KENTAUR**<sup>®</sup>  
Work Wear of Denmark



- Weiche Fleece für Industrewäsche geeignet
- Verträgt Wäsche 60 Grad
- Feine Polyesterfasern in engster Konstruktion ausgewählt
- Leicht figurbetont
- Durchgehender Reißverschluss
- Antipilling-Behandlung
- Weich und isolierend
- Zusätzliche Twill-Verstärkung an den Schultern
- 2 Schubtaschen mit Reißverschluss
- Gummizug am Bund

- Qualität:** 100% PES, 280 g/m<sup>2</sup>
- Farbe:** marine 6
- Konstruktion:** Micro fleece
- Lagergröße:** S-3XL

YKK MAIN ZIPPER



### Waschanleitung

Der Artikel sollte immer vor Gebrauch gewaschen werden. Wir empfehlen den Artikel vor Gebrauch bei angegebener Temperatur zu waschen. Desinfektionsmittel können Farbverlust verursachen.

Um Falten zu reduzieren, bitte Maschine nur 2/3 füllen.

Maßtoleranz +/- 1,5 cm. Maßtoleranz ist vor dem Waschen. Maße sind in Cm. Masse sind nach etwa 3 waschgängen Einlauf nach dem Waschen +/- 5-7%

		S	M	L	XL	2XL	3XL
½ Chest width	A	52	55	58	61	64	68
Front length from shoulder	E	66	68	70	72	74	76
Sleeve length	K	73,5	75	76,5	78	79,5	81