

**HEALTH & CARE
KOLLEKTION –**
Auszug aus unserem
Gesamtprogramm



KÖNIGLICH DÄNISCHER HOFLIEFERANT

NYBO

WORKWEAR SINCE 1962



RECYCLETES
POLYESTER

Nature

Eine elegante Shirt-Kollektion in Bio-Baumwolle und recyceltes Polyester.



BIO-BAUMWOLLE

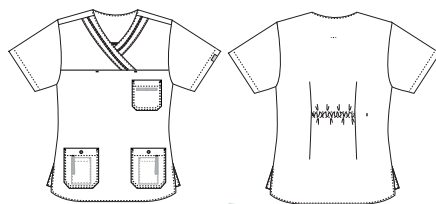


1470379

DAMEN-SCHLUPFHEMD, NATURE

Damen-Schlupfhemd mit einem femininen Look und feinen Details, guter Passform und einem schön geförmten V-Ausschnitt, der Hals und Gesicht schlank macht. Das Modell hat Hüfttaschen mit Handytasche innen und hat eine Brusttasche mit Kulischnähe. Der Rücken ist flexibel mit Verstellmöglichkeit innen.

XS - 4XL



1360859

DAMENKASACK, NATURE

Feminin und delikant in der bekannten Nybo Qualität. Das Design signalisiert Professionalität und Freundlichkeit. Optimal für Mitarbeiter im Care und Service Bereich. Das Modell ist aus Bio-Baumwolle hergestellt und hat ein Stretchgewebe im Rücken. Optimal in Kombination mit Jeans.
XS - 4XL



5360189

UNISEX-KASACK, NATURE

Der perfekte Unisex Kasack. Einstellbar im Rücken. Signalisiert Professionalität und Freundlichkeit. Optimal für Mitarbeiter im Care und Servicebereich.
XS - 4XL



1470309

DAMENSCHLUPFKASACK, NATURE

Feminin und delikant in der bekannten Nybo Qualität. Das Design signalisiert Professionalität und Freundlichkeit. Optimal für Mitarbeiter im Care und Service Bereich. Das Modell ist aus Bio-Baumwolle hergestellt und hat ein Stretchgewebe im Rücken. Optimal in Kombination mit Jeans.
XS - 4XL



5470449

UNISEX-SCHLUPFKASACK,, NATURE

Der perfekte Schlupfkasack. Einstellbar im Rücken. Signalisiert Professionalität und Freundlichkeit. Optimal für Mitarbeiter im Care und Servicebereich.
XS - 4XL



50/50% Recyceltes Polyester/Bio-Baumwolle - 140 g/m²



EU Ecolabel : DK/016/077



Flair

1470339

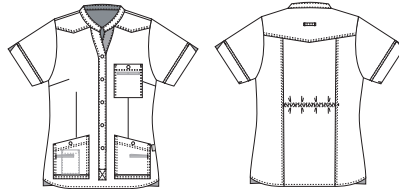
DAMENSCHLUPFHEMD, FLAIR

Femininer Unisex-Schlupfhemd mit schicken Details und guter Passform. Komfort-Ausstieg ermöglicht einfaches und bequemes Ausziehen, ohne den Teil über den Kopf ziehen zu müssen. Hüfttaschen mit inneren Handytasche und Schlüsselschleufe. Stretchanteil im Rücken mit innerer Justiermöglichkeit.

XS - 4XL



0013-Hellblau



5470599

UNISEX-SCHLUPFHEMD, FLAIR

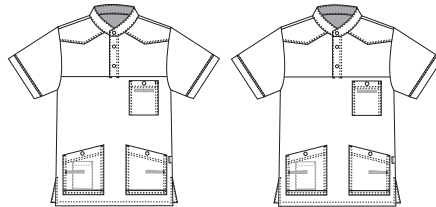
Unisex-Schlupfhemd mit funktionellen Details. Schließbar am Hals und hat zwei Hüfttaschen mit Handytasche und Schlüsselschleufe. Stretchanteil im Rücken mit Justiermöglichkeit.

XS - 4XL



0011-Marine

0054-Dunkelgrün



50/50% Polyester/BCI-Baumwolle - 140 g/m²



STANDARD
100
2076-306
DTI
www.oeko-tex.com



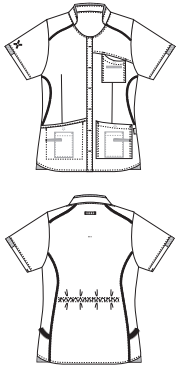
1360779

DAMENKASACK, SPORTY

Sportiver, leicht taillierter Damenkasack mit justierbarem Gummizug. Eine Brust- und zwei Hüfttaschen, welche mit Handytasche und Schlüsselschleife ausgestattet sind. Die seitlichen Saumabschlüsse sind abgerundet und mit einem Strickbund versehen um optimale Bewegungsfreiheit zu gewährleisten.

XS - 4XL

NEUE FARBE!

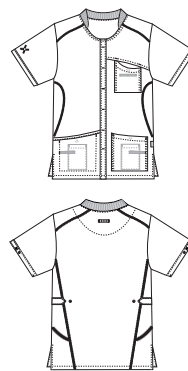


5360129

UNISEX-KASACK, SPORTY

Sportiver Unisex-Kasack mit Strickeinsatz im Nacken. Eine Brust- und zwei Hüfttaschen, welche mit Handytasche und Schlüsselschleife ausgestattet sind. Die seitlichen Saumabschlüsse sind abgerundet und mit einem Strickbund versehen um optimale Bewegungsfreiheit zu gewährleisten.

XS - 4XL

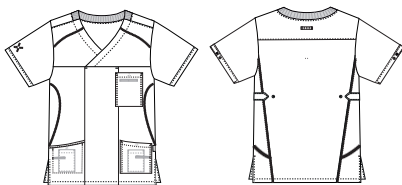


5470299

SPORTIVER UNISEX-SCHLUPFKASACK, SPORTY

Sportiver Unisex-Kasack mit Strickeinsatz im Nacken. Taillierungsmöglichkeiten am Rücken. Eine Brust- und zwei Hüfttaschen, welche mit Handytasche und Schlüsselschleife ausgestattet sind. Die seitlichen Saumabschlüsse sind abgerundet und mit einem Strickbund versehen um optimale Bewegungsfreiheit zu gewährleisten.

XS - 4XL



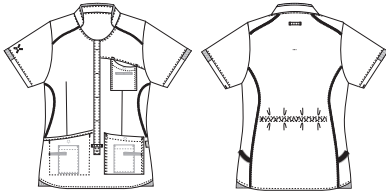
50/50% Polyester/BCI-Baumwolle - 140 g/m²



1470279

DAMENSCHLUPFKASACK, SPORTY

Sportiver, leicht taillierter Damen-Schlupfkasack mit justierbarem Gummizug. Die hier gezeigte Variante erlaubt das Anziehen ohne den Kasack über den Kopf ziehen zu müssen. Eine Brust- und zwei Hüfttaschen, welche mit Handtasche und Schlüsselschlaufe ausgestattet sind. Die seitlichen Saumabschlüsse sind abgerundet und mit einem Strickbund versehen um optimale Bewegungsfreiheit zu gewährleisten.
XS - 4XL



50/50% Polyester/BCI-Baumwolle - 140 g/m²

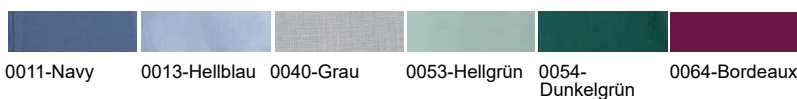
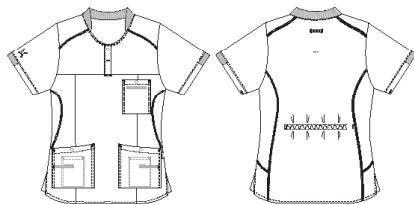


NEUE FARBE!

1470419

DAMENSCHLUPFKASACK, SPORTY

Ein leicht taillierter Damenschlupfkasack mit verdecktem Druckknopf am Hals und einem angenehmen Ribbündchen im Nackenbereich. Brust- und Rückenbereich ist mit Stretchfunktion für hohe Flexibilität. Es gibt Verstellmöglichkeit im Taillenbereich. Das Modell hat eine große Brusttasche, und beide Hüfttaschen haben Schlüsselschlaufe und Handtasche. Alle Taschen haben Druckknöpfe für extra Sicherheit. An den Seiten gibt es Schlitz, und die Länge deckt gut, wenn man sich bewegt.
XS - 4XL



50/50% Polyester/BCI-Baumwolle - 140 g/m²



1361169

DAMENKASACK, SPORTY MIX

Leicht taillierter Damenkasack mit verdeckter Druckknopfleiste und einem weichen Ribpbündchen im Hals. Der Stretch vorne und im Rücken bedeutet optimalen Komfort und hohe Formstabilität. Das Modell hat eine verstellbare Taillenweite (im Rücken), und somit ist eine individuelle Passform möglich. Für extra Funktionalität gibt es eine Schlaufe für Kugelschreiber/Karte in der Brusttasche. Die Hüfttaschen sind schließbar und geräumig und haben Schlüsselschlaufen und extra große Tasche für Handy. Die Länge deckt den Hüftenbereich in allen Arbeitssituationen gut ab. Seitenschlitze erhöhen Komfort und Bewegungsfreiheit.

XS - 4XL



5360249

UNISEX-HEMD, SPORTY MIX

Geräumiges Unisex-Hemd mit verdeckter Druckknopfleiste und einem weichen Ribpbündchen im Hals. Der Stretch vorne und im Rücken bedeutet optimalen Komfort und hohe Formstabilität. Das Modell hat eine verstellbare Taillenweite (im Rücken), und somit ist eine individuelle Passform möglich. Für extra Funktionalität gibt es eine Schlaufe für Kugelschreiber/Karte in der Brusttasche. Die Hüfttaschen sind schließbar und geräumig und haben Schlüsselschlaufen und extra große Tasche für Handy. Die Länge deckt den Hüftenbereich in allen Arbeitssituationen gut ab. Seitenschlitze erhöhen Komfort und Bewegungsfreiheit.

XS - 4XL

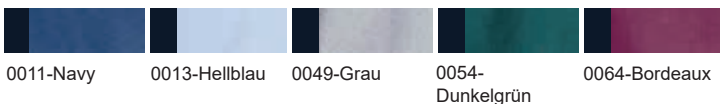


5470889

UNISEX-SCHLUPFKASACK, SPORTY MIX

Geräumiger Unisex-Schlupfkasack mit verdeckter Druckknopfleiste und einem weichen Ribpbündchen im Hals. Der Stretch vorne und im Rücken bedeutet optimalen Komfort und hohe Formstabilität. Das Modell hat eine verstellbare Taillenweite (im Rücken), und somit ist eine individuelle Passform möglich. Für extra Funktionalität gibt es eine Schlaufe für Kugelschreiber/Karte in der Brusttasche. Die Hüfttaschen sind schließbar und geräumig und haben Schlüsselschlaufen und extra große Tasche für Handy. Die Länge deckt den Hüftenbereich in allen Arbeitssituationen gut ab. Seitenschlitze erhöhen Komfort und Bewegungsfreiheit.

XS - 4XL



50/50% Polyester/BCI-Baumwolle - 140 g/m²



STANDARD
100
2076-306
DTI





CONNECT 81

CONNECT 87

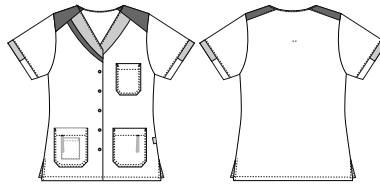
DATE	TIME	STATUS	REMARKS
10/10/2023	08:00	GREEN	Completed
10/10/2023	09:00	YELLOW	In Progress
10/10/2023	10:00	RED	Delayed
10/10/2023	11:00	GREEN	Completed
10/10/2023	12:00	GREEN	Completed
10/10/2023	13:00	GREEN	Completed
10/10/2023	14:00	GREEN	Completed
10/10/2023	15:00	GREEN	Completed
10/10/2023	16:00	GREEN	Completed
10/10/2023	17:00	GREEN	Completed
10/10/2023	18:00	GREEN	Completed
10/10/2023	19:00	GREEN	Completed
10/10/2023	20:00	GREEN	Completed
10/10/2023	21:00	GREEN	Completed
10/10/2023	22:00	GREEN	Completed
10/10/2023	23:00	GREEN	Completed
10/10/2023	00:00	GREEN	Completed
10/10/2023	01:00	GREEN	Completed
10/10/2023	02:00	GREEN	Completed
10/10/2023	03:00	GREEN	Completed
10/10/2023	04:00	GREEN	Completed
10/10/2023	05:00	GREEN	Completed
10/10/2023	06:00	GREEN	Completed
10/10/2023	07:00	GREEN	Completed



1361151

DAMENKASACK, NOVA PREMIUM

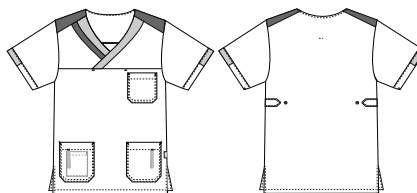
Kasack mit Taillierung und einer guten Länge, die die Hüften gut deckt. Die Ärmel decken den Oberarm gut ab. An der Seite gibt es Schlitz für eine optimale Bewegungsfreiheit. Das Modell hat V-Ausschnitt, der schön am Hals liegt und "schlank" wirkt. Es gibt Brusttasche mit Schlaufe für Kugelschreiber oder Personalausweis und 2 Hüfttaschen mit Schlüsselschlaufe. Als extra Detail gibt es eine Handytasche in der rechten Hüfttasche. XS - 4XL



5470871

UNISEX-SCHLUPFKASACK, NOVA PREMIUM

Schlupfhemd mit vielen Anwendungsmöglichkeiten und guter Länge, die die Hüften gut deckt. Die Ärmel decken den Oberarm gut ab. An der Seite gibt es Schlitz für eine optimale Bewegungsfreiheit. Das Modell hat V-Ausschnitt, der schön am Hals liegt und "schlank" wirkt. Es gibt Brusttasche mit Schlaufe für Kugelschreiber oder Personalausweis und 2 Hüfttaschen mit Schlüsselschlaufe. Als extra Detail gibt es eine Handytasche in der rechten Hüfttasche. XS - 4XL



0126-Weiß/
Grün/
Hellblau

0218-Marine/
Hellgrün/Blau

0212-Hellblau/
Weiß/Grün

0502-Hellgrün/
Marine/
Hellblau

0607-Rot/Marine/
Grau

0604-Bordeaux/
Rot/Orange

Weiß: 50/50% Polyester/TENCEL™ - 225 g/m²
Farbig: 50/50% Polyester/TENCEL™ - 200 g/m²



STANDARD 100

www.oeko-tex.com



STeP

www.oeko-tex.com



www.oeko-tex.com

MADE IN GREEN



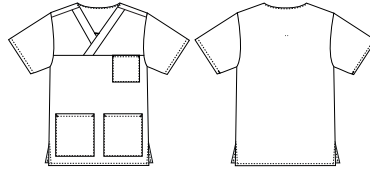
NEUE KOLLEKTION!



5470961

KITTEL, HEART

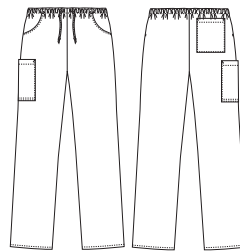
Dieser Kittel hat einen geraden Schnitt für eine lässige Passform und eine gute Länge, die Flexibilität in allen Arbeitssituationen sichern. Die Ärmel decken die Oberarme schön mit einem sportlichen und modernen Aussehen. Der Halsausschnitt ist V-förmig und mit einem Nackenband versehen. Das Modell hat eine Brusttasche sowie zwei geräumige Hüfttaschen. In der rechten Hüfttasche befindet sich eine Innentasche für das Handy oder andere Geräte, die besonders vor anderen Gegenständen in den Taschen geschützt werden müssen. Lange Schlitz an der Seite sorgen für optimale Bewegungsfreiheit. XS - 4XL



1051391

PULL-ON HOSE, HEART

Diese Pull-on-Hose hat einen Schnitt, der eine entspannte und bequeme Passform garantiert. Das Modell hat einen elastischen Bund und einen Kordelzug für individuelle Anpassung und hohe Flexibilität. Zwei geräumige Fronttaschen, eine praktische Gesäßtasche und die große Oberschenkeltasche sichern hohe Funktionalität. XS - 4XL



0000 Weiß 0010 Blau 0011 Marineblau 0013 Hellblau 0053 Hellgrün 0064 Bordeaux

Weiß: 50/50% Polyester/TENCEL™ - 225 g/m²

Farbig: 50/50% Polyester/TENCEL™ - 195 g/m²



STANDARD
100
2076-306
DTI

www.oeko-tex.com



STeP

www.oeko-tex.com



www.oeko-tex.com

MADE IN
GREEN



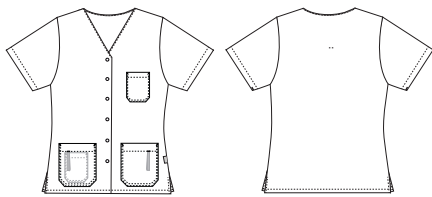
NEUE FARBE!

1360861

DAMENKASACK, CHARISMA PREMIUM

Damenkasack 1/4 Arm, tailliert, und insgesamt sehr modern vom Schnitt her. Mit einer guten Länge und extra langen Seitenschlitzen für mehr Weite. V-Ausschnitt vorne, der Hals und Gesicht einen schlanken Ausdruck gibt, der aber nicht zu tief geschnitten ist. Das Modell hat eine Brusttasche und zwei Hüfttaschen mit Handytasche innen in der rechten Hüfttasche.

XS - 4XL

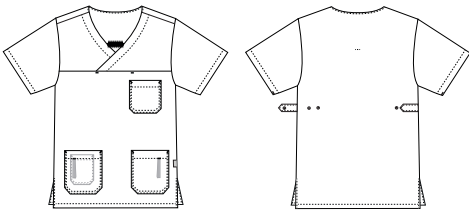


5470651

UNISEX-SCHLUPFHemd, CHARISMA PREMIUM

Unisex-Schlupfhemd mit langen Seitenschlitzen für mehr Weite. Mit geradem Schnitt. Überlappender V-Ausschnitt, der den Hals schön abdeckt. Das Modell hat eine Brusttasche und zwei Hüfttaschen mit Handytasche rechts und Schlüssel schlaufe links. Laschen an den Seiten zum Verstellen der Oberweite, wenn ein femininer Ausdruck gewünscht ist.

XS - 4XL



NEUE FARBE!



0000-Weiß 0010-Blau 0011-Navy 0013-Hellblau 0021-Türkis 0053-Hellgrün 0060-Rot 0064-Bordeaux 0068-Hellviolett

0067-Hellbordeaux 0070-Gelb 0071-Orange

NEUE FARBE!

NEUE FARBE!

NEUE FARBE!



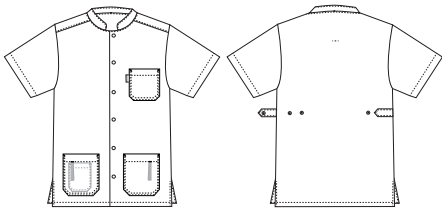
Weiß: 50/50% Polyester/TENCEL™ - 225 g/m²
 Farbig: 50/50% Polyester/TENCEL™ - 200 g/m²



Charisma Premium

5360211 UNISEX-KASACK/HEMD CHARISMA PREMIUM

Schicker Unisex-Kasack/Shirt mit zwei großen Hüfttaschen, Schlüsselschlaufen und einer Brusttasche links. Der Kasack ist im Rücken verstellbar und hat Seitenschlitze, die eine optimale Passform und gute Bewegungsfreiheit sichern.
XS - 4XL



0000-Weiß 0011-Navy 0013-Hellblau

Weiß: 50/50% Polyester/TENCEL™ - 225 g/m²

Farbig: 50/50% Polyester/TENCEL™ - 200 g/m²



STANDARD
100
2076-306
DTI
www.oeko-tex.com



STeP

www.oeko-tex.com



www.oeko-tex.com

MADE IN
GREEN

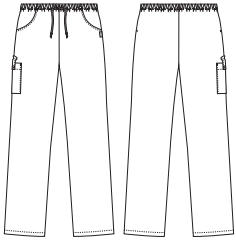


NYBO WORKWEAR A/S



1051251 UNISEX-HOSE, CHARISMA PREMIUM

Hose für den Pflegebereich in frischen, starken Farben. Der Schnitt ist einfach und elegant. Aus einem sehr angenehmen und leichten Material. XS - 4XL



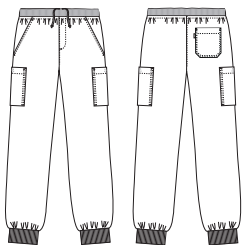
0000-Weiß 0011-Marine

Weiß: 50/50% Polyester/ TENCEL™ - 225 g/m²
 Farbig: 50/50% Polyester/ TENCEL™ - 200 g/m²



5050571 PULL-ON HOSE, CHARISMA PREMIUM

Modische Pull-on Hose, die von Sweatpants Inspiration holt. Sie eignet sich perfekt für Herren und Frauen und als Umstandshose. Sie hat Gummizug und Kordel innen im Bund. Vorne gibt es schicke Schrägtaschen, und hinten eine Gesässtasche. XS - 4XL



0000-Weiß

50/50% Polyester/ TENCEL® - 225 g/m²

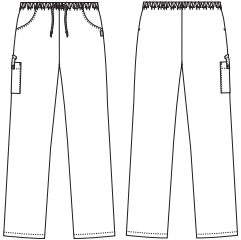


Charisma

1051131

UNISEX-HOSE, CHARISMA

Unisex-Hose mit Gummizug im Bund. Angenehme und klassische Passform für Damen und Herren. Praktische Oberschenkeltasche, schließt und öffnet einfach
XS - 4XL



50/50% Polyester/Baumwolle - 180 g/m²

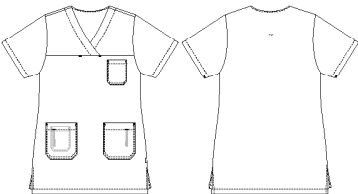
0014-Sailor blau



1470241

DAMENSCHLUPKASACK, CHARISMA

Langer Damen-Schlupfkasack. Modisch tailliert und zusammen mit der Länge eine modische Alternative zu einem "normalen" Kasack. Gut kombinierbar mit Leggings. Eine Brusttasche und zwei Hüfttaschen mit innenliegender Handytasche (rechts).
XS - 4XL



0021-Türkis 0011-Navy 0053-Hellgrün 0063-Rosa 0064-Bordeaux



0014-Sailor blau

(Nur Artikel: 1360741 und 5470661)

50/50% Polyester/Baumwolle - 180 g/m²

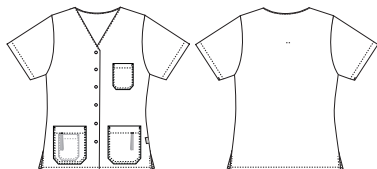


Charisma

1360741

DAMENKASACK, CHARISMA

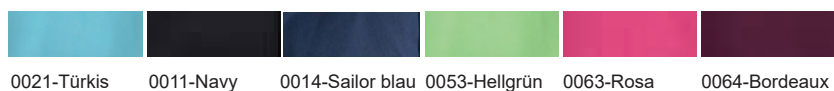
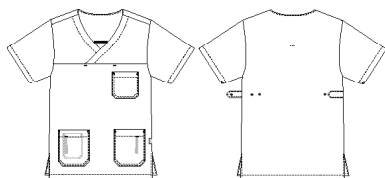
Damenkasack 1/4 Arm, tailliert, und insgesamt sehr trendy vom Schnitt her. Mit einer guten Länge und extra langen Seitenschlitzen für mehr Weite. V-Ausschnitt vorne, der Hals und Gesicht einen schlanken Ausdruck gibt, der aber nicht zu tief geschnitten ist. Das Modell hat eine Brusttasche und zwei Hüfttaschen mit Handytasche innen in der rechten Hüft-tasche
XS - 4XL



5470661

UNISEX-SCHLUPFHemd, CHARISMA

Unisex-Schlupfkasack mit langen Seitenschlitzen für mehr Weite. Mit geradem Schnitt. Überlappender V-Ausschnitt, der den Hals schön abdeckt. Das Modell hat eine Brusttasche und zwei Hüfttaschen mit Handytasche rechts und Schlüssel schlaufe links. Laschen an den Seiten zum Vers-tellen der Oberweite, wenn ein femininer Ausdruck gewünscht ist.
XS - 4XL



50/50% Polyester/Baumwolle - 180 g/m²



STANDARD
100
2076-306
DTI

www.oeko-tex.com



STeP

www.oeko-tex.com



www.oeko-tex.com

MADE IN
GREEN



1360619

DAMENKASACK, FRESH

Das Modell ist leicht tailliert, welches zum modischen Look beiträgt. Es gibt auch einen Gummizug im Rücken, wenn noch mehr Taillierung gewünscht ist. Gleichzeitig ist in den Schnitt extra Weite eingebaut, damit der Träger auf die optimale Passform einstellen kann. Das Modell ist etwas länger geschnitten (fast wie ein Kleid) und hat einen femininen Ausdruck. Hat zwei praktische Hüfttaschen mit Druckknöpfen und Schlüsselschlaufe, zwei Brusttaschen mit Schlaufe für einen Stift links, auch mit Druckknöpfen. Das Modell hat einen modischen Kragen und Fat Ring Druckknöpfe.

XS - 4XL



1360629

DAMENKASACK, FRESH

Der Kasack ist leicht tailliert, welches zum modischen Look beiträgt. Es gibt auch einen Gummizug im Rücken, wenn noch mehr Taillierung gewünscht ist. Gleichzeitig ist in den Schnitt extra Weite eingebaut, damit der Träger auf die optimale Passform einstellen kann. Das Modell hat eine gute Länge und deckt den unteren Teil des Rückens gut ab. Hat zwei praktische Hüfttaschen mit Druckknöpfen und Schlüsselschlaufe, zwei Brusttaschen mit Schlaufe für einen Stift links, auch mit Druckknöpfen. Das Modell hat einen modischen Kragen und Fat Ring Druckknöpfe.

XS - 4XL



5470039

UNISEX-SCHLUPFKASACK, FRESH

Schlupfkasack mit vielen Einsatzmöglichkeiten. Hat zwei praktische Hüfttaschen mit Druckknöpfen und Schlüsselschlaufe, eine Brusttasche mit Schlaufe links für einen Stift, auch mit einem Druckknopf. Das Modell hat überlappten V-Ausschnitt, der mit einem Druckknopf geschlossen wird.

XS - 4XL



5360029

UNISEX-KASACK, FRESH

Ein Unisex-Hemd mit vielen Einsatzmöglichkeiten. Gerade geschnitten und mit einer guten Länge. Hat zwei praktische Hüfttaschen mit Druckknöpfen und Schlüsselschlaufe, zwei Brusttaschen mit Schlaufe für einen Stift links, auch mit Druckknöpfen. Das Modell hat einen modischen Kragen und Fat Ring Druckknöpfe.

XS - 4XL



50/50% Polyester/Baumwolle - 140 g/m²

0200-Blau
gestreift

0501-Grün
gestreift

0605-Rosa
gestreift



STANDARD
100
2076-306
DTI



www.oeko-tex.com

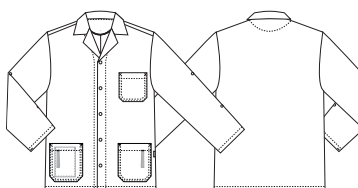
NEUE KOLLEKTION!



5160119

JACKE, GOOD NIGHT

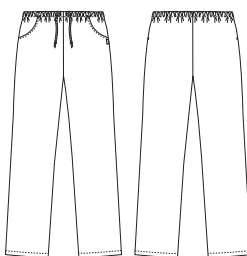
Dieses Modell ist durchgeknöpft und hat Druckknopfverschluss vorne. Die Brusttasche und Hüfttaschen sind geräumig, und die letzteren haben auch Schlüsselschlaufen innen. In die rechte Hüfttasche ist zudem eine Handytasche eingebaut. Die Jacke hat eine gute Länge, die über die Hüften geht, und passt zu allen Arbeitssituationen. Die langen Ärmel sind mit einem Druckknopf über den Ellbogen krepelbar. Die Passform ist klassisch und geräumig und somit für die meisten Träger geeignet. XS - 4XL



5050549

PULL-ON HOSE, GOOD NIGHT

Vielseitige und praktische Pull-on Hose mit hohem Komfort. Das Modell hat Rundungummi und Kordel im Bund und gute, tiefe Taschen vorne. Die Passform ist klassisch und geräumig und eignet sich für die meisten Träger. XS - 4XL



0203-Blau/Beige

50/50% Polyester/Baumwolle – 140 g/m²



STANDARD
100
2076-306
DTI



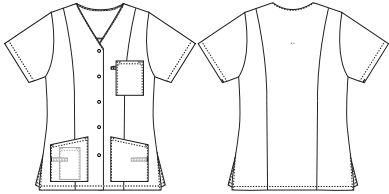
www.oeko-tex.com

Frame

1361142

DAMENKASACK, FRAME

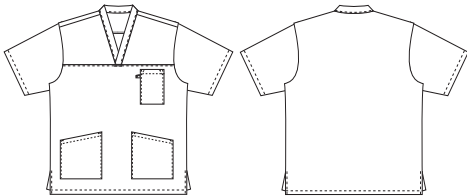
Kasack mit zwei Hüfttaschen. Die linke mit praktischer Schlüsselschleife und die rechte mit einer Doppeltasche. Der Kasack hat Brusttasche links für Stifte, Namensschilder etc. Mit Schlaufe außen im Nacken und Druckknöpfe vorne. Das Modell hat FlexFix Druckknöpfe, die für die Bearbeitung in der industriellen Wäscherei besonders geeignet sind.
XS - 4XL



5470852

UNISEX-SCHLUPFKASACK, FRAME

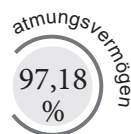
Schlupfkasack mit zwei Hüfttaschen. Die linke mit praktischer Schlüsselschleife und die rechte mit einer Doppeltasche. Der Kasack hat Brusttasche links für Stifte, Namensschilder etc. Mit Schlaufe außen im Nacken.
XS - 4XL



0000-Weiß



0011-Marine



50/50% Polyester/Baumwolle - 180 g/m²



STANDARD
100
2076-306
DTI
www.oeko-tex.com



www.oeko-tex.com

STeP



www.oeko-tex.com

MADE IN
GREEN



HYPO WORKWEAR A/S



HYPO WORKWEAR A/S

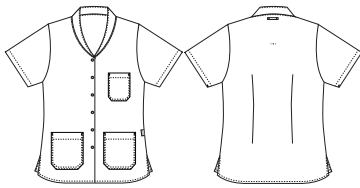


HYPO WORKWEAR A/S

1360649

DAMENKASACK, BASIC CARE

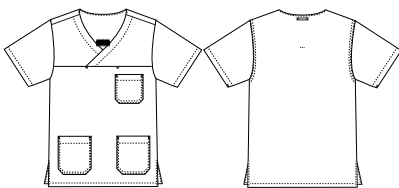
Schicker Damenkasack mit zwei praktischen und großen Hüfttaschen für handy oder Notizblock. Brusttasche mit Platz für Stifte etc. Das Modell hat Seitenschlitz für eine gute Bewegungsfreiheit. Das Gewebe ist ein weiches Soft Twill mit grösstenteils innenliegender Baumwolle.
XS - 4XL



2470129

UNISEX-SCHLUPFKASACK, BASIC CARE

Schlupfhemd mit zwei praktischen und großen Hüfttaschen für Handy oder Notizblock. Brusttasche mit Platz für Stifte etc. Das Modell hat Kragen mit überlappendem V-Ausschnitt, das mit einem weißen Kappdruckknopf geschlossen wird. Das Modell hat Seitenschlitze für eine gute Bewegungsfreiheit und Nackenschlaufe.
XS - 4XL



50/50% Polyester/Baumwolle - 215 g/m²

0000-Weiß



Sunshine

1160331

DAMENKASACK, LEICHT TAILLIERT, SUNSHINE

Kasack mit Hüfttaschen. Links gibt es eine Schlüsselschleife und rechts eine praktische Doppeltasche. Mit Seitenschlitzen für eine optimale Bewegungsfreiheit.

XS - 4XL



2030351

UNISEX-SCHLUPFKASACK, SUNSHINE

Schlupf-Kasack mit Hüfttaschen. Links gibt es eine Schlüsselschleife und rechts eine praktische Doppeltasche. Mit Seitenschlitzen für eine optimale Bewegungsfreiheit.

XS - 4XL



0114-Weiß/
Gelb/range/
Bordeaux

0108-Weiß/
Grau/Rot/
Hellgrau

0123-Weiß/
Helllau/
Hell Grün/
Hellgrau



www.oeko-tex.com



www.oeko-tex.com



www.oeko-tex.com



50/50% Polyester/Baumwolle - 215 g/m²

Feel Free

1160321

DAMENKASACK, FEEL FREE

Kasack mit zwei Hüfttaschen. Die linke mit praktischer Schlüsselschleife und die rechte mit einer Doppeltasche. Der Kasack hat Brusttasche links für Stifte, Namensschilder etc. Mit Schlaufe außen im Nacken und Druckknöpfe vorne.

XS - 4XL



2030331

UNISEX-SCHLUPFKASACK, FEEL FREE

Schlupfkasack mit zwei Hüfttaschen. Die linke mit praktischer Schlüsselschleife und die rechte mit einer Doppeltasche. Der Kasack hat Brusttasche links für Stifte, Namensschilder etc. Mit Schlaufe außen im Nacken und Druckknöpfe vorne.

XS - 4XL



0126-Weiß/
Hellblau/Hell
Grün/Hellgrau

0144-Weiß/
Grau/Rot/
Hellgrau

0137-Weiß/
Gelb/
Orange/
Bordeaux



www.oeko-tex.com



www.oeko-tex.com



www.oeko-tex.com

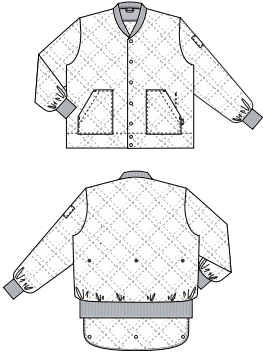


50/50% Polyester/Baumwolle - 215 g/m²

4010021

THERMO-STEPPJACKE, CLIMA SPORT

Thermojacke mit Nierenschutzklappe, die mit drei Druckknöpfen versehen ist. Trägt zur erhöhtem Komfort bei, wenn man sich z.B. beugt. Mit Ribbündchen im Hals- und Ärmelbereich. Es gibt große Einstecktaschen und eine praktische Innentasche links. Vorne mit sieben Druckknöpfen verschließbar.
XS - 4XL

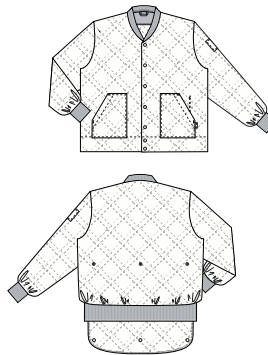


4010001

UNISEX-THERMOJACKE, CLIMA SPORT

Thermojacke mit Nierenschutzklappe, die mit drei Druckknöpfen versehen ist. Trägt zur erhöhtem Komfort bei, wenn man sich z.B. beugt. Mit Ribbündchen im Hals- und Ärmelbereich. Es gibt große Einstecktaschen und eine praktische Innentasche links. Vorne mit sieben Druckknöpfen verschließbar.
XS - 4XL

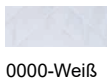
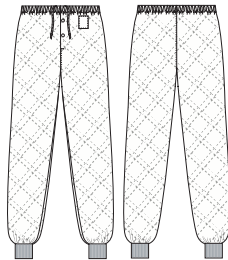
** (Nur Farbe: 0011)*



4010011

THERMO-STEPHÖSE, GUMMIZUG, CLIMA SPORT

Thermohose mit Gummizug Bund. Das Modell hat Druckknöpfe vorne im Schlitz und 7 cm Ribbündchen am Bein.



65/35% Polyester/Baumwolle - 380 g/m²

0000-Weiß



STANDARD 100
2076-306
DTI

www.oeko-tex.com



www.oeko-tex.com

STeP



www.oeko-tex.com

MADE IN GREEN



65/35% Polyester/Baumwolle - 330 g/m²

0011-Marine



STANDARD 100
2076-306
DTI

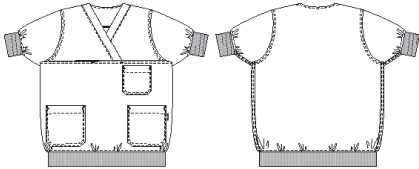
www.oeko-tex.com



1470201

MIKROFASER-SCHLUPFKASACK, MICRO SPORT

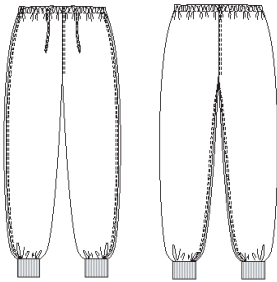
Leichter und angenehmer Mikrofaser-Schlupfkasack mit Ribbünchen am Ärmel und unten im Bund. Das Modell hat Brusttasche links und zwei große Hüfttaschen mit praktischer Schlüsselschleife in rechter Tasche.
XS - 4XL



3490201

UNISEX-HOSE, MICRO SPORT

Mikrofaser-Hose mit Gummizug im Bund und Bündchen am Bein. Mikrofaser ist angenehm, schweißtransportierend und hält lange. Ein Karbonfaden ist eingenäht, welcher statische Aufladung vermindert.
XS - 4XL



99/1% pes. Mikrofaser/Carbon - 150 g/m²

0050-Grün 0011-Marine



STANDARD
100
2076-306
DTI
www.oeko-tex.com

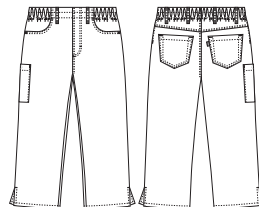




105122 DAMENHOSE, CAPRI PULL-ON SUPER COOL - LEICHT

Dieses kurze Modell Capri hat Schlitz am Bein für extra Komfort und Bewegungsfreiheit. Diese Capri pull-on Jeans mit speziell entwickeltem 4 cm breitem Gummiband bietet eine optimale Passform und Bewegungsfreiheit für Damen und Herren.

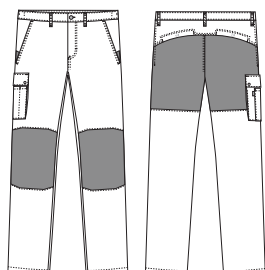
XS - 4XL



5050512 UNISEX-HOSE, SUPER COOL - LEICHT

Praktische Service-Hose in einem angenehmen Stretchmaterial, das einen vielseitigen Verwendungszweck hat. Das Modell hat zwei geräumige Schrägtaschen und zwei Verdeckte Taschen hinten. Das Tragen von Werkzeug und Hilfsmitteln wird durch eine große, verschließbare Oberschenkeltasche erleichtert. Am Knie und hinten gibt es 4-Wege Stretch für eine optimale Bewegungsfreiheit.

XS - 4XL



NEUES MODELL!

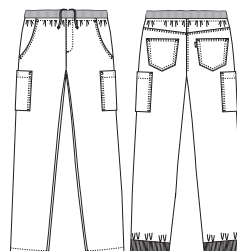


5050482 PULL-ON HOSE, SUPER COOL - LEICHT

Kommt auch in Längen: Kurz -10 cm u. Lang +10 cm.

Eine modische Unisex Pull-on Hose mit "Street-Style" Look. Sie hat eine lässige Passform im Hüfte-, Taillen- und Oberschenkelbereich. Bein und Fussweite sind eng geschnitten. Sie eignet sich auch als "frühe" Umstandshose. Es gibt einen weichen Gummizug und Kordel im Bund. Vorne gibt es Schrägtaschen, und die Gesäßtaschen haben einen "Jeanslook".

XS - 4XL



NEUES MODELL!



63/34/3% Polyester/Baumwolle/EOL stretch – 190 g/m²

0011-Navy



STANDARD 100
2076-306
DTI

www.oeko-tex.com



STeP

www.oeko-tex.com



www.oeko-tex.com

MADE IN GREEN



1051152 DAMENHOSE, 190 G/M², SUPER COOL - LEICHT

Kommt auch in Längen: Kurz -10 cm u. Lang +10 cm.
Diese flexible Jeans passt perfekt zu Damen, die Hosen mit einer gut proportionierten und femininen Form bevorzugen. Die Taille ist schmäler als der Hüftbereich.
XS - 4XL



10511621 UNISEX - PULL-ON HOSE, 190 G/M², SUPER COOL - LEICHT

Kommt auch in Längen: Kurz -10 cm u. Lang +10 cm.
Diese pull-on Jeans mit speziell entwickeltem 4 cm breitem Gummiband bietet eine optimale Passform und Bewegungsfreiheit für Damen und Herren. Idealer Tragekomfort – auch im Frühstadium einer Schwangerschaft.
XS - 4XL



2051732 HERRENHOSE, 190 G/M², SUPER COOL - LEICHT

Kommt auch in Längen: Kurz -10 cm u. Lang +10 cm.
Diese flexible Jeans hat eine tolle, jugendliche Passform und ist für Männer jeden Alters. Durch den Unisex-Schnitt ist diese Hose auch ideal für Damen.
XS - 4XL



63/34/3% Polyester/Baumwolle/EOL stretch – 190 g/m²

0011-Navy



STANDARD 100
2076-306
DTI

www.oeko-tex.com



STeP

www.oeko-tex.com



www.oeko-tex.com

MADE IN GREEN

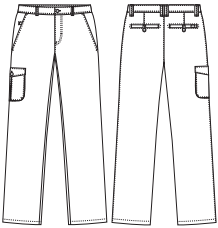


1050992

DAMENHOSE, PERFECT FIT

Damenchinos mit hervorragender Passform in moderner Optik. Modische, mittlere Bundhöhe. Innenliegender und justierbarer Gummizug. Oberschenkeltasche mit Verschluss.

34 - 62

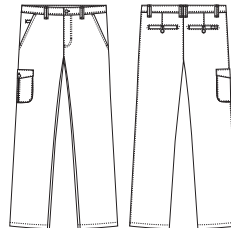


2051662

HERRENHOSE, PERFECT FIT

Herrenchinos mit hervorragender Passform in moderner Optik. Innenliegender und justierbarer Gummizug. Oberschenkeltasche mit Verschluss.

42-70

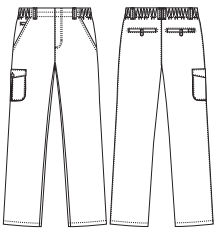


5050212

UNISEX-HOSE, PULL- ON, PERFECT FIT

Pull-on Chinos mit hervorragender Passform in moderner Optik. Rundungummi im Bund für optimalen Trage-komfort. Oberschenkeltasche mit Verschluss.

XS - 4XL



0000-Weiß 0011-Blau 0072-Schwarz

65/35% Polyester/Baumwolle - 210 g/m²



STANDARD 100
2076-306
DTI

www.oeko-tex.com



STeP

www.oeko-tex.com



MADE IN GREEN

www.oeko-tex.com



NEUE KOLLEKTION!

1051369

PULL-ON STRETCH-HOSE, SPORTY T800

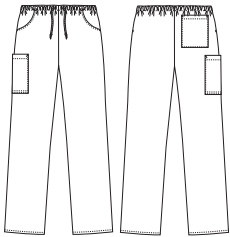
Diese flexible und leichte Multi-Stretch-Pull-on Hose mit breitem Gummiband bietet eine optimale Passform und hohen Tragekomfort für Frauen und Männer, die eine entspannte Passform und große Bewegungsfreiheit wünschen. Dieses Modell kann auch in der frühen Schwangerschaft getragen werden. Der speziell entworfene flache Bund verleiht einen stilvollen und modernen Look.

Eine Gürtelschleufe in der Nähe einer der beiden großen, tiefen Vordertaschen ist ideal, um Schlüssel oder Ausweise zu befestigen. Die beiden großen Oberschenkeltaschen mit extra viel Volumen und Druckknopfverschluss sind ergonomisch positioniert und erleichtern den Zugriff während eines arbeitsreichen Tages.

Die verstellbare Beinlänge und die unkomplizierten und funktionellen Roll-up-Details machen diese Hose zu einer perfekten Wahl für die verschiedenen Jahreszeiten und den täglichen Gebrauch, sowohl drinnen als auch in den warmen Monaten draußen.

Gleiches Modell mit 92 cm Innenbeinlänge, ungesäumt: 1051389

XS - 4XL



NEUE KOLLEKTION!

1051359

UNISEX/DAMEN-STRETCHHOSE, SPORTY T800

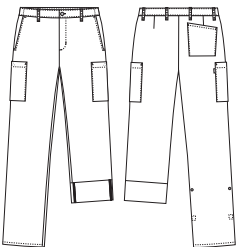
Die flexible und leichte Multistretch-Hose ist eine sichere Wahl für alle, die eine bequeme Hose mit einer gut proportionierten Passform bevorzugen. Die Taille ist schmaler als der Hüftbereich, und im hinteren Teil des festen Bunds befindet sich ein verstellbarer Gummizug für optimalen Komfort in allen Arbeitssituationen.

Gürtelschlaufen für z.B. Schlüssel oder Ausweis sind in der Nähe der tiefen Vordertaschen angebracht. Die beiden großen Oberschenkeltaschen mit extra viel Volumen und Druckknopfverschluss sind ergonomisch gut platziert und erleichtern den Zugriff im hektischen Arbeitsalltag.

Die verstellbare Beinlänge und die unkomplizierten und funktionellen Roll-up-Details machen diese Hose zu einer perfekten Wahl für den Mehrjahres- und Alltagsgebrauch, sowohl im Haus als auch in den warmen Monaten im Freien.

Samma modell med 92 cm invändig benlängd, inte uppsydd: 1051379

XS - 4XL



100% Polyester T800 Stretch - 120 g/m²

0011-Navy



1051242

DAMEN-JEANS, NATURE JEANS

Diese Jeans ist ideal für Frauen, die Hosen mit femininem Schnitt bevorzugen. Der Bund ist schmaler als die Hüfte. Für optimalen Komfort und Bewegungsfreiheit in allen Alltagssituationen ist der Bund innen mit einem verstellbaren Gummizug versehen. Oberhalb der geräumigen Vordertasche sitzt eine horizontale Schlaufe zur Befestigung von Schlüsseln oder Karten. Eine große doppelte Oberschenkeltasche mit verdecktem Druckknopf ist alltagstauglich platziert. Die schmale Fußweite unterstreicht den zeitgemäßen und legeren Look.
XS - 4XL



2051772

HERREN-JEANS, NATURE JEANS

Diese Jeans hat eine gute und junge Passform, die sich für Männer jedes Alters und Frauen eignet, die eine Unisex-Passform bevorzugen. Für optimalen Komfort und Bewegungsfreiheit in allen Alltagssituationen ist der Bund innen mit einem verstellbaren Gummizug versehen. Oberhalb der geräumigen Vordertasche befinden sich solide Gürtelschlaufen, an denen auch Schlüssel oder Karten befestigt werden können. Eine große doppelte Oberschenkeltasche mit verdecktem Druckknopf ist alltagstauglich platziert. Die schmale Fußweite unterstreicht den zeitgemäßen und legeren Look.
XS - 4XL



5050362

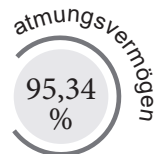
UNISEX SCHLUPF-JEANS NATURE JEANS

Diese Schlupf-Jeans mit breitem Gummizug im Bund gewährleistet optimalen Komfort und Bewegungsfreiheit für Männer und Frauen, die eine legere Passform mit schmalerer Hüft- und Oberschenkelpartie bevorzugen. Dieses Modell eignet sich auch für die frühe Schwangerschaft. Das besondere Flatfront-Design sorgt für eine stilvolle und moderne Optik. Oberhalb der geräumigen Vordertasche befinden sich solide Gürtelschlaufen, an denen auch Schlüssel oder Karten befestigt werden können. Eine große doppelte Oberschenkeltasche mit verdecktem Druckknopf ist alltagstauglich platziert. Die schmale Fußweite unterstreicht den zeitgemäßen und legeren Look.
XS - 4XL



0010-Blau
56/42/2% Recyceltes Polyester/BCI-Baumwolle/
ElastolefinStretchfaser – 260 g/m²

0010-Blau



EU Ecolabel : DK/016/078

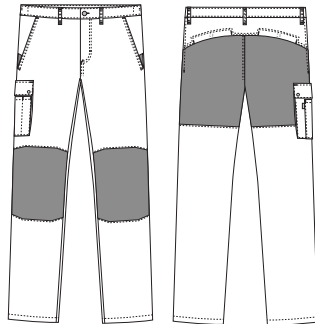
BCI-BAUMWOLLE

5050402

UNISEX-HOSE, NEW GEN

Diese "all round" Hose ist in einem leichten Material und eignet sich perfekt für Frauen und Herren. Sie hat zwei geräumige Schrägtaschen und zwei verdeckte Taschen hinten. Auf dem rechten Oberschenkel gibt es eine große schließbare Doppeltasche mit Platz für alle Hilfsmittel. Am Knie und hinten am Bein ist ein 4-Wege Stretch eingebaut für eine optimale Bewegungsfreiheit. Innen im Bund ist ein verstellbarer Gummizug, der in Kombination mit Gürtelschlaufen einen optimalen Komfort in allen Arbeitssituationen sichert. Die schmale Beinweite runden den minimalistischen und klassischen Look perfekt ab.

XS - 4XL



65/35% PES/BCI-Baumwolle
4-Wege Stretch in 68/32% PES/Elastofin, 210 g/m²

0072-Schwarz



STANDARD
100
2076-306
DTI
www.oeko-tex.com



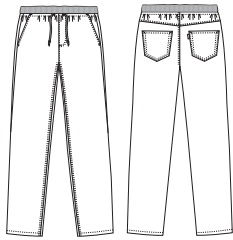
Harmony

5050421

PULL-ON JEANS, HARMONY

Die neuen Unisex pull-on Jeans haben einen breiten Bund mit Gummizug und Kordel für optimale Bewegungsfreiheit. Die Passform ist lässig und schlank an Hüfte/Oberschenkel. Das speziell angepasste Bündchen mit "low cut" unterstreicht den modernen und jugendlichen Look zusammen mit einer schmalen flotten Beinfreiheit.

XS - 4XL



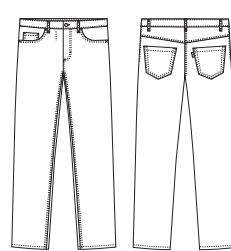
NEUES MODELL!

5050501

UNISEX-JEANS, HARMONY

Flexible Stretch-Jeans in einer modernen Unisex-Passform. Das Modell hat verstellbaren Gummizug hinten für einen optimalen Komfort in allen Arbeitssituationen. Es ist so konstruiert, dass die Hose beim Beugen oder Sitzen nicht nach unten zieht. Das Design macht einen reinen und modernen Look, so wie die schmale Weite am Bein den jungen und lässigen Look unterstreicht.

XS - 4XL



NEUES MODELL!

1051321

JEANS, MODERNE PASSFORM, HARMONY

Flexible Stretch-Jeans mit mittlerer Taillenhöhe und einem sportlichen und femininen Look. Das Modell hat verstellbaren Gummizug hinten für einen optimalen Komfort in allen Arbeitssituationen. Es ist so konstruiert, dass die Hose beim Beugen oder Sitzen nicht nach unten zieht.

XS - 4XL



NEUES MODELL!

64/34/2% Polyester/Baumwolle/Elastolefin - 245 g/m²

0000-Weiß



STANDARD
100
2076-306
DTI

www.oeko-tex.com



STeP

www.oeko-tex.com



MADE IN
GREEN

www.oeko-tex.com



Harmony

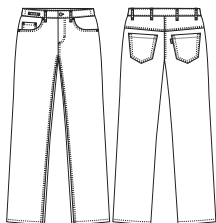
10503810

JEANS, TWIGGY, HARMONY

Kommt auch in Länge: Lang +10 cm.

Twiggy ist für Frauen, die nicht so viel Figur haben. Das Modell hat schmale Oberschenkel und Hüften. Die Taille ist größer als normal - und etwas niedriger.

34-62



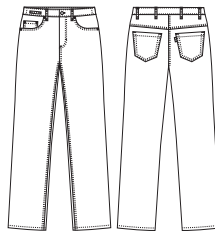
1050391

JEANS, MONROE, HARMONY

Kommt auch in Länge: Lang +10 cm.

Monroe ist für Frauen mit Figur, wo Taille und Hüfte unterschiedlich sind. Es gibt auch eine gute Oberschenkelweite.

34-62



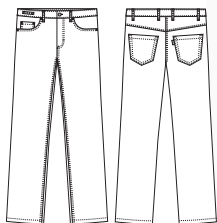
2051231

JEANS, HARMONY

Kommt auch in Länge: Lang +10 cm.

Herrenhose in einer jungen und modischen Passform. Passt Herren in jedem Alter.

44-70



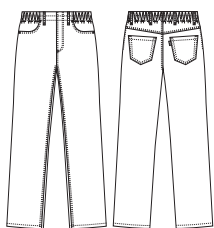
105040100

PULL-ON JEAN, HARMONY

Kommt auch in Länge: Lang +10 cm.

Der vier cm breite Gummizug sorgt für optimalen Komfort den ganzen Tag. Das Modell pull-on hat einen Schlitz vorne als Schmuck, damit die Hose den anderen Hosen in der Serie ähnlich ist.

XS - 4XL

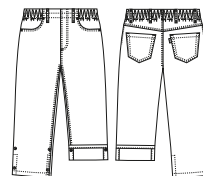


1050431

PULL-ON CAPRI-JEANS, HARMONY

Die Capri-Modelle sind sehr praktisch und wegen der Möglichkeit zum Krempeln (wird mit Druckknöpfen befestigt) auch flexibel in der Länge. Das Modell pull-on hat einen Schlitz vorne als Schmuck, damit es den anderen Hosen in der Serie ähnlich ist.

XS - 4XL



64/34/2% Polyester/Baumwolle/Elastolefin - 285 g/m²

0000-Weiß



STANDARD 100
2076-306
DTI

www.oeko-tex.com



STeP

www.oeko-tex.com



www.oeko-tex.com

MADE IN GREEN



1100811

UNISEXHOSE GUMMIZUG HINTEN, CLUB CLASSIC

Die Hose hat eine gute Passform und eignet sich für Frauen und Herren zugleich. Das Modell hat Gummizug und Kordel im Bund zum Binden. Die Hose ist in einer angenehmen Qualität, die auch nicht durchsichtig ist.

XS - 4XL



65/35% Polyester/Baumwolle - 210-215 g/m²



50/50% Polyester/Baumwolle - 215 g/m²

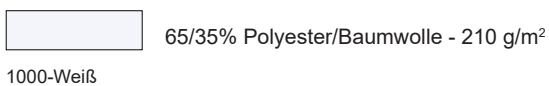
1009-Weiß

1100812

UNISEXHOSE GUMMIZUG, CLUB CLASSIC

Die Hose hat eine gute Passform und eignet sich für Frauen und Herren zugleich. Das Modell hat Gummizug und Kordel im Bund zum Binden. Die Hose ist in einer angenehmen Qualität, die auch nicht durchsichtig ist.

XS - 6XL



65/35% Polyester/Baumwolle - 210 g/m²

1000-Weiß

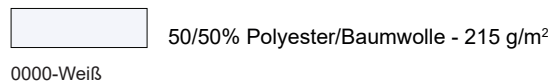


1100819

UNISEXHOSE GUMMIZUG, CLUB CLASSIC

Die Hose hat eine gute Passform und eignet sich für Frauen und Herren zugleich. Das Modell hat Gummizug und Kordel im Bund zum Binden. Die Hose ist in einer angenehmen Qualität, die auch nicht durchsichtig ist.

XS - 4XL



50/50% Polyester/Baumwolle - 215 g/m²

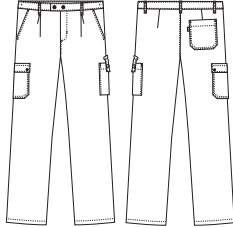
0000-Weiß



2050022**UNISEXHOSE OBERSCHENKELTASCHE, CLUB CLASSIC**

Die Hose ist innen verstellbar und eignet sich für Frauen und Herren. Das Modell ist mit zwei Knöpfen verschließbar und hat Reißverschluss. Auf linkem Oberschenkel gibt es eine praktische Hanytasche mit Schlaufe - eignet sich perfekt für z.B. ein Smart Phone.

XS - 6XL

**1050562****UNISEX-HOSE, HANDYTASCHE, CLUB CLASSIC**

Rundum-Gummizughose mit 2 Eingriffstaschen sowie einer verschliessbaren Handytasche am Oberschenkel, Kordelzug aus Oberstoffgewebe.

XS - 6XL

65/35% Polyester/Baumwolle - 210 gm²

0000-Weiß



STANDARD
100
2076-306
DTI

www.oeko-tex.com



STeP



www.oeko-tex.com



Dieser Katalog wurde auf FSC-zertifiziertem Papier umweltfreundlich gedruckt. Produziert von Digisource.dk.

Nybo Workwear A/S nimmt Rücksicht auf Natur und Menschen. Wir streben eine nachhaltige und umweltfreundliche Produktion an – auch in bezug auf die Globalen Ziele der Vereinten Nationen, die Teil unserer Strategie sind.

