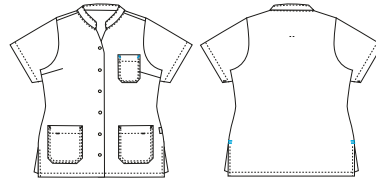


fresh

136112920 DAMENKASACK, LEICHT TAILLIERT FRESH

Moderner Damenkasack, leicht tailliert. Er hat Stehkragen und einen schön geförmten V-Ausschnitt, der Hals und Gesicht schlank macht. Mit Seitenschlitzen für höhere Flexibilität. Das Modell hat große Hüfttaschen mit Handytasche innen und Schlüsselschleife und hat Brusttasche mit Kulischleife.

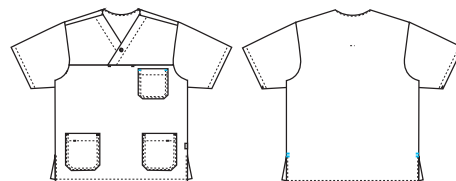
XS - 4XL



540012900 UNISEX-SCHLUPFHEMD FRESH

Unisex-Schlupfhemd mit einem geraden Schnitt. Dies kombiniert mit Seitenschlitzen macht die Passform sehr flexible- Das Modell hat geräumige Taschen mit Handytasche und Schlüsselschleife und Kulischleife in der Brusttasche.

XS - 4XL



95-Blau gestreift 96-Grün gestreift 97-Rosa gestreift

50/50% Polyester/Baumwolle - 140 g/m²

