

KENTAUR
Work Wear of Denmark

HEALTHCARE & SERVICE

KATALOG 2024

FULL RANGE - DE

Made for
people.
At work.

Made for people. *At work.*

Berufskleidung ist wichtig. Für den anerkannten Restaurateur und die fleißigen Köche und Kellner. Für den engagierten Mediziner und die fürsorgliche Pflegeperson. Und für die meisten anderen Menschen bei der Arbeit.

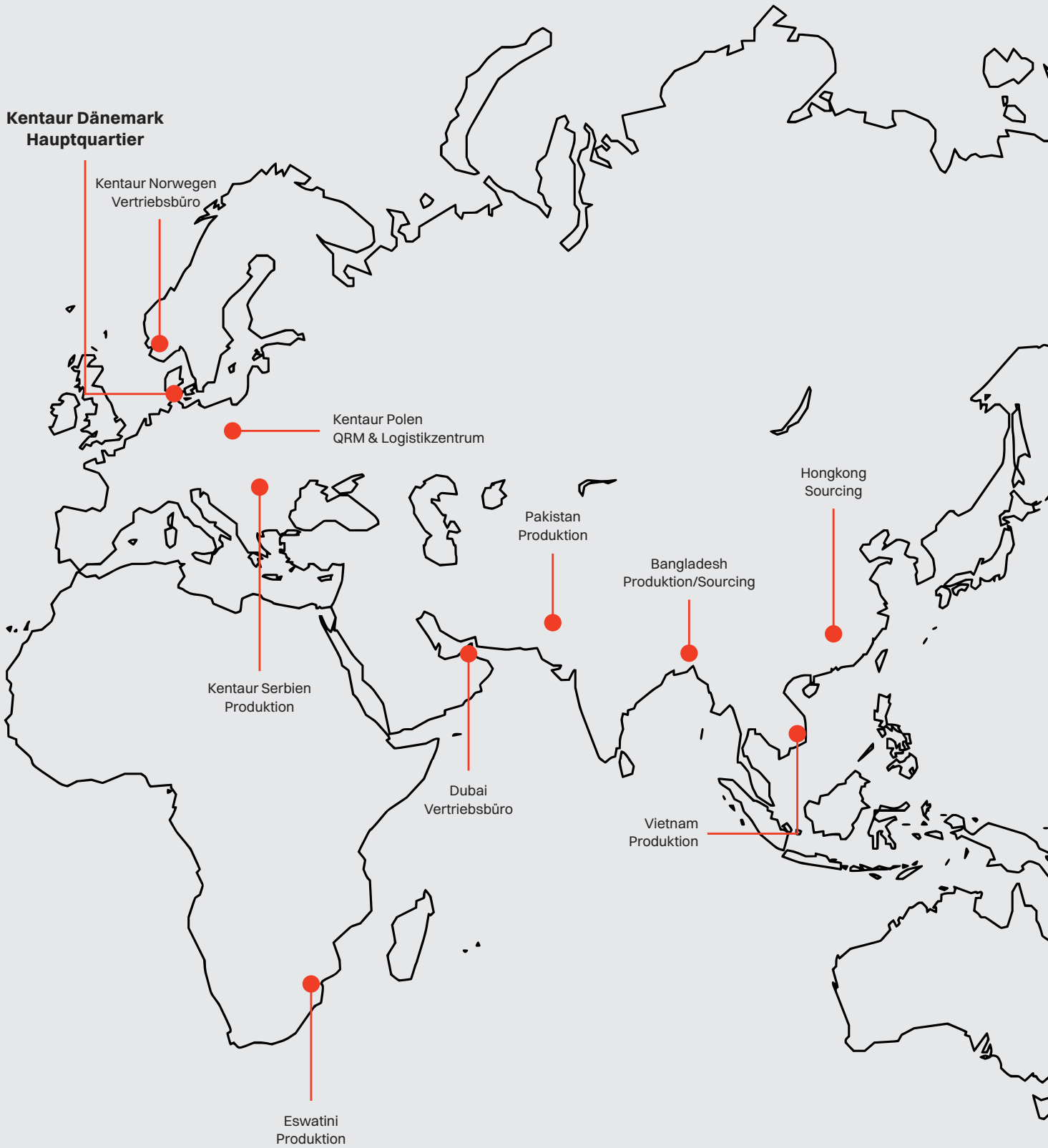
Deshalb konzentriert sich Kentaur seit 1990 darauf, Berufskleidung zu kreieren, die nicht nur gut aussieht, sondern auch bequem und funktionell ist, bis ins kleinste Detail - damit aus Pflicht Freude wird.

Gleichzeitig entwickeln wir jedes Kleidungsstück mit dem Ziel, einen Mehrwert für professionelle Wäschereien im textilen Dienstleistungssektor zu schaffen. Speziell angepasst an deren Geschäftsmodelle und Anforderungen. Zudem bemühen wir uns stets um eine verantwortungsvolle Lieferkette und handeln bei allem, was wir tun, korrekt.

Wir sind dänisch - in unserem Wesen, unserer Geschäftsethik, unserer Organisationskultur und in unserem entspannten und unkomplizierten Umgang. Im Umgang miteinander. Und mit unseren Kunden und Partnern.

Was wir tun, tun wir letztendlich für Menschen bei der Arbeit. Oder wie wir es mit unserem internationalen Slogan sagen:

Made for people. *At work.*



Thinking about responsibility. *At work.*

Für uns ist Verantwortung nicht nur ein Begriff. Sie ist unser unermüdliches Engagement. Unsere Work.Wear&Care-Strategie ist ein Beweis für unser Engagement bei der Herstellung von Berufskleidung, die über die Funktionalität hinausgeht - es geht um Verantwortung, Verfügbarkeit und einen positiven Einfluss auf unsere Welt. Wenn du dich für Berufskleidung von Kentaur entscheidest, entscheidest du dich für mehr als nur ein Kleidungsstück; Du entscheidest dich für:

- Hohe Strapazierfähigkeit und Langlebigkeit: Wir stellen Artikel her, die den Test der Zeit bestehen und somit Abfälle minimieren.
- Zeitlose Artikel mit einem langen Produktlebenszyklus: Unsere Designs sind nicht nur für die Gegenwart, sondern auch für die Zukunft gedacht, damit deine Berufskleidung stets relevant und langlebig bleibt.
- Sozial und umweltbewusst produziert: Wir arbeiten kontinuierlich daran, unseren sozialen- und umweltbezogenen Fußabdruck zu minimieren, damit jeder Schritt in Richtung einer besseren Welt zählt.
- Kreislaufwirtschaftliche Take-Back-Lösungen: Wir glauben an zweite Chancen. Deshalb arbeiten wir an Lösungen, die alten Kleidungsstücken ein neues Leben geben können, wobei Abfälle minimiert werden.

Mit unserer Work.Wear&Care-Strategie denken wir nicht nur an uns. Wir denken auch daran, einen Beitrag zu FN's 17 Zielen für nachhaltige Entwicklung zu leisten. Mit dem Fokus auf die Ziele 8 (Menschenwürdige Arbeit und Wirtschaftswachstum), 12 (Nachhaltiger Konsum und Produktion) und 13 (Maßnahmen zum Klimaschutz) machen wir Fortschritte auf dem Weg in eine bessere Zukunft. Trage mit uns dazu bei, dass es an jedem Arbeitstag nicht nur darum geht, was man trägt, sondern auch um die positive Wirkung, die wir gemeinsam erzielen.

Kurzgefasst, denken wir kontinuierlich an unsere Verantwortungen. *At work.*

Responsible Choice

Im Rahmen unserer Work.Wear&Care-Strategie, arbeiten wir bei der Auswahl unserer Gewebesorten stets daran, verantwortungsbewusste Lösungen zu finden.

Artikel mit verantwortungsvoll hergestellten Materialien sind mit "Responsible Choice" gekennzeichnet. Alle Artikel mit dieser Kennzeichnung enthalten Materialien, die eine bessere Alternative zu konventionellen Materialien erfüllen.

In unserer Responsible Choice Kategorie findest du Artikel, die Materialien wie TENCEL™ Lyocell, REPREVE® recycelte Polyester, TENCEL™ Lyocell x REFIBRA™ Technology, Baumwolle die als Better Cotton bezogen worden ist oder Materialien die recycelte Baumwolle und/oder Polyester enthalten.

Für uns war es schon immer wichtig, Berufskleidung mit einer langen Lebensdauer herzustellen. Daher ist die Qualität unserer Gewebe von größter Bedeutung. Um die beste Qualität zu gewährleisten, führen wir verschiedene Wasch- und Strapaziertests durch. Somit können wir stets Artikel anbieten, die für Industrielle Wäschereien geeignet sind.

Mit den Tests können wir zudem Verschwendungen von Ressourcen minimieren, da unsere Artikel länger Freude bereiten können.

Unabhängig davon, ob unsere Artikel mit Responsible Choice versehen wurden oder nicht, kannst du stets Artikel mit hoher Strapazierfähigkeit und Haltbarkeit erwarten. Unsere Leidenschaft darin uns ständig zu entwickeln, bedeutet auch, dass wir unermüdlich auf

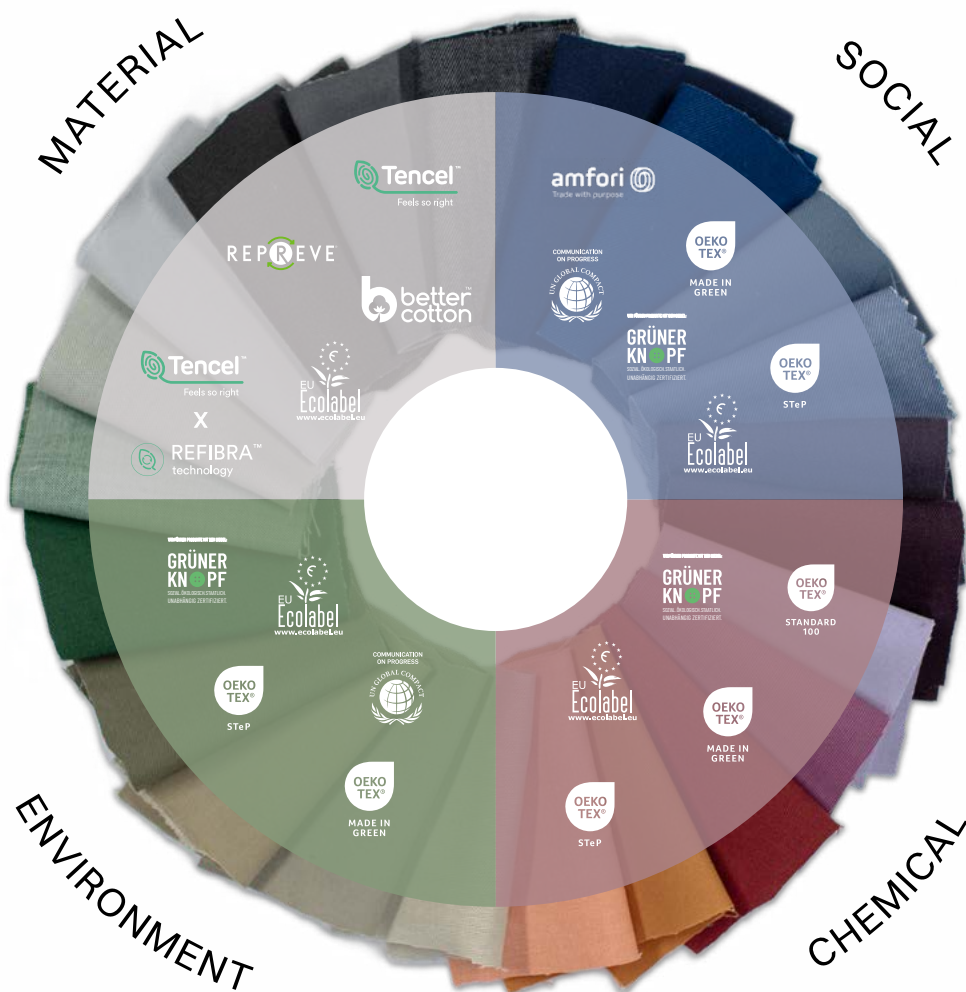
der Suche nach neuen, verantwortungsvoll hergestellten Materialien sind. Daher kannst du bei uns auch in Zukunft mehrere Alternativen zu konventionell hergestellten Gewebesorten entdecken.

MATERIAL MIT RECYCELTEN TEXTILIEN

Unsere Materialien mit wiederverwendeten Textilien enthalten wiederverwendete Textilfaser von Pre- und/oder Post-Consumer-Textilien. Pre-Consumer-Textilien sind Textilabfälle aus der Produktion und Post-Consumer-Textilien sind Textilien, die das Ende ihrer Nutzungsfase erreicht haben. Die Materialqualität ist für industrielle Wäschereien entwickelt und weist daher eine gute Haltbarkeit und Farbestabilität auf. Der prozentuale Anteil an recyceltem Material im Gewebe kann von Modell zu Modell variieren. Möchtest du den genauen Prozentsatz an recyceltem Material wissen, kannst du diese Informationen stets auf dem jeweiligen Artikel finden.

BETTER COTTON

Kentaur ist ein stolzes Mitglied der Better Cotton Initiative. Mit unserer Mitgliedschaft setzen wir uns dafür ein, den Baumwollanbau weltweit zu verbessern. Better Cotton arbeitet als Massenbilanzsystem. Kauft man ein Produkt mit dem Better Cotton Logo, dann ist es nicht gewährleistet, dass das einzelne Produkt Baumwolle von Better Cotton zertifizierten Farmen enthält. Mit dem Kauf von Better Cotton unterstützt du jedoch unsere Investition in Better Cottons Mission. Die Baumwolle in unseren Produkten mit "Responsible Choice" ist von Better Cotton bezogen. Wir haben jedoch nur dann Artikel mit dem Better Cotton-Logo gekennzeichnet, wenn die Baumwolle auch das überwiegende Material im Produkt ist. Um mehr über



Better Cotton zu erfahren, besuche bettercotton.org/massbalance. Wir von Kentaur haben uns verpflichtet, bis 2025 50 % unserer Baumwolle als Better Cotton zu beziehen.

REPREVE® RECYCELTE POLYESTER (rPES) REPREVE® ist Polyester, das aus recycelten Plastikflaschen hergestellt wird. REPREVE® arbeitet daran, einen Kreislauf zu schaffen, in dem Abfälle recycelt werden.

TENCEL™ LYOCCELL

Die TENCEL™ Lyocell-Fasern werden aus kontrollierten oder zertifizierten Holzquellen gewonnen und in einem geschlossenen Prozess hergestellt, bei dem 99,8 % des Lösungsmittels zurückgewonnen werden - das Ergebnis ist nahezu null Abfälle. Die Fasern unterstützen ein natürliches, trockenes Gefühl durch Feuchtigkeitsregulierung und sind von Natur aus weich und geschmeidig im Griff. TENCEL™ ist eine Marke von Lenzing.

TENCEL™ LYOCCELL x REFIBRA™ TECHNOLOGY

Zur Herstellung von TENCEL™ Lyocell mit REFIBRA™ Technology werden Holz- und Baumwolltextilabfälle als Rohmaterial verwendet. Die fertigen Fasern enthalten mindestens 30% recyceltes Material. TENCEL™ Lyocell Fasern mit REFIBRA™ Technology bieten die gleichen Vorteile wie Standard TENCEL™ Lyocell Fasern. Wie TENCEL™ ist auch REFIBRA™ eine Marke von Lenzing.

EU-ECOLABEL

Das EU-Ecolabel ist das offizielle Umweltzeichen der EU, das 1992 von der Europäischen Kommission als Beitrag zu einer nachhaltigeren Produktion und einem nachhaltigeren Verbrauch eingeführt wurde. Dieses anerkannte Umweltzeichen ist für seine strengen Umweltauflagen bekannt, die sicherstellen, dass die zertifizierten Produkte nachhaltiger sind. Indem es den gesamten Lebenszyklus des Produkts in die Bewertung einbezieht, stellt es sicher, dass nur Produkte, die diese Anforderungen erfüllen, die Zertifizierung erhalten.

MITGLIEDSCHAFTEN & ZERTIFIZIERUNGEN

UN GLOBAL COMPACT ist die weltweit größte Nachhaltigkeitsinitiative für Unternehmen. Die Initiative konzentriert sich auf 10 Prinzipien, die in vier Hauptbereiche unterteilt sind: Menschenrechte, Arbeit, Umwelt und Korruptionsbekämpfung.

Jeder Hauptbereich ist in unserer Strategie verankert, in der wir zugehörige Aktivitäten definiert haben, an denen wir täglich arbeiten, um Entwicklung und Verbesserung zu gewährleisten.

AMFORI BSCI setzt sich für die Verbesserung der sozialen Bedingungen in globalen Lieferketten ein. Amfori BSCI ist eine der Aktivitäten, die sicherstellen, dass wir unsere Arbeit in den Bereichen Menschenrechte, Arbeitsrechte und Korruptionsbekämpfung kontinuierlich verbessern.

Als Mitglied verpflichten wir uns, die 13 Leistungsbereiche zu erfüllen, die die Grundlage des amfori BSCI-Verhaltenskodex bilden. Auch unsere Lieferanten verpflichten sich zur Einhaltung des amfori BSCI-Code of Conduct und werden regelmäßig von Dritten überprüft.

Zu den sozialen Leistungsbereichen gehören Arbeitsschutz, faire Entlohnung und Arbeitszeiten, Mitarbeiterbeteiligung sowie keine Diskriminierung, Kinder- oder Zwangsarbeit.

WIR SIND PIONEER PARTNER BEI TEXTILE REVOLUTION Textile Revolution ist ein unabhängiger Think Tank, der sich für eine nachhaltigere Gestaltung der Textilindustrie einsetzt. Sie erreichen dies durch Beratung und Wissensaustausch mit ihren Mitgliedern, damit diese ihre Geschäftsprozesse optimieren können.

DER OEKO-TEX® STANDARD 100 ist eine Produktzertifizierung, die dem Verbraucher garantiert, dass kein Bestandteil eines Kentaur-Artikels Substanzen enthält, die möglicherweise die Gesundheit oder die Umwelt in Mengen schädigen, die über die in der Produktklasse II (Produkte, die mit der Haut in Berührung kommen) zulässigen Mengen hinausgehen.

OEKO-TEX® STeP ist eine Zertifizierung von produzierenden Unternehmen, die eine umfassende Prüfung des Chemikalienmanagements, der Umweltauswirkungen, des Umweltmanagements, der Gesundheit und Sicherheit am Arbeitsplatz, der sozialen Verantwortung (CSR) und des Qualitätsmanagements beinhaltet.

OEKO-TEX® MADE IN GREEN ist ein Label für OEKO-TEX® STANDARD 100 zertifizierte Produkte aus einer OEKO-TEX® STeP zertifizierten Produktion.

GRÜNER KNOPF ist eine Zertifizierung für verantwortungsvolle Textilien. Die Zertifizierung stellt verbindliche Anforderungen an den Schutz von Mensch- und Umwelt in der Textilbranche.

Die Anforderungen gelten sowohl für das Unternehmen als auch für die Produkte. Grüner Knopf hat fünf Hauptthemen, die Unternehmen erfüllen müssen. Diese sind die Anpassung der Unternehmenspolitik, die Identifizierung von Risiken, die Umsetzung von Präventivmaßnahmen, eine transparente externe Kommunikation und die Einrichtung eines Beschwerdemanagementsystems.



Providing Value Added Service. At work.



PERSÖNLICHER KONTAKT

Wir bei Kentaur sind davon überzeugt, dass einzigartige Lösungen nur durch Zusammenarbeit entstehen. Deshalb steht dir ein persönlicher Ansprechpartner zur Seite, der dich bei der Entwicklung maßgeschneiderter Lösungen unterstützt, die perfekt auf deine individuellen Anforderungen zugeschnitten sind.



MIX&MATCH KONFIGURATOR

Brauchst du Hilfe zur Visualisierung von Berufsbekleidung für ein Team? Wir haben es für dich einfacher gemacht, verschiedene Artikel miteinander zu kombinieren und bieten dir einen klaren Überblick darüber, wie diese miteinander zusammenpassen. Lade deine Kombination herunter und konsultiere deine Kunden, Kollegen und andere.



STICKEREI, TRANSFER UND INDIVIDUELLE ANPASSUNG

Unser Team möchte stets Berufsbekleidung liefern, die perfekt auf deine individuellen Wünsche abgestimmt worden sind. In unserer Produktionsstätte in Polen bieten wir ein umfassendes Angebot an Personalisierungsdienstleistungen, darunter Stickereien, Transfers und Anpassung von Hosenbeinen, Ärmeln und mehr an.



MARKETING UND GRAFISCHE UNTERSTÜTZUNG

Benötigst du Bilder, Grafiken oder Texte, die du auf unserer Website gesehen hast? Dann kannst du dich jederzeit an unsere Marketingabteilung wenden. Wir haben einen Ordner mit Bildern für dich zusammengestellt, die du bei der Vermarktung unserer Produkte verwenden kannst. Du kannst auch jederzeit Hilfe bei Beiträgen über Kentaur auf deinen sozialen Medien erhalten oder unsere Beiträge auf den Sozialen Medien teilen.



CHIP UND ÜBERSICHT

Möchtest du die Möglichkeit haben, deine Kleidungsstücke zu verfolgen und eine Liste zur einfachen Identifizierung zur Verfügung gestellt haben? Unsere innovative Lösung integriert Tracking-Chips in unser gesamtes Produktsortiment und ermöglicht die mühelose Verknüpfung von Artikeln mit den entsprechenden Chips für eine nahtlose Organisation.



ANDERE DIENSTLEISTUNGEN

Wir möchten allen unseren Kunden den besten Service bieten. Deshalb helfen wir auch gerne, wenn du Hilfe benötigst, mit:

- Anbringen von Ansteckern.
- Artikel in Tüten verpacken.
- Stempeln - bis zu 12 Zeichen.



MY KENTAUR

Wir sind bestrebt, den Bestellvorgang zu vereinfachen und dir einen Überblick über die auf Lager befindlichen Artikel zu verschaffen. Aus diesem Grund haben wir das "My Kentaur"-Universum eingeführt, wo du schnell einen Überblick über deine Bestellungen erhalten kannst, den Lagerbestand bestimmter Artikel und Größen sehen kannst und vieles mehr.

Wenn du auf dieser Seite nicht die gewünschte Hilfe gefunden hast, kannst du dich jederzeit an deinen Ansprechpartner bei Kentaur wenden. Es ist unsere oberste Priorität sicherzustellen, dass du jederzeit erstklassigen Service erlebst. *At work.*

Thinking about the little details. *At work.*

Mit unserem KENFLEX-Service bieten wir dir die Möglichkeit, unseren Standardartikeln von Kentaur eine persönliche Note zu verleihen. Unser Ziel ist es die Suche nach der perfekten Berufsbekleidung zu vereinfachen, indem Standardartikel von uns an die Bedürfnisse deiner Kunden angepasst werden. Mit KENFLEX kannst du die wichtigsten Designelemente individuell anpassen und so eine maßgeschneiderte und herausragende Lösung für deine Berufsbekleidung schaffen.

Hinterlasse einen bleibenden Eindruck, der die visuelle Markenidentität deiner Kunden widerspiegelt, kombiniert mit unserer funktionalen, skandinavisch inspirierten Berufsbekleidung. Mit KENFLEX kannst du deine Vision verwirklichen und sicherstellen, dass sich die Teams deiner Kunden durch Eleganz und Stil auszeichnen.

Siehe unser Beispiel an, um zu erfahren, welche Designelemente du ändern kannst, um die ideale Berufsbekleidung für deine Kunden zu entwerfen.

Mit KENFLEX hast du jedes Detail in der Hand und kannst Professionalität neu definieren. *At work.*



Symbole



ISO 15797
Das Produkt entspricht den Anforderungen des Textilservice und kann daher gemäß ISO 15797 behandelt werden.



HACCP DIN 10524
HACCP
Die HACCP Kollektion ist gemäß DIN 10524 nach allen 3 Hygienrisikoklassen zertifiziert und entspricht den gesetzlichen Anforderungen der Lebensmittelsicherheit.



INCHES - OPTIMAL FIT
Das Produkt wird in Inch-Größen geliefert, was ein breiteres Größenspektrum ermöglicht.



VAT DYED
VAT DYED wird zum Färben von Zellulosefasern wie Baumwolle und Lyocell verwendet, um die besterreichbare Farbtiefe zu erzielen. VAT-Farbstoffe halten Bleichmitteln besser stand als andere Farbstofftypen.



R&D DYED
R&D DYED
Diese Produkte werden mit reaktiven und dispergierten Farbstoffen gefärbt. Mit R&D können klare Farbtöne erzielt werden. Sie vertragen keine Bleiche.



BREATHE & STRETCH
Das Produkt enthält Materialien, die eine bessere Atmungsaktivität und Beweglichkeit ermöglichen.



COMFORT STRETCH
Die Rückseite des Produkts ist schräg geschnitten. Die diagonale Richtung ermöglicht eine bessere Elastizität und Bewegungsfreiheit für den Träger.



STRETCH
Unsere hochwertigen Stretch-Gewebe können bei hohen Temperaturen gewaschen und getrocknet werden, ohne die Elastizität oder Passform zu beeinträchtigen.



MOBILITY SLEEVES
Produkte mit Mobility Sleeves haben eine Ärmelpassform, die dafür sorgt, dass die Jacke bei Bewegung nicht hochrutscht.



PULL UP CUFF
Unsere hochziehbaren Manschetten haben einen Gummizug und Knopf an der Manschette, so dass sich der Ärmel im Handumdrehen hochziehen lässt.



PULL UP MODEL PROTECTED
Patentierter Pull-Up-Gummizug an der Innenseite der Ärmel, mit dem sich die Ärmel im Handumdrehen hochziehen lassen.



ADJUSTABLE WAIST
Das Produkt ist in der Taille mit einem Gummizug und einem Knopf- oder Druckknopfverschluss verstellbar, um eine bessere Passform und mehr Komfort zu gewährleisten.



INTERLINING
Der patentierte Klebstoff wirkt der Freisetzung und Blasenbildung beispielsweise in Kragen und Manschetten entgegen (ISO 15797).



MOISTURE MANAGEMENT
Das Produkt enthält Gewebe mit feuchtigkeitsabsorbierenden Eigenschaften, die den Träger den ganzen Tag über trocken halten.



ERGONOMIC NECKLINE
Das Nackendesign sorgt für eine gleichmäßige Verteilung des Gewichts des Oberteils und bietet ergonomische Vorteile. Registered design DM\221854.



THE REGULAR SILHOUETTE
Die Regular-Silhouette schmiegt sich dem Körper an, jedoch nicht zu stramm. Regular ist weder zu eng noch zu weit.



THE RELAXED SILHOUETTE
Die entspannte Silhouette hat eine lockere Passform von der Hüfte bis zum Gesäß.



THE SHAPED SILHOUETTE
Die geformte Silhouette ist an den Knien und am Gesäß schmal und sorgt für einen schlanken Look.



THE SLIM SILHOUETTE
Die Slim-Silhouette liegt von den Hüften bis zu den Füßen eng am Körper an und sorgt für ein sauberes Erscheinungsbild.



SNAP-ON APRON
Das Produkt ist mit Druckknöpfen ausgestattet, die das Anbringen einer Schürze an der Kochjacke ermöglichen.



COMFY FIT
Seite 18



ESSENTIAL LINE
Seite 30



ACTIVE LINE
Seite 26



PERFORMANCE LINE
Seite 22

News



Healthcare & Service

14	Basic Build	50	Ocean Line
18	Comfy Fit	52	Sky Line
22	Performance Line	64	Dark Rock, Blue Line, Black Line
26	Active Line	66	Sport Line
30	Essential Line	68	Medical, Basic White
34	Pique Line	74	Norwegian Standard
42	TENCEL™ Lyocell	76	Hosen
48	Color Line	76	PRO WEAR / ID

BASIC BUILD | CLASSIC LADIES | GLEICHE PASSFORM IM BRUSTBEREICH

DAMENKASACK						UNISEX HALBSCHLUPFKASACK	
15415-3086-639	15415-3087-429	15415-3087-660	15415-3087-724	15415-3087-540	15415-3087-662	15352-103-4104	15352-103-5100

DAMENKASACK		DAMENKASACK					
15352-103-6261	15352-103-6301	15147-103-401	15147-103-406	15147-103-515	15147-103-603	15147-103-626	15147-103-702

DAMENKASACK							
15448-934-101	15448-924-603	15448-924-643	15448-924-651	15448-924-309	15448-924-417	15448-924-534	15448-924-712

DAMENKASACK			DAMENKASACK	DAMENKASACK	DAMENKASACK	DAMENKASACK	UNISEX KASACK
15448-924-401	15448-924-402	15448-924-702	15019-102-101	15022-102-101	15002-100-101	15347-89-816	15340-89-816

UNISEX KASACK V-AUSSCHNITT	UNISEX HALBSCHLUPFKASACK						
15139-934-101	15352-924-6101	15352-924-6431	15352-924-6511	15352-924-4171	15352-103-6261	15352-103-6301	15352-103-4104

DAMENKASACK	DAMENKASACK	DAMENKASACK	UNISEX KASACK				
15352-103-5100	15001-102-1347	15358-102-17241	15330-934-1101	15330-924-6101	15330-924-6431	15330-924-6511	15330-924-4171

<p>DAMENKASACK</p>  <p>15362-2086-703</p>	<p>DAMENKASACK</p>  <p>15391-3086-639</p>	<p>DAMEN SCHLUPFKASACK</p>     <p>15449-924-6431 15449-924-6511 15449-924-6101 15449-924-4171</p>			
--	--	---	--	--	--

BASIC BUILD | CLASSIC UNISEX | GLEICHE PASSFORM IM BRUSTBEREICH

<p>UNISEX SCHLUPFKASACK</p>							
 <p>25048-100-101</p>	 <p>25048-103-305</p>	 <p>25048-103-401</p>	 <p>25048-103-402</p>	 <p>25048-103-406</p>	 <p>25048-103-515</p>	 <p>25048-103-603</p>	 <p>25048-103-626</p>

 <p>25048-103-702</p>	<p>UNISEX SCHLUPFKASACK</p>        <p>25448-934-101 25448-924-309 25448-924-401 25448-924-402 25448-924-417 25448-924-534 25448-924-603</p>						
---	--	--	--	--	--	--	--

 <p>25448-924-643</p>	 <p>25448-924-651</p>	 <p>25448-924-712</p>	 <p>25448-924-702</p>	 <p>25448-79-620</p>	<p>UNISEX SCHLUPFKASACK</p>    <p>25349-924-6431 25349-924-6511 25349-924-6101</p>		
--	--	--	--	---	---	--	--

 <p>25349-924-4171</p>	<p>UNISEX SCHLUPFKASACK</p>     <p>2548-100-401 2548-100-500 2548-100-600 2548-100-17040</p>				<p>UNISEX SCHLUPF-KASACK</p>  <p>25348-89-816</p>	<p>UNISEX SCHLUPF-KASACK</p>  <p>25358-102-17241</p>	<p>UNISEX KASACK V-AUSSCHNITT</p>  <p>1539-100-401</p>
---	---	--	--	--	--	---	---

BASIC BUILD | MODERN LADIES

<p>DAMENKASACK</p>  <p>15390-3086-639</p>	<p>DAMEN WAFFEL PIQUÉ KASACK</p>    <p>15320-80315-526 15320-80315-636 15320-80315-6703</p>	<p>UNISEX WAFFEL PIQUÉ KASACK</p>    <p>15321-80315-526 15321-80315-636 15321-80315-6703</p>	<p>DAMEN PIQUE SHIRT</p>  <p>15313-80314-6263</p>
--	--	--	--

 <p>15313-80317-6549</p>	 <p>15313-80317-6560</p>	 <p>15313-80318-5335</p>	 <p>15313-80317-4042</p>	 <p>15313-80317-4230</p>	 <p>15313-80317-7223</p>	<p>DAMEN PIQUE KASACK</p>  <p>15314-80314-6263</p>	 <p>15314-80317-6549</p>
---	---	---	---	---	--	---	---

 <p>15314-80317-6560</p>	 <p>15314-80318-5335</p>	 <p>15314-80317-4042</p>	 <p>15314-80317-4230</p>	 <p>15314-80317-7223</p>	<p>DAMEN PIQUE SHIRT V-AUSSCHNITT</p>  <p>15315-80314-6263</p>	 <p>15315-80317-6549</p>	 <p>15315-80317-6560</p>
--	--	--	--	--	---	--	--

 <p>15315-80318-5335</p>	 <p>15315-80317-4042</p>	 <p>15315-80317-4230</p>	 <p>15315-80317-7223</p>
---	---	---	---

BASIC BUILD | MODERN UNISEX


<p>UNISEX HEMD</p>  <p>25415-3087-660</p>	 <p>25415-3087-724</p>	 <p>25415-3087-429</p>	 <p>25415-3086-639</p>	 <p>25415-3087-540</p>	 <p>25415-3087-662</p>	<p>UNISEX SCHLUPFKASACK</p>  <p>25416-3087-660</p>	 <p>25416-3087-724</p>
--	---	---	---	---	--	---	---

 <p>25416-3087-429</p>	 <p>25416-3086-639</p>	 <p>25416-3087-540</p>	 <p>25416-3087-662</p>	<p>UNISEX PIQUE SHIRT</p>  <p>25313-80314-6263</p>	 <p>25313-80317-6549</p>	 <p>25313-80317-6560</p>	 <p>25313-80318-5335</p>
---	---	---	---	---	--	---	---



BASIC BUILD | NORWEGIAN STANDARD & COMFY FIT





CROSS NECK
15519

NEW Comfy Fit

Comfy Fit ist eine innovative Kollektion, die mit besonderen ergonomischen Vorteilen für medizinisches Fachpersonal entwickelt wurde. Das Oberteil unserer Kollektion verfügt über den "Ergonomic Neckline", einen designgeschützten Schnitt im Nackenbereich, der vom Textilprüfinstitut Hohenstein und einer Fokusgruppe getestet wurde und nur bei Kentaur erhältlich ist. Dieser Schnitt entlastet den C7-Nackenvirbel von jeglichem Druck und reduziert so das Risiko von Kopf- und Nackenschmerzen sowie Taubheitsgefühlen in Schultern, Armen und Fingern. Das Material für die Comfy Fit-Kollektion besteht aus TENCEL™ Lyocell, das mit Polyester gemischt worden ist.

TENCEL™ Lyocell ist nicht nur dafür bekannt, eine verantwortungsvollere Wahl zu sein, sondern auch für seinen Komfort. Dies ist auf seine feuchtigkeitsabsorbierenden Eigenschaften zurückzuführen, die auch die Bildung von Bakterien verringert, was es zum optimalen Material für Arbeitskleidung im Gesundheitswesen macht. Das leichte Gewebe sorgt außerdem dafür, dass die Kleidung nach dem Waschen schneller trocknet. Comfy Fit kombiniert Stil, Funktionalität und ergonomische Vorteile, um den Anforderungen des Gesundheitswesens gerecht zu werden und ist somit die perfekte Lösung für Fachkräfte in dieser Branche.



15519

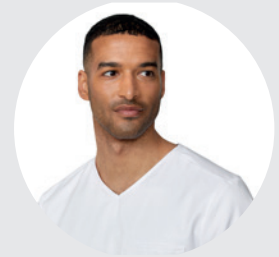
SCHLUPFKASACK COMFY FIT



"ERGONOMIC NECKLINE" ENTLASTET DEN
HALSWIRBEL C7, WAS NACKENSCHMERZEN VORBEUGT



GESCHÜTZTES DESIGN NR. DM/221854 FÜR
DAS NACKENDESIGN "ERGONOMIC NECKLINE"



BESSER DECKENDER UNISEX V-AUSSCHNITT, DER AUFGRUND
SEINES SCHNITTS IM NACKEN LEICHT ANZUZIEHEN IST



BRUSTTASCHE

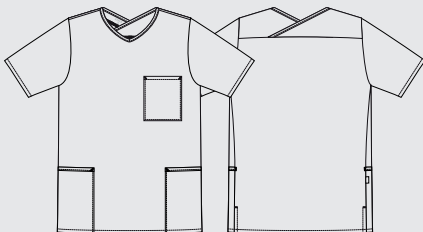
OPTIMIERTE UNISEX
PASFORM - A-SCHNITT

ERGONOMISCH KORREKT
PLATZIERTE HÜFTTASCHEN

RESPONSIBLE CHOICE
TENCEL™ LYOCELL
DAS GEWEBE IST LEICHT, WEICH UND
ANGENEHM - WÄSCHE FÜR WÄSCHE

SEITENSCHLITZE

LAGERGRÖßE 2XS-4XL



15519-954-101 weiß	15519-944-417 cassis	15519-944-571 hospital green	15519-944-603 sailor blau	15519-944-671 hospital blue	15519-944-712 virtual grau
-----------------------	-------------------------	---------------------------------	------------------------------	--------------------------------	-------------------------------

QUALITÄT

954 50/50% CLV/PES, 210g/m²
944 50/50% CLV/PES, 150g/m²



FARBliche GRÖßENANGABE:

GRAU 2XS	GELB XS	GRÜN S
BLAU M	ROT L	SCHWARZ XL
LILA 2XL	BRAUN 3XL	ORANGE 4XL



16525

HOSE COMFY FIT

GUMMIZUG UND KORDEL
IN DER TAILLE



2 SCHENKELTASCHEN MIT PLATZ FÜR EIN
KLEINES TABLET UND EIN A5 NOTIZBLOCK

RESPONSIBLE CHOICE
TENCEL™ LYOCELL
DAS GEWEBE IST LEICHT, WEICH UND
ANGENEHM – WÄSCHE FÜR WÄSCHE



LAGERGRÖÖRE 2XS-4XL

SCHRITTLÄNGE 75 CM
16527 - SCHRITTLÄNGE 82 CM



HALBER GUMMIZUG AN DER
RÜCKSEITE UNTEN



16525-954-101 weiß	16525-944-417 cassis	16525-944-571 hospital green	16525-944-603 sailor blau	16525-944-671 hospital blue	16525-944-712 virtual grau

QUALITÄT

954 50/50% CLY/PES, 210g/m²
944 50/50% CLY/PES, 150g/m²

FARBliche GRÖÖSENANGABE:

- GRAU | 2XS
- GELB | XS
- GRÜN | S
- BLAU | M
- ROT | L
- SCHWARZ | XL
- LILA | 2XL
- BRAUN | 3XL
- ORANGE | 4XL







WESTE
17004

WESTE
17035

New Performance Line

Unsere Performance Line wurde für Menschen im Gesundheitswesen und in der Dienstleistungsbranche entwickelt. Die Kollektion besteht aus zwei Hosen und zwei Westen in einem modischen, funktionellen Design. Was unsere Performance Line einzigartig macht, ist unser designgeschützter Schnitt im Nacken, der nur bei Kentaur erhältlich ist, wie auch die Materialzusammensetzung aus 90% REPREVE® recyceltem Polyester und 10% Creora® Power Fit Elastan. Creora® Power Fit hat eine außergewöhnlich leistungsstarke Stretchqualität, die dem Träger volle Bewegungsfreiheit bietet. Außerdem ist es sehr hitzebeständig, wodurch es elastisch und formstabil bleibt - Wäsche für Wäsche.

Die Qualität und Langlebigkeit der Artikel machen Performance Line zu einer verantwortungsvollen Wahl im Vergleich zu Produkten aus herkömmlichen Materialien. Bei dieser Kollektion wurde ein besonderes Augenmerk auf Lösungen gelegt, die zu einem guten Arbeitstag beitragen. Denn wir wissen, dass die richtige Arbeitskleidung entscheidend ist, wenn man die Arbeitszufriedenheit steigern will.

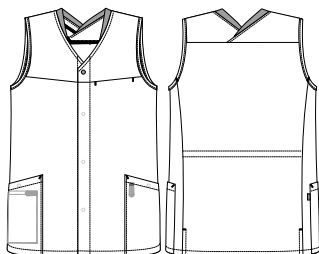


♀
17004 UNI WESTE CROSS NECK 4-WAY-STRETCH

- Responsible Choice
- Recyceltes Polyester aus PET-Flaschen
- 4-Way Power Fit Stretch
- "Ergonomic Neckline" entlastet den Halswirbel C7, was Nackenschmerzen vorbeugt
- Geschütztes Design Nr. DM/221854 für das Nackendesign "Ergonomic Neckline"
- Hitzebeständiges Creora® Power Fit Elastan
- Kragen mit Feuchtigkeits-Management Mesh
- Handytasche & Schlüsselschleufe
- Verstellbarer Rücken & Seitenschlitze
- Lagergröße XS-4XL

♀
17035 DAMEN WESTE CROSS NECK 4-WAY-STRETCH

- Responsible Choice
- Recyceltes Polyester aus PET-Flaschen
- 4-Way Power Fit Stretch
- "Ergonomic Neckline" entlastet den Halswirbel C7, was Nackenschmerzen vorbeugt
- Geschütztes Design Nr. DM/221854 für das Nackendesign "Ergonomic Neckline"
- Hitzebeständiges Creora® Power Fit Elastan
- Kragen mit Feuchtigkeits-Management Mesh
- Verstellbare Taille & Seitenschlitze
- Handytasche & Schlüsselschleufe
- Lagergröße XS-4XL

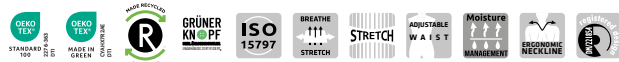


17004-
302-680
dark night



17035-
302-680
dark night

QUALITÄT
302 90/10% rPES/EL, 220g/m²



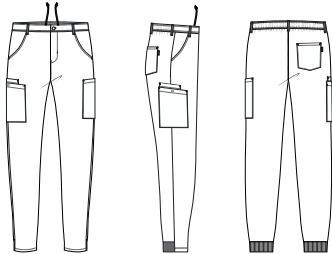
QUALITÄT
302 90/10% rPES/EL, 220g/m²





♀
18391 UNI 4-WAY-STRETCH FLEXHOSE

- Responsible Choice
- Recyceltes Polyester aus PET-Flaschen
- 4-Way Power Fit Stretch
- Hitzebeständiges Creora® Power Fit Elastan
- Gummizug & Kordel in der Taille & Reißverschluss im Schlitz
- Patchlappen
- Aufhängerschlaufen
- 2 Schenkeltaschen, eine mit Handytasche & verdecktem Druckknopf
- Halbes Ribbündchen am Hosenfuss
- Verstellbare Beinlänge durch Stretcheinsatz
- Schrittlänge 75 cm, 18392 - Schrittlänge 82 cm
- Lagergröße XS-4XL



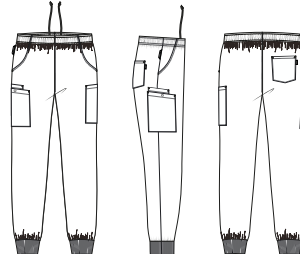
18391-
302-680
dark night

QUALITÄT
302 90/10% rPES/EL, 220g/m²



♀
16691 UNI 4-WAY-STRETCH SCHLUPFHOSE

- Responsible Choice
- Recyceltes Polyester aus PET-Flaschen
- 4-Way Power Fit Stretch
- Hitzebeständiges Creora® Power Fit Elastan
- Gummizug und Kordel in der Taille
- Patchlappen & Aufhängerschlaufen
- 2 Schenkeltaschen, eine mit Handytasche & verdecktem Druckknopf
- Ribpbündchen am Hosenfuss
- Schlaufe für Namensschild
- Verstellbare Beinlänge durch Stretcheinsatz
- Schrittlänge 79 cm
- 16692 - Schrittlänge 84 cm
- Lagergröße XS-4XL



16691-
302-680
dark night

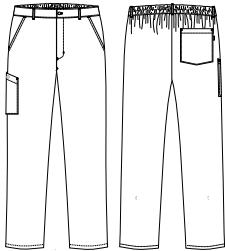
QUALITÄT
302 90/10% rPES/EL, 220g/m²





16319 UNI 4-WAY-STRETCH FLEXHOSE

- Responsible Choice
- Recyceltes Polyester aus PET-Flaschen
- 4-Way Stretch
- Hitzebeständiges Creora® Power Fit Elastan
- Knopf & Reißverschluss im Schlitz
- Verstellbare Taille, Gürtelschlaufen & Gummizug im Rücken
- Patchlappen
- Schenkeltasche mit Druckknopf
- Verstellbare Beinlänge mit Gummizug und Knopf
- Schrittlänge 79 cm
- 16312 - Schrittlänge 74 cm
- 16309 - Schrittlänge 92 cm, ungesäumt
- Lagergröße XS-4XL



16319-
302-680
dark night

QUALITÄT

302 90/10% rPES/EL, 220g/m²



A person is shown from the waist down, wearing black athletic pants and black sneakers with white soles. They are in a dynamic, running-like pose, with one leg forward and arms slightly bent. The background is plain white.

HOSE
16219

Active Line

Active Line ist eine vielseitige Kollektion, die Hosen, einen Schlupfjasack und eine Jacke umfasst. Alle sind aus 50% recyceltem Polyester und 50% konventionellem Polyester gefertigt. Entscheidet man sich für diese Kollektion, trifft man somit eine verantwortungsvolle Wahl.

Active Line wurde entwickelt, um dem Träger mit seinem 4-Way-Stretch die volle Bewegungsfreiheit bieten zu können, was die Freiheit zur bequemen und effizienten Ausführung von Aufgaben ermöglicht. Das leichte Material sorgt dafür, dass die Kleidung während des Arbeitstags nicht stört und gleichzeitig sehr schnell trocknet, nachdem sie gewaschen worden ist.

Die Kollektion verfügt über mehrere clevere Funktionen, die den produktiven Arbeitstag unterstützen, wodurch sie zur idealen Wahl für diejenigen wird, die sowohl Komfort als auch Funktionalität von ihrer Arbeitskleidung erwarten.



16219

ACTIVE UNISEX HOSE

GUMMIZUG UND KORDEL
IN DER TAILLE

SCHLAUFE FÜR NAMENSSCHILD
UND PATCHLAPPEN

RESPONSIBLE CHOICE
RECYCELTES POLYESTER AUS PET-FLASCHEN

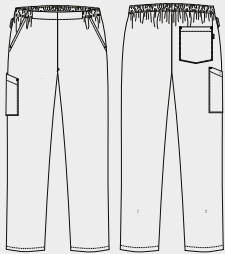
SCHENKELTASCHE
MIT DRUCKKNOPF

4-WAY STRETCH

LAGERGRÖÖE XS-4XL

SCHRITTLÄNGE 79 CM
16212 - SCHRITTLÄNGE 74 CM
16209 - SCHRITTLÄNGE 92 CM, UNGESÄUMT

VERSTELLBARE BEINLÄNGE
MIT GUMMIZUG UND KNOPF



16219-79-620
dunkel marine

16219-79-700
schwarz

16219-79-701
hellgrau

QUALITÄT

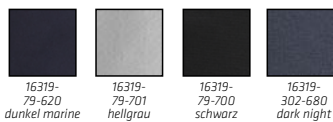
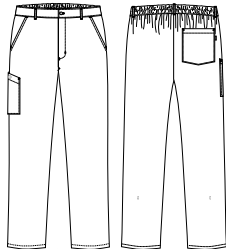
79 50/50% rPES/PTT, 110g/m²





♀
16319 ACTIVE UNISEX FLEXHOSE

- Responsible Choice
- Recyceltes Polyester aus PET-Flaschen
- 4-Way Stretch
- Hitzebeständiges Creora® Power Fit Elastan auf Q302
- Knopf & Reißverschluss im Schlitz
- Verstellbare Taille, Gürtelschlaufen & Gummizug im Rücken
- Patchlappen
- Schenkeltasche mit Druckknopf
- Verstellbare Beinlänge mit Gummizug und Knopf
- Schrittlänge 79 cm
- 16312 - Schrittlänge 74 cm
- 16309 - Schrittlänge 92 cm, ungesäumt
- Lagergröße XS-4XL

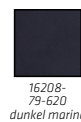
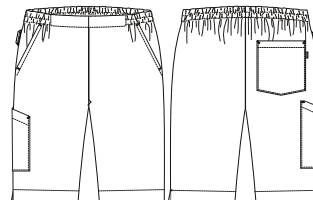


QUALITÄT
79 50/50% rPES/PTT, 110g/m²
302 90/10% rPES/EL, 220g/m²



16208 ACTIVE UNISEX SHORTS

- Responsible Choice
- Recyceltes Polyester aus PET-Flaschen
- 4-Way Stretch
- Schlaufe für Namensschild
- Gummizug in der Taille
- 2 Taschen vorne
- 1 Gesäßtasche
- Schenkeltasche mit Druckknopf
- Disperse dyed
- Schrittlänge 28 cm
- Lagergröße XS-4XL



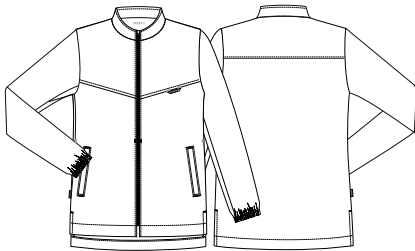
QUALITÄT
79 50/50% rPES/PTT, 110g/m²





13070 ACTIVE UNISEX JACKE

- Responsible Choice
- Recyceltes Polyester aus PET-Flaschen
- 4-Way Stretch
- Stehkragen
- Durchgehender Reißverschluss
- Zwei Schubtaschen mit Reißverschluss
- Gummizug an den Handgelenken
- Seitenschlitze
- Disperse dyed
- Lagergröße XS-4XL



13070-
79-620
dunkel marine

13070-
79-700
schwarz

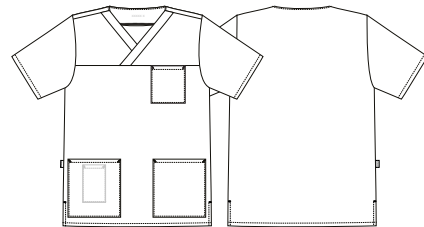
QUALITÄT

79 50/50% rPES/PTT, 110g/m²



25448 UNISEX SCHLUPFKASACK

- Responsible Choice
- Polyester aus PET Flaschen
- 4-Way Stretch
- 1 Brusttasche
- 2 Hüfttaschen
- Separate Innentasche in der Hüfttasche
- Seitenschlitze
- Lagergröße 2XS-3XL



25448-
79-620
dunkel marine

QUALITÄT

79 50/50% rPES/PTT, 110g/m²





SCHLUPFKASACK
25416

New Essential Line

Essential Line ist eine Kollektion von Berufsbekleidung, die entwickelt wurde, um den unterschiedlichen Anforderungen von Fachleuten im Gesundheitswesen entgegenzukommen. Die Kollektion bietet eine breite Palette von Farben, um sicherzustellen, dass jeder Berufsbekleidung findet, die den individuellen Vorlieben und dem visuellen Ausdruck des Unternehmens entspricht.

Das Material in der Kollektion besteht aus einer Mischung aus recyceltem Polyester und Baumwolle, was in Berufsbekleidung resultiert, die angenehm zu tragen ist und zudem mit gutem Gewissen getragen werden kann.

Die Kollektion umfasst sowohl Unisex- als auch Damenmodelle. Mit dieser Kollektion ist es daher einfach, etwas Passendes für jeden zu finden.



15415

DAMENKASACK



KOMFORTABLES DEHNbares UND
ATMUNGSAKTIVES JERSEY IM
RÜCKEN- UND ACHSELBEREICH

WEICHER STEHKRAGEN
AUS KONTRAST JERSEY

RESPONSIBLE CHOICE
RECYCELTES POLYESTER AUS PET-FLASCHEN

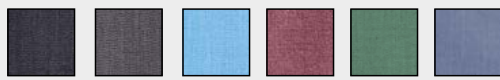
1 DOPPELTE
BRUSTTASCHE MIT
DRUCKKNOPF

INNENVERSTELLBARE TAILLE

LAGERGRÖÖRE XS-4XL

SEITENSCHLITZE

2 HÜFTTASCHEN MIT DRUCKKNOPF
ERGONOMISCH KORREKT PLATZIERTE HÜFTTASCHEN
EXTRA INNENTASCHEN



15415-3086-639 denim blau	15415-3087-724 super grey	15415-3087-660 super blue	15415-3087-429 wine ocean	15415-3087-540 green stone	15415-3087-662 staub blau
------------------------------	------------------------------	------------------------------	------------------------------	-------------------------------	------------------------------

QUALITÄT

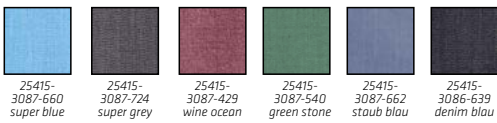
3086 65/35% rPES/CO, 150g/m²
3087 65/35% rPES/CO, 150g/m²





25415 UNISEX HEMD

- Responsible Choice
- Recyceltes Polyester aus PET-Flaschen
- Weicher Stehkragen aus Kontrast Jersey
- Schlaufe für Namensschild
- 1 doppelte Brusttasche mit Druckknopf
- Komfortables dehnbares und atmungsaktives Jersey im Rücken- und Achselbereich
- Ergonomisch korrekt platzierte Hüfttaschen
- Innenliegende Handytasche in den Hüfttaschen
- 2 Hüfttaschen mit verdecktem Druckknopf
- Schlüsselschlaufen
- Innenverstellbare Taille
- Seitenschlitze
- Lagergröße XS-4XL



QUALITÄT

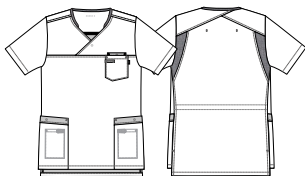
3087 65/35% rPES/CO, 150g/m²
3086 65/35% rPES/CO, 150g/m²





25416 UNISEX SCHLUPFKASACK

- Responsible Choice
- Recyceltes Polyester aus PET-Flaschen
- Weicher Stehkragen aus Kontrast Jersey
- Schlaufe für Namensschild
- 1 doppelte Brusttasche mit Druckknopf
- 2 Hüfttaschen mit verdecktem Druckknopf
- Komfortables dehnbares und atmungsaktives Jersey im Rücken- und Achselbereich
- Ergonomisch korrekt platzierte Hüfttaschen
- Innenliegende Handytasche in den Hüfttaschen
- Schlüsselschlaufen
- Innenverstellbare Taille
- Seitenschlitze
- Lagergröße XS-4XL



25416-3087-540 green stone
 25416-3087-724 super grey
 25416-3087-429 wine ocean
 25416-3087-660 super blue
 25416-3087-662 staub blau
 25416-3086-639 denim blau

QUALITÄT

3087 65/35% rPES/CO, 150g/m²
 3086 65/35% rPES/CO, 150g/m²





PIQUE POLO
25315

PIQUE KASACK
15314

PIQUE SHIRT
15315

Pique Line

Die Pique Line ist eine vielseitige Kollektion von Oberteilen für die Gesundheits- und Dienstleistungsbranche. Der gestrickte Teil (Piqué) dieser Kollektion bietet dem Träger mehr Bewegungsfreiheit, was den Komfort deutlich erhöht. Der gewebte Teil sorgt dort für Stabilität, wo sie benötigt wird, wie z. B. an den Seiten, wo sich die Taschen befinden.

Das Design ist eine Fusion des beliebten Polos, das von vielen wegen seines Komforts geschätzt wird, mit dem Kasack, welcher Funktionen wie Taschen, Handytaschen und Schlüsselschlaufen bietet. Das Ergebnis ist eine einzigartige Kollektion von Oberteilen, die für viele verschiedene Branchen geeignet ist. Die Pique Line umfasst viele verschiedene Farben und Designs. Es gibt somit viele Möglichkeiten, Berufsbekleidung zu finden, die am besten zu deinen Mitarbeitern passt.



15313

DAMEN PIQUE SHIRT

KOMFORTABEL DURCH PIQUÉ UND
FUNKTIONELL WIE EIN KASACK

RESPONSIBLE CHOICE
DAS GEWEBTE GEWEBE ENTHÄLT RECYCELTES
POLYESTER AUS PET FLASCHEN

LAGERGRÖÖE XS-4XL

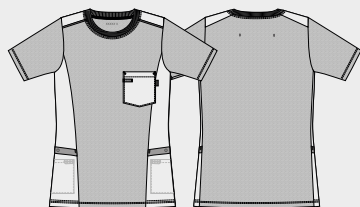
1 BRUSTTASCHE
MIT SCHLAUFE FÜR
NAMENSSCHILD

Qualität 80314 und 80317
mit GRÜNER KNOPF und
OEKO-TEX® MADE IN GREEN

2 HÜFTTASCHEN MIT
VERDECKTEM DRUCKKNOPF
ERGONOMISCH KORREKT
PLATZIERTE HÜFTTASCHEN

INNENLIEGENDE
HANDYTASCHE IN DEN
HÜFTTASCHEN

DAS PIQUE GEWEBE
IST VAT DYED
DAS GEWEBTE GEWEBE IST
REAKTIV EINGEFÄRBT



15313-
80318-5335
super coctus



15313-
80317-4230
raspberry



15313-
80317-4042
wine ocean



15313-
80317-6549
super wave



15313-
80317-6560
super blue



15313-
80317-7223
super grey



15313-
80314-6263
denim blau

QUALITÄT

80317 65/35% PES/CO, 150/230g/m²

80314 65/35% PES/CO, 150/230g/m²

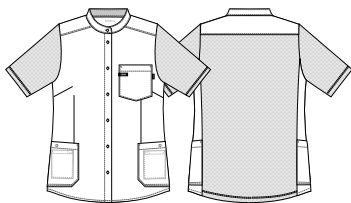
80318 65/35% PES/CO, 150/230g/m²





15314 DAMEN PIQUE KASACK

- Responsible Choice
- Das gewebte Gewebe enthält recyceltes Polyester aus PET Flaschen
- Rückenteil und Ärmel sind aus weichem Piqué und das Vorderteil aus gewebtem Mischgewebe
- Druckknöpfe mit dem Design wie ein 4 Loch Knopf
- Ergonomisch korrekt platzierte Hüfttaschen
- Schlüsselschlaufen
- Das gewebte Gewebe ist reaktiv eingefärbt
- Das Pique Gewebe ist VAT Dyed
- Qualität 80314 und 80317 mit GRÜNER KNOPF und OEKO-TEX® MADE IN GREEN
- Lagergröße XS-4XL



15314-
80314-6263
blue shadow



15314-
80317-6549
super wave



15314-
80317-4042
wine ocean



15314-
80317-6560
super blue



15314-
80317-7223
super grey



15314-
80317-4230
raspberry



15314-
80318-5335
super cactus

QUALITÄT

80317 65/35% PES/CO, 150/230g/m²

80318 65/35% PES/CO, 150/230g/m²

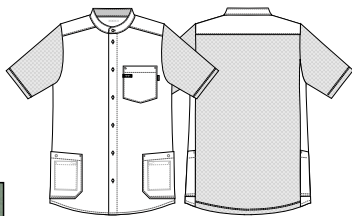
80314 65/35% PES/CO, 150/230g/m²





25314 HERREN PIQUE KASACK

- Responsible Choice
- Das gewebte Gewebe enthält recyceltes Polyester aus PET Flaschen
- Rückenteil und Ärmel sind aus weichem Piqué und das Vorderteil aus gewebtem Mischgewebe
- Druckknöpfe mit dem Design wie ein 4 Loch Knopf
- Ergonomisch korrekt platzierte Hüfttaschen
- Innenliegende Handytasche in den Hüfttaschen
- Schlüsselschlaufen
- Das gewebte Gewebe ist reaktiv eingefärbt
- Das Pique Gewebe ist VAT Dyed
- Qualität 80314 und 80317 mit GRÜNER KNOPF und OEKO-TEX® MADE IN GREEN
- Lagergröße XS-4XL



25314-
80318-5335
super cactus



25314-
80314-6263
blue shadow



25314-
80317-6549
super wave



25314-
80317-4042
wine ocean



25314-
80317-6560
super blue



25314-
80317-7223
super grey



25314-
80317-4230
raspberry

QUALITÄT

80314 65/35% PES/CO, 150/230g/m²

80317 65/35% PES/CO, 150/230g/m²

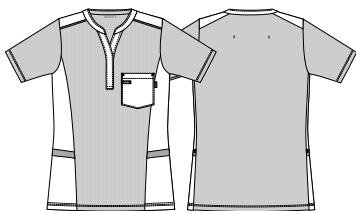
80318 65/35% PES/CO, 150/230g/m²





15315 DAMEN PIQUE SHIRT V-AUSSCHNITT

- Responsible Choice
- Das gewebte Gewebe enthält recyceltes Polyester aus PET Flaschen
- Lässiger Schnitt
- Druckknopfleiste
- Ergonomisch korrekt platzierte Hüfttaschen
- Innenliegende Handytasche in den Hüfttaschen
- Schlüsselschlaufen
- Das gewebte Gewebe ist reaktiv eingefärbt
- Das Pique Gewebe ist VAT Dyed
- Qualität 80314 und 80317 mit GRÜNER KNOPF und OEKO-TEX® MADE IN GREEN
- Lagergröße XS-4XL



15315-
80318-5335
super cactus



15315-
80317-6560
super blue



15315-
80317-6549
super wave



15315-
80317-4042
wine ocean



15315-
80317-7223
super grey



15315-
80317-4230
raspberry



15315-
80314-6263
blue shadow

QUALITÄT

80317 65/35% PES/CO, 150/230g/m²

80314 65/35% PES/CO, 150/230g/m²

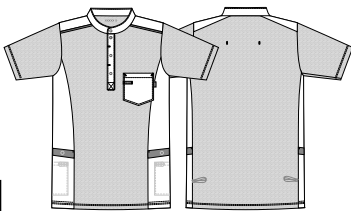
80318 65/35% PES/CO, 150/230g/m²





25315 UNISEX PIQUE POLO SHIRT

- Responsible Choice
- Das gewebte Gewebe enthält recyceltes Polyester aus PET Flaschen
- Druckknopfleiste
- Lässiger Schnitt
- Ergonomisch korrekt platzierte Hüfttaschen
- Innenliegende Handytasche in den Hüfttaschen
- Schlüsselschlaufen & Aufhängerschlaufen
- Das Pique Gewebe ist VAT Dyed
- Das gewebte Gewebe ist reaktiv eingefärbt
- Qualität 80314 und 80317 mit GRÜNER KNOPF und OEKO-TEX® MADE IN GREEN
- Lagergröße XS-4XL



25315-
80318-5335
super cactus



25315-
80317-7223
super grey



25315-
80317-6549
super wave



25315-
80317-4042
wine ocean



25315-
80317-6560
super blue



25315-
80317-4230
raspberry



25315-
80314-6263
blue shadow

QUALITÄT

80317 65/35% PES/CO, 150/230g/m²

80314 65/35% PES/CO, 150/230g/m²

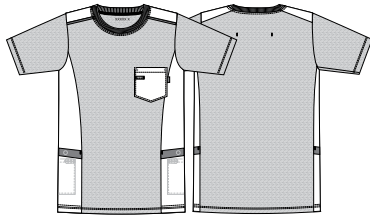
80318 65/35% PES/CO, 150/230g/m²





25313 UNISEX PIQUE SHIRT

- Responsible Choice
- Das gewebte Gewebe enthält recyceltes Polyester aus PET Flaschen
- 1 Brusttasche mit Schlaufe für Namensschild
- 2 Hüfttaschen mit verdecktem Druckknopf
- Ergonomisch korrekt platzierte Hüfttaschen
- Schlüsselschlaufen & Aufhängerschlaufen
- Das gewebte Gewebe ist reaktiv eingefärbt
- Das Pique Gewebe ist VAT Dyed
- Qualität 80314 und 80317 mit GRÜNER KNOPF und OEKO-TEX® MADE IN GREEN
- Lagergröße XS-4XL



25313-80314-6263
blue shadow



25313-80318-5335
super cactus



25313-80317-4042
wine ocean



25313-80317-6549
super wave



25313-80317-6560
super blue



25313-80317-7223
super grey



25313-80317-4230
raspberry

QUALITÄT

80318 65/35% PES/CO, 150/230g/m²

80317 65/35% PES/CO, 150/230g/m²

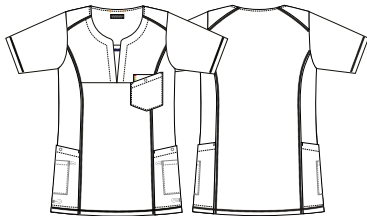
80314 65/35% PES/CO, 150/230g/m²





15320 DAMEN WAFFEL PIQUÉ KASACK

- Jersey am Halsausschnitt
- Flatlock Nähte
- Ergonomisch korrekt platzierte Hüfttaschen
- 1 doppelte Brusttasche mit Druckknopf
- 2 Hüfttaschen mit verdecktem Druckknopf
- Innenliegende Handytasche in den Hüfttaschen
- Schlüsselschlaufen
- Aufhängerschlaufen
- Seitlich gewebtes Mischgewebe - mittig weiches Waffelpiqué
- Lagergröße XS-4XL



15320-
80315-526
frühlings grün

15320-
80315-636
himmel blau

15320-
80315-6703
navy/grau

QUALITÄT

80315 65/35% PES/CO, 150/260g/m²



15321 UNISEX WAFFEL PIQUÉ KASACK

- Druckknopfleiste
- Flatlock Nähte
- 1 doppelte Brusttasche
- 2 Hüfttaschen mit verdecktem Druckknopf
- Ergonomisch korrekt platzierte Hüfttaschen
- Innenliegende Handytasche in den Hüfttaschen
- Schlüsselschlaufen
- Aufhängerschlaufen
- Lagergröße XS-4XL



15321-
80315-636
himmel blau


15321-
80315-526
frühlings grün

15321-
80315-6703
navy/grau

QUALITÄT

80315 65/35% PES/CO, 150/260g/m²





SCHLUPFKASACK
25448

Berufsbekleidung mit TENCEL™ Lyocell

HOSE
16949

Die TENCEL™ Lyocell Fasern werden in einem umweltbewussten Produktionsverfahren aus dem natürlichen Rohstoff Holz gewonnen. Produkte aus TENCEL™ Lyocell zeichnen sich durch eine lange Lebensdauer und Farbestabilität aus. Aufgrund des geringen Gewichts benötigen Artikel mit TENCEL™ Lyocell nur eine kurze Trocknungszeit, was zu Energieeinsparungen beim Waschvorgang führt. Das bequeme, weiche Material eignet sich aufgrund seiner Eigenschaften hervorragend für Berufsbekleidung.

Auch für Personen, die im Beruf viele Stunden körperlich aktiv sind, ist TENCEL™ Lyocell bestens geeignet. Die effektive Feuchtigkeitsregulierung von den TENCEL™ Lyocell Fasern unterstützt ein natürliches Trockengefühl. Das Gewebe ist temperaturregulierend und sehr hautfreundlich. Daher eignet sich dieses Gewebe hervorragend für Berufsbekleidung für medizinisches Personal und andere Personen, die im Gesundheitsbereich arbeiten.

Die TENCEL™ Lyocell-Fasern absorbieren Feuchtigkeit effizient, wodurch die Feuchtigkeit auf der Faseroberfläche reduziert wird. Dadurch entsteht ein unvorteilhaftes Umfeld für den Wachstum von geruchsbildenden Bakterien. Daher eignet sich dieses Material besonders gut für Berufsbekleidung im Gesundheitsbereich.

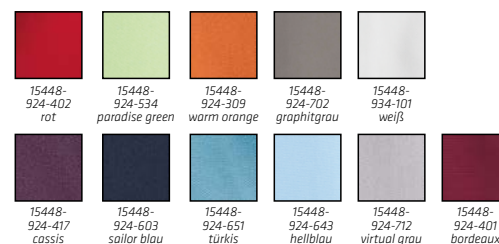
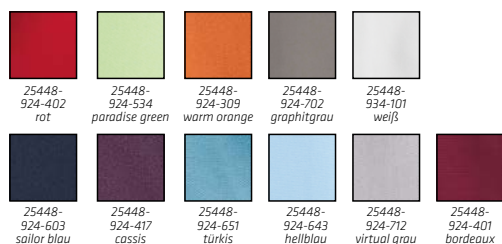
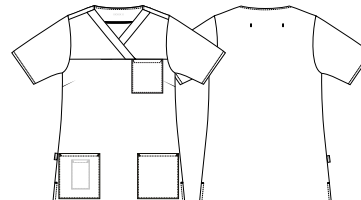
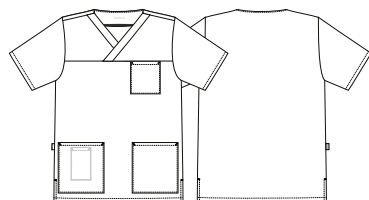


♀
25448 UNISEX SCHLUPFKASACK

♀
15448 DAMENKASACK

- Responsible Choice
- TENCEL™ Lyocell
- Das Gewebe ist leicht, weich und angenehm
– Wäsche für Wäsche
- Qualität 924 enthält recyceltes Polyester aus PET Flaschen
- 1 Brusttasche
- 2 Hüfttaschen
- Separate Innentasche in der Hüfttasche
- Seitenschlitze
- Lagergröße 2XS-3XL

- Responsible Choice
- TENCEL™ Lyocell
- Das Gewebe ist leicht, weich und angenehm
– Wäsche für Wäsche
- Qualität 924 enthält recyceltes Polyester aus PET Flaschen
- V-Ausschnitt
- Design mit Abnäher
- 1 Brusttasche
- 2 Hüfttaschen
- Separate Innentasche in der Hüfttasche
- Seitenschlitze
- Lagergröße XS-4XL



QUALITÄT
924 50/50% CLY/rPES, 195g/m²
934 50/50% CLY/PES, 215g/m²

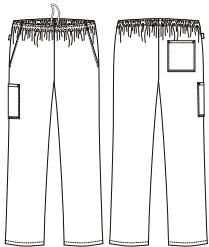
QUALITÄT
924 50/50% CLY/rPES, 195g/m²
934 50/50% CLY/PES, 215g/m²





16949 UNISEX SCHLUPFHOSE

- Responsible Choice
- TENCEL™ Lyocell
- Qualität 924 enthält recyceltes Polyester aus PET Flaschen
- Schickes Design - aktualisierter Schnitt
- Gummizug und Kordel in der Taille
- Schrägtaschen, 1 Gesäßtasche, 1 Schenkeltasche
- Aufhängerschlaufen
- Patchlappen
- Schrittlänge 80 cm
- 16950 - Schrittlänge 70 cm, weiß und grau
- 16951 - Schrittlänge 75 cm, weiß und grau
- 16952 - Schrittlänge 93 cm, ungesäumt
- Lagergröße XS-4XL



16949-924-603 sailor blau
 16949-934-101 weiß
 16949-924-712 virtual grau
 16949-924-417 cassis
 16949-924-702 graphitgrau

QUALITÄT

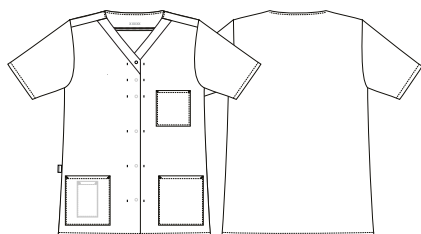
924 50/50% CLY/rPES, 195g/m²
 934 50/50% CLY/PES, 215g/m²





15139 UNISEX KASACK V-AUSSCHNITT

- Responsible Choice
- TENCEL™ Lyocell
- Femininer A-Schnitt
- Verdeckte Druckknopfleiste mit einem sichtbaren Knopf oben
- 1 Brusttasche
- 2 Hüfttaschen
- Separate Innentasche in der Hüfttasche
- Lagergröße XS-4XL



15139-934-101
weiß

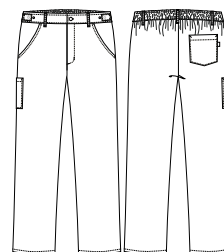
QUALITÄT

934 50/50% CLV/PES, 215g/m²



18155 UNISEX HOSE

- Qualität 924 und 934 ist Responsible Choice
- TENCEL™ Lyocell
- Qualität 924 enthält recyceltes Polyester aus PET Flaschen
- Gummizug im Rücken
- Verstellbare Taille (4-6 cm)
- Reißverschluss im Schlitz
- Schenkeltasche (10 x 15 cm)
- Aufhängerschlaufen
- Schrittlänge 80 cm
- 18156 - Schrittlänge 75 cm
- 18158 - Schrittlänge 93 cm, ungesäumt
- Lagergröße XS-4XL



18155-934-101
weiß



18155-924-712
virtual grau



18155-4100-101
weiß

QUALITÄT

934 50/50% CLV/PES, 215g/m²

924 50/50% CLV/rPES, 195g/m²

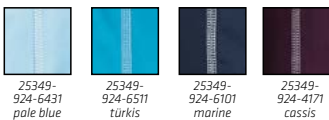
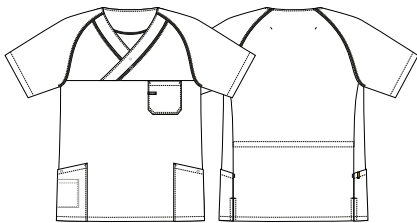
4100 50/50% CO/PES, 210g/m²





♀
25349 UNISEX SCHLUPFKASACK

- Responsible Choice
- TENCEL™ Lyocell
- Recyceltes Polyester aus PET-Flaschen
- Flatlock Nähte
- Verdeckter Druckknopf am Hals
- 1 Brusttasche mit Schlaufe für Namensschild
- 2 Hüfttaschen mit verdecktem Druckknopf
- Ergonomisch korrekt platzierte Hüfttaschen
- Innenliegende separate Handytasche in der Hüfttasche
- Innenverstellbare Taille
- Seitenschlitze
- Lagergröße XS-4XL

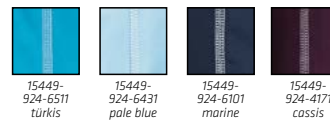
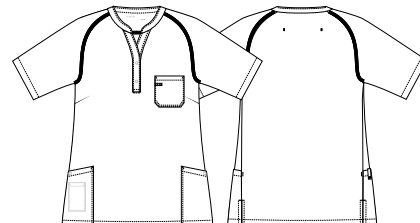


QUALITÄT
924 50/50% CLY/rPES, 195g/m²



♀
15449 DAMEN SCHLUPFKASACK

- Responsible Choice
- TENCEL™ Lyocell
- Recyceltes Polyester aus PET-Flaschen
- Flatlock Nähte
- Verdeckte Druckknöpfe am unteren Teil der Knopfleiste
- 1 Brusttasche mit Schlaufe für Namensschild
- 2 Hüfttaschen mit verdecktem Druckknopf
- Ergonomisch korrekt platzierte Hüfttaschen
- Separate Innentasche in der Hüfttasche
- Seitenschlitze
- Lagergröße XS-4XL



QUALITÄT
924 50/50% CLY/rPES, 195g/m²



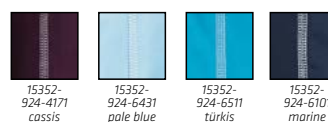
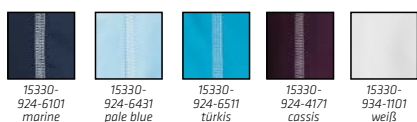
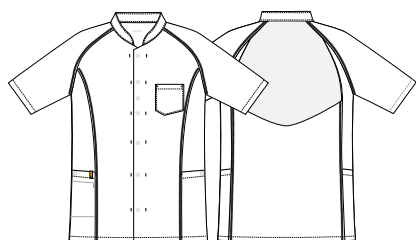


♀
15330 UNISEX KASACK

♀
15352 UNISEX HALBSCHLUPFKASACK

- Responsible Choice
- TENCEL™ Lyocell
- Qualität 924 enthält recyceltes Polyester aus PET Flaschen
- Extra Druckknopf in Brusthöhe
- Flatlock Nähte
- Diagonale Stoffrichtung im Rücken für Dehnbarkeit
- Innentasche
- Ergonomisch korrekt platzierte Hüfttaschen
- Seitenschlitze
- Lagergröße XS-4XL

- Responsible Choice
- TENCEL™ Lyocell
- Recyceltes Polyester aus PET Flaschen
- Flatlock Nähte
- Lange Knopfleiste mit Druckknöpfen für bequemes Ein- und Aussteigen
- Diagonale Stoffrichtung im Rücken für Dehnbarkeit
- Ergonomisch korrekt platzierte Hüfttaschen
- Innentasche
- Seitenschlitze
- Lagergröße XS-4XL



QUALITÄT
924 50/50% CLV/rPES, 195g/m²
934 50/50% CLV/PES, 215g/m²

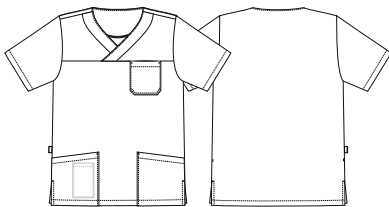
QUALITÄT
924 50/50% CLV/rPES, 195g/m²





25048 UNISEX SCHLUPFKASACK

- 1 Brusttasche
- 2 Hüfttaschen
- Innenliegende separate Handytasche in der Hüfttasche
- Seitenschlitze
- Lagergröße 2XS-3XL



25048-103-305
melon



25048-103-402
rot



25048-100-101
weiß



25048-103-401
bordeaux



25048-103-603
sailor blau



25048-103-626
hellblau



25048-103-702
graphitgrau



25048-103-515
apfel



25048-103-406
lavendel

QUALITÄT

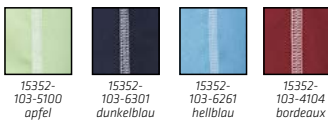
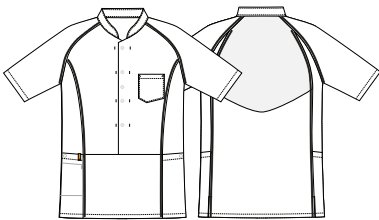
103 65/35% PES/CO, 150g/m²
100 50/50% CO/PES, 215g/m²





♀
15352 UNISEX
HALBSCHLUPFKASACK

- Flatlock Nähte
- Lange Knopfleiste mit Druckknöpfen für bequemes Ein- und Aussteigen
- Diagonale Stoffrichtung im Rücken für Dehnbarkeit
- Ergonomisch korrekt platzierte Hüfttaschen
- Innentasche
- Seitenschlitze
- Lagergröße XS-4XL

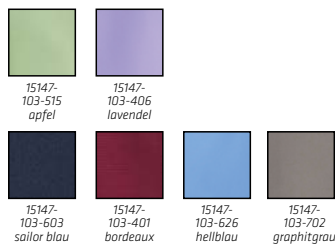
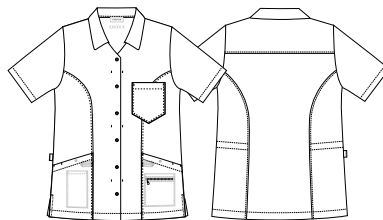


QUALITÄT
103 65/35% PES/CO, 150g/m²



♀
15147 DAMENKASACK

- V-Ausschnitt
- Hemdkragen
- 1 Brusttasche
- 2 Hüfttaschen
- Innenliegende separate Handytasche in der Hüfttasche
- Separate Innentasche mit Reißverschluss
- Innenverstellbare Taille
- Schlüsselschlaufen
- Seitenschlitze
- Lagergröße XS-4XL

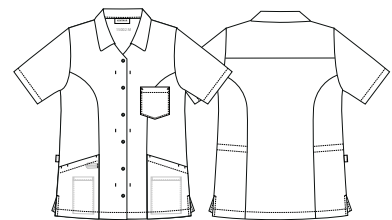


QUALITÄT
103 65/35% PES/CO, 150g/m²



♀
15002 DAMENKASACK

- V-Ausschnitt
- Hemdkragen
- 1 Brusttasche
- 2 Hüfttaschen
- Innenliegende separate Handytasche in der Hüfttasche
- Separate Innentasche
- Innenverstellbare Taille
- Schlüsselschleufe
- Seitenschlitze
- Lagergröße XS-4XL



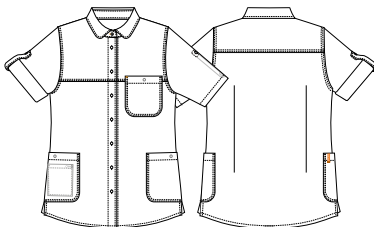
QUALITÄT
100 50/50% CO/PES, 215g/m²





♀
15390 DAMENKASACK

- Responsible Choice
- Recyceltes Polyester aus PET-Flaschen
- Lässiger Schnitt
- Druckknöpfe mit dem Design wie ein 4 Loch Knopf
- Krempelarm mit Schlaufe
- Ergonomisch korrekt platzierte Hüfttaschen
- Separate Innentasche in der Hüfttasche
- Schlüsselschlaufe
- Seitenschlitze
- Lagergröße XS-S-S/M-M-M/L-L-L/XL-XL-2XL-3XL-4XL



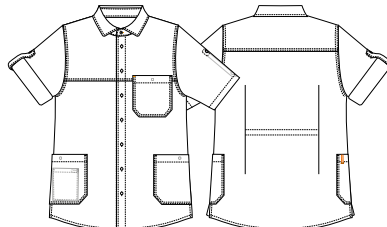
15390-3086-639 denim blau

QUALITÄT
3086 65/35% rPES/CO, 150g/m²



♀
25390 UNISEX HEMD

- Responsible Choice
- Recyceltes Polyester aus PET-Flaschen
- Druckknöpfe mit dem Design wie ein 4 Loch Knopf
- Krempelarm mit Schlaufe
- Ergonomisch korrekt platzierte Hüfttaschen
- Separate Innentasche in der Hüfttasche
- Schlüsselschlaufe
- Innenverstellbare Taille
- Seitenschlitze
- Lagergröße XS-4XL



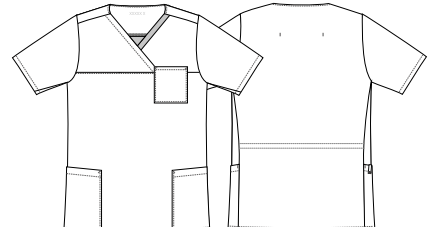
25390-3086-639 denim blau

QUALITÄT
3086 65/35% rPES/CO, 150g/m²



♀
25391 UNISEX SCHLUPFKASACK

- Responsible Choice
- Recyceltes Polyester aus PET-Flaschen
- Ergonomisch korrekt platzierte Hüfttaschen
- Innenliegende separate Handytasche in der Hüfttasche
- Schlüsselschlaufe
- Innenverstellbare Taille
- Lagergröße XS-4XL



25391-3086-639 denim blau

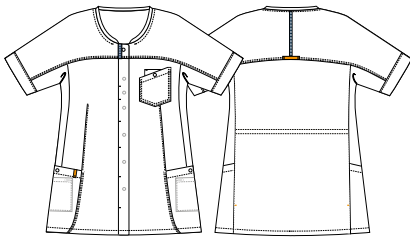
QUALITÄT
3086 65/35% rPES/CO, 150g/m²





♀
15391 DAMENKASACK

- Responsible Choice
- Recyceltes Polyester aus PET-Flaschen
- Ärmelschnitt der das Anheben des Hemdes bei Bewegungen vermeidet
- Extra Druckknopf in Brusthöhe
- 2 Hüfttaschen mit separater innenliegender Handytasche
- Schlüsselschlaufen
- Innenverstellbare Taille
- Seitenschlitze
- Lagergröße XS-4XL



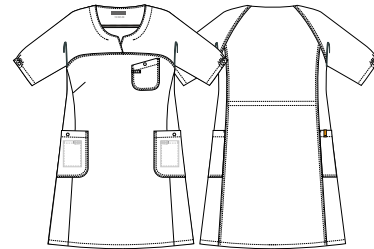
15391-3086-639
denim blau

QUALITÄT
3086 65/35% rPES/CO, 150g/m²



♀
15395 KLEID

- Qualität 3086 ist Responsible Choice
- Qualität 3086 enthält recyceltes Polyester aus PET Flaschen
- 1 Brusttasche m. Druckknopf & ID Schlaufe
- Halblange Ärmel mit Gummizug
- 2 Hüfttaschen mit verdecktem Druckknopf
- Ergonomisch korrekt platzierte Hüfttaschen
- Innenverstellbare Taille
- Innenliegende Handytasche in den Hüfttaschen
- Schlüsselschlaufen
- Qualität 3086 mit GRÜNER KNOPF und OEKO-TEX® MADE IN GREEN
- Lagergröße XS-4XL



15395-3086-639
denim blau



15395-2086-703
chambray grau

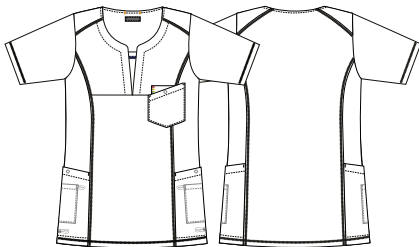
QUALITÄT
3086 65/35% rPES/CO, 150g/m²
2086 65/35% PES/CO, 150g/m²





♀
15320 DAMEN WAFFEL
PIQUÉ KASACK

- Jersey am Halsausschnitt
- Flatlock Nähte
- Ergonomisch korrekt platzierte Hüfttaschen
- 1 doppelte Brusttasche mit Druckknopf
- 2 Hüfttaschen mit verdecktem Druckknopf
- Innenliegende Handytasche in den Hüfttaschen
- Schlüsselschlaufen
- Aufhängerschlaufen
- Seitlich gewebtes Mischgewebe - mittig weiches Waffelpiqué
- Lagergröße XS-4XL



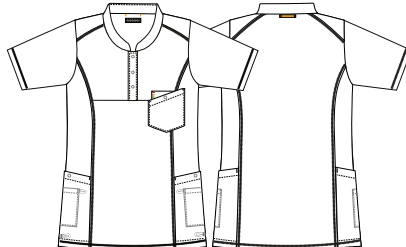
15320-
80315-6703
navy/grau

QUALITÄT
80315 65/35% PES/CO. 150/260g/m²



♀
15321 UNISEX WAFFEL
PIQUÉ KASACK

- Druckknopfleiste
- Flatlock Nähte
- 1 doppelte Brusttasche
- 2 Hüfttaschen mit verdecktem Druckknopf
- Ergonomisch korrekt platzierte Hüfttaschen
- Innenliegende Handytasche in den Hüfttaschen
- Schlüsselschlaufen
- Aufhängerschlaufen
- Lagergröße XS-4XL



15321-
80315-6703
navy/grau

QUALITÄT
80315 65/35% PES/CO. 150/260g/m²



♀
15362 DAMENKASACK

- Weicher Stehkragen aus Kontrast Jersey
- Extra Druckknopf in Brusthöhe
- Kontrastfarbe an der Knopfleiste
- Diagonale Stoffrichtung im Rücken für Dehnbarkeit
- Ergonomisch korrekt platzierte Hüfttaschen
- Extra Innentaschen
- Innenverstellbare Taille
- Schlüsselschlaufen
- Seitenschlitze
- Lagergröße XS-4XL



15362-
2086-703
chambray grau

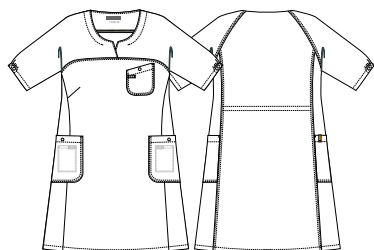
QUALITÄT
2086 65/35% PES/CO. 150g/m²





♀
15395 KLEID

- Qualität 3086 ist Responsible Choice
- Qualität 3086 enthält recyceltes Polyester aus PET Flaschen
- 1 Brusttasche m. Druckknopf & ID Schlaufe
- Halblange Ärmel mit Gummizug
- 2 Hüfttaschen mit verdecktem Druckknopf
- Ergonomisch korrekt platzierte Hüfttaschen
- Innenverstellbare Taille
- Innenliegende Handytasche in den Hüfttaschen
- Schlüsselschlaufen
- Qualität 3086 mit GRÜNER KNOPF und OEKO-TEX® MADE IN GREEN
- Lagergröße XS-4XL

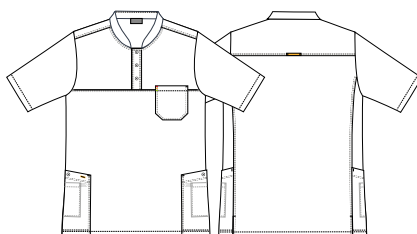


QUALITÄT
2086 65/35% PES/CO, 150g/m²
3086 65/35% rPES/CO, 150g/m²



♀
25360 UNISEX
SCHLUPFKASACK

- Weicher Stehkragen aus Kontrast Jersey
- Druckknopfleiste
- 1 Brusttasche
- 2 Hüfttaschen mit Druckknopf
- Ergonomisch korrekt platzierte Hüfttaschen
- Innenliegende Handytasche in den Hüfttaschen
- Schlüsselschlaufen
- Seitenschlitze
- Lagergröße XS-4XL



QUALITÄT
2086 65/35% PES/CO, 150g/m²



♀
25361 UNISEX HEMD

- Verdeckte Druckknöpfe am unteren Teil der Knopfleiste
- Krempelarm mit Schlaufe
- 2 Brusttaschen
- 1 Stifftasche
- 2 Hüfttaschen mit Druckknopf
- Ergonomisch korrekt platzierte Hüfttaschen
- Innenliegende Handytasche in den Hüfttaschen
- Schlüsselschlaufen
- Lagergröße XS-4XL



QUALITÄT
2086 65/35% PES/CO, 150g/m²



The background of the image is a dark blue, textured fabric, possibly a jacket or shirt, with a visible weave pattern. The fabric is draped and folded, creating deep shadows and highlights that emphasize its texture. The overall color is a rich, dark navy blue.

Dark Rock



♀
17025 DAMENWESTE

- Qualität 105 und 143 sind Responsible Choice
- Qualität 105 und 143 enthalten recyceltes Polyester aus PET Flaschen
- Natürlicher Stretch in Qualität 143 = 4% Stretch
- Druckknöpfe
- 2 Hüfttaschen m. Druckknöpfen & Schlüsselschlaufen
- 2 Brusttaschen mit Stiftschlaufe
- Separate Innentasche in der Hüfttasche
- Verstellbarer Rücken
- Schlüsselschlaufen
- Seitenschlitze
- Lagergröße XS-4XL



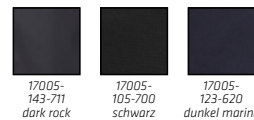
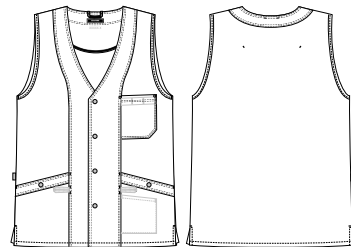
QUALITÄT

143	50/50% CO/rPES, 180g/m ²
105	65/35% rPES/CO, 175g/m ²
123	50/50% CO/PES, 180g/m ²



♀
17005 UNISEX WESTE

- Qualität 105 und 143 sind Responsible Choice
- Qualität 105 und 143 enthalten recyceltes Polyester aus PET Flaschen
- Natürlicher Stretch in Qualität 143 = 4% Stretch
- Druckknöpfe
- 1 Brusttasche mit Stiftschlaufe
- 2 Hüfttaschen mit Druckknopf
- Separate Innentasche in der Hüfttasche
- Schlüsselschlaufen
- Seitenschlitze
- Lagergröße XS-4XL



QUALITÄT

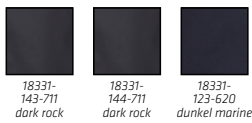
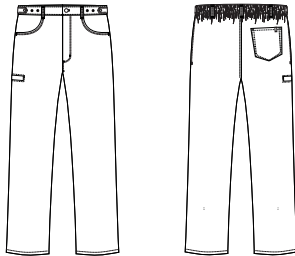
143	50/50% CO/rPES, 180g/m ²
105	65/35% rPES/CO, 175g/m ²
123	50/50% CO/PES, 180g/m ²





♀
18331 DAMEN-/UNISEX HOSE

- Qualität 143 und 144 sind Responsible Choice
- Qualität 143 und 144 enthalten recyceltes Polyester aus PET Flaschen
- Gummizug im Rücken & Verstellbare Taille
- Natürlicher Stretch in Qualität 143 = 4% Stretch
- Gummizug im Rücken
- Verstellbare Taille
- Reißverschluss im Schlitz
- Integrierte Schenkeltasche mit verstecktem Druckknopf
- Verstellbare Beinlänge mit Gummizug und Knopf
- Schrittlänge 82 cm
- 18337 - Schrittlänge 95 cm, ungesäumt
- Lagergröße 32-60



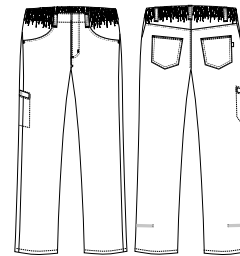
QUALITÄT

143	50/50% CO/rPES, 180g/m ²
144	65/35% rPES/CO, 255g/m ²
123	50/50% CO/PES, 180g/m ²



♀
16635 UNISEX PULL ON HOSE

- Responsible Choice
- Recyceltes Polyester aus PET-Flaschen
- Natürlicher Stretch = 4% Stretch
- Gummizug in der Taille
- 2 Taschen vorne
- 2 Gesäßtaschen
- Fake-Eingriff
- Integrierte Schenkeltasche mit verstecktem Druckknopf
- Verstellbare Beinlänge mit Gummizug und Knopf
- Schrittlänge 79 cm
- 16636 - Schrittlänge 92 cm, ungesäumt
- Lagergröße XS-S-S/M-M/M/L-L/L/XL-XL-2XL-3XL-4XL



QUALITÄT

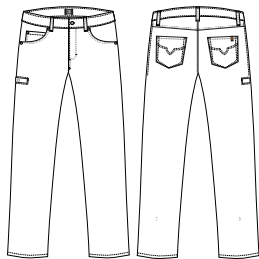
143	50/50% CO/rPES, 180g/m ²
144	65/35% rPES/CO, 255g/m ²





♀
18312 DAMENJEANS

- Responsible Choice
- Recyceltes Polyester aus PET-Flaschen
- Natürlicher Stretch = 4% Stretch
- Fester Hosenbund mit Gürtelschlaufen
- Verstellbare Taille
- Integrierte Schenkeltasche mit verstecktem Druckknopf
- Verstellbare Beinlänge mit Gummizug und Knopf
- Schrittlänge 79 cm
- 18322 - Schrittlänge 92 cm, ungesäumt
- Lagergröße 26-50"



18312-
143-711
dark rock

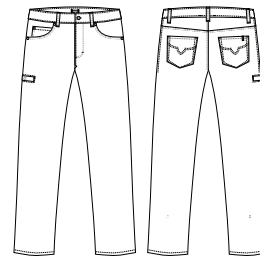
QUALITÄT

143 50/50% CO/rPES, 180g/m²



♂
28312 HERRENJEANS

- Responsible Choice
- Recyceltes Polyester aus PET-Flaschen
- Natürlicher Stretch = 4% Stretch
- Moderne und optimale Passform
- Verstellbare Taille
- Integrierte Schenkeltasche mit verstecktem Druckknopf
- Vordertasche mit Coin-Pocket
- Verstellbare Beinlänge mit Gummizug und Knopf
- Schrittlänge 86 cm
- 28318 - Schrittlänge 99 cm, ungesäumt
- Lagergröße 28-50"



28312-
143-711
dark rock

QUALITÄT

143 50/50% CO/rPES, 180g/m²



Blue Line



♀
17025 DAMENWESTE

- Qualität 105 und 143 sind Responsible Choice
- Qualität 105 und 143 enthalten recyceltes Polyester aus PET Flaschen
- Natürlicher Stretch in Qualität 143 = 4% Stretch
- Druckknöpfe
- 2 Hüfttaschen m. Druckknöpfen & Schlüsselschlaufen
- 2 Brusttaschen mit Stiftschlaufe
- Separate Innentasche in der Hüfttasche
- Verstellbarer Rücken
- Schlüsselschlaufen
- Seitenschlitze
- Lagergröße XS-4XL



17025-123-620 dunkel marine
17025-105-700 schwarz
17025-143-711 dark rock

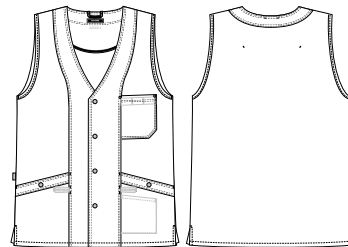
QUALITÄT

123	50/50% CO/PES, 180g/m ²
105	65/35% rPES/CO, 175g/m ²
143	50/50% CO/rPES, 180g/m ²



♀
17005 UNISEX WESTE

- Qualität 105 und 143 sind Responsible Choice
- Qualität 105 und 143 enthalten recyceltes Polyester aus PET Flaschen
- Natürlicher Stretch in Qualität 143 = 4% Stretch
- Druckknöpfe
- 1 Brusttasche mit Stiftschlaufe
- 2 Hüfttaschen mit Druckknopf
- Separate Innentasche in der Hüfttasche
- Schlüsselschlaufen
- Seitenschlitze
- Lagergröße XS-4XL



17005-123-620 dunkel marine
17005-105-700 schwarz
17005-143-711 dark rock

QUALITÄT

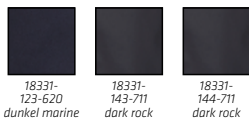
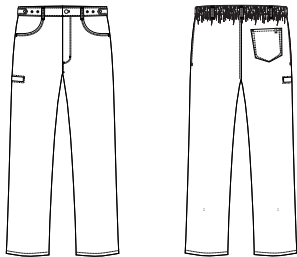
123	50/50% CO/PES, 180g/m ²
105	65/35% rPES/CO, 175g/m ²
143	50/50% CO/rPES, 180g/m ²





♀
18331 DAMEN-/UNISEX HOSE

- Qualität 143 und 144 sind Responsible Choice
- Qualität 143 und 144 enthalten recyceltes Polyester aus PET Flaschen
- Gummizug im Rücken & Verstellbare Taille
- Natürlicher Stretch in Qualität 143 = 4% Stretch
- Gummizug im Rücken
- Verstellbare Taille
- Reißverschluss im Schlitz
- Integrierte Schenkeltasche mit verstecktem Druckknopf
- Verstellbare Beinlänge mit Gummizug und Knopf
- Schrittlänge 82 cm
- 18337 - Schrittlänge 95 cm, ungesäumt
- Lagergröße 32-60



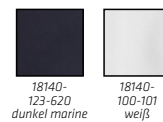
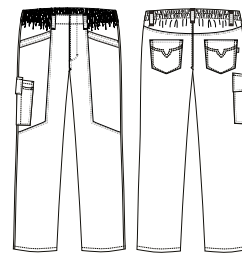
QUALITÄT

123	50/50% CO/PES, 180g/m ²
143	50/50% CO/rPES, 180g/m ²
144	65/35% rPES/CO, 255g/m ²



♀
18140 UNISEX PULL ON HOSE

- Gummizug in der Taille
- Schenkeltasche mit Patte
- Keine sichtbaren Nieten und Knöpfe
- Keine verstellbaren Beine
- Schrittlänge 82 cm
- 18151 - Schrittlänge 75 cm, weiß und dunkel marine
- 18149 - Schrittlänge 92 cm, weiß und dunkel marine
- Lagergröße XS-4XL



QUALITÄT

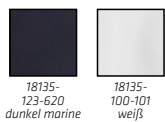
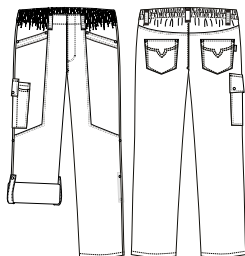
123	50/50% CO/PES, 180g/m ²
100	50/50% CO/PES, 215g/m ²





♀
18135 UNISEX PULL ON FLEXHOSE

- Gummizug in der Taille
- Schenkeltasche mit Patte
- 3-fach verstellbare Beinlänge
- Schrittlänge 82 cm
- 18138 - Schrittlänge 92 cm, weiß und dunkel marine
- Lagergröße XS-4XL

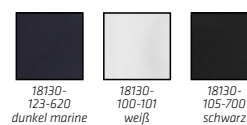


QUALITÄT	
123	50/50% CO/PES, 180g/m ²
100	50/50% CO/PES, 215g/m ²



♀
18130 UNISEX FLEXHOSE

- Qualität 105 ist Responsible Choice
- Qualität 105 enthält recyceltes Polyester aus PET Flaschen
- Verstellbare Taille (4-6 cm)
- Gürtelschlaufen & Gummizug im Rücken
- 2 Vordertaschen & Schenkeltasche mit Patte
- 3-fach verstellbare Beinlänge
- Schrittlänge 82 cm
- 18139 - Schrittlänge 92 cm, weiß, dunkel marine und schwarz
- Lagergröße XS-4XL



QUALITÄT	
123	50/50% CO/PES, 180g/m ²
100	50/50% CO/PES, 215g/m ²
105	65/35% rPES/CO, 175g/m ²

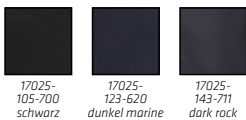


Black Line



♀
17025 DAMENWESTE

- Qualität 105 und 143 sind Responsible Choice
- Qualität 105 und 143 enthalten recyceltes Polyester aus PET Flaschen
- Natürlicher Stretch in Qualität 143 = 4% Stretch
- Druckknöpfe
- 2 Hüfttaschen m. Druckknöpfen & Schlüsselschlaufen
- 2 Brusttaschen mit Stiftschlaufe
- Separate Innentasche in der Hüfttasche
- Verstellbarer Rücken
- Schlüsselschlaufen
- Seitenschlitze
- Lagergröße XS-4XL

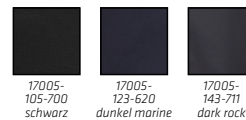
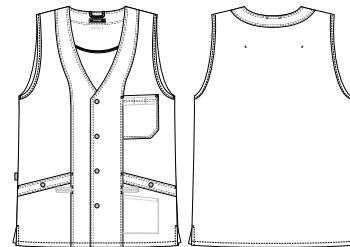


QUALITÄT	
105	65/35% rPES/CO, 175g/m ²
123	50/50% CO/PES, 180g/m ²
143	50/50% CO/rPES, 180g/m ²



♀
17005 UNISEX WESTE

- Qualität 105 und 143 sind Responsible Choice
- Qualität 105 und 143 enthalten recyceltes Polyester aus PET Flaschen
- Natürlicher Stretch in Qualität 143 = 4% Stretch
- Druckknöpfe
- 1 Brusttasche mit Stiftschlaufe
- 2 Hüfttaschen mit Druckknopf
- Separate Innentasche in der Hüfttasche
- Schlüsselschlaufen
- Seitenschlitze
- Lagergröße XS-4XL



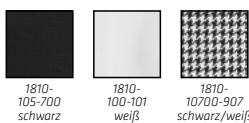
QUALITÄT	
105	65/35% rPES/CO, 175g/m ²
123	50/50% CO/PES, 180g/m ²
143	50/50% CO/rPES, 180g/m ²





♀
1810 UNISEX HOSE

- Qualität 105 ist Responsible Choice
- Qualität 105 enthält recyceltes Polyester aus PET Flaschen
- Gummizug und Kordel in der Taille
- Gürtelschlaufen
- Reißverschluss im Schlitz
- 1 Innenliegende separate Handytasche
- Schrittlänge 86 cm
- 18103 - Schrittlänge 80 cm, weiß
- 18102 - Schrittlänge 75 cm, weiß und schwarz
- 18109 - Schrittlänge 96 cm, weiß und schwarz
- Lagergröße XS-4XL



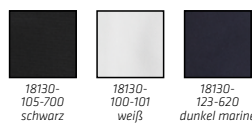
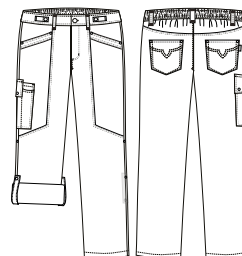
QUALITÄT

105	65/35% rPES/CO, 175g/m ²
100	50/50% CO/PES, 215g/m ²
10700	65/35% PES/CO, 276g/m ²



♀
18130 UNISEX FLEXHOSE

- Qualität 105 ist Responsible Choice
- Qualität 105 enthält recyceltes Polyester aus PET Flaschen
- Verstellbare Taille (4-6 cm)
- Gürtelschlaufen & Gummizug im Rücken
- 2 Vordertaschen & Schenkeltasche mit Patte
- 3-fach verstellbare Beinlänge
- Schrittlänge 82 cm
- 18139 - Schrittlänge 92 cm, weiß, dunkel marine und schwarz
- Lagergröße XS-4XL



QUALITÄT

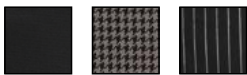
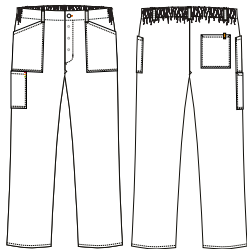
105	65/35% rPES/CO, 175g/m ²
100	50/50% CO/PES, 215g/m ²
123	50/50% CO/PES, 180g/m ²





16221 UNISEX HOSE M/SCHENKELTASCHE

- Qualität 105 ist Responsible Choice
- Qualität 105 enthält recyceltes Polyester aus PET Flaschen
- Schickes Design - aktualisierter Schnitt
- Gummizug im Rücken
- Gürtelschlaufen
- Schenkeltasche & Stifftasche
- Druckknöpfe im Hosenschlitz
- Schrittlänge 84 cm
- 16228 - Schrittlänge 97 cm, ungesäumt, schwarz und pepita
- Qualität 105 mit GRÜNER KNOPF und OEKO-TEX® MADE IN GREEN
- Lagergröße XS-S-S/M-M-M/L-L-L/XL-XL-2XL-3XL-4XL



16221-105-700 schwarz
16221-10704-977 schwarz/grau
16221-75-807 schwarz/weiß

QUALITÄT

105	65/35% rPES/CO, 175g/m ²
10704	65/35% PES/CO, 245g/m ²
75	65/35% PES/CO, 250g/m ²





♀
15347 DAMENKASACK

- Innenverstellbare Taille
- Extra Druckknopf in Brusthöhe
- Halblange Ärmel mit Gummizug
- 2 Hüfttaschen mit Druckknopf
- Innenliegende separate Handytasche in der Hüfttasche
- Schlüsselschlaufen
- Lagergröße XS-4XL



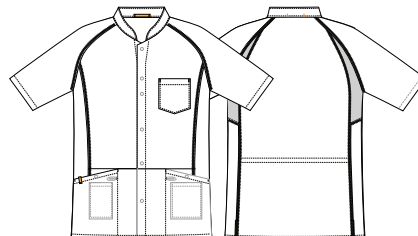
15347-
89-816
blau/weiß

QUALITÄT
89 60/40% CO/PES, 150g/m²



♀
15340 UNISEX KASACK

- Extra Druckknopf in Brusthöhe
- Innenverstellbare Taille
- Dehnbares und atmungsaktives Jersey im Rücken- und Achselbereich
- 2 Hüfttaschen mit verdecktem Druckknopf
- Extra Innentaschen
- Schlüsselschlaufen
- Seitenschlitze
- Lagergröße XS-4XL



15340-
89-816
blau/weiß

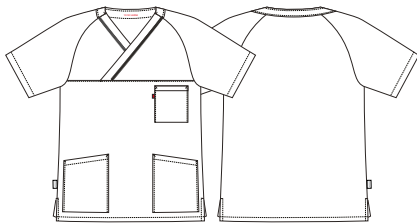
QUALITÄT
89 60/40% CO/PES, 150g/m²





15193 UNISEX SCHLUPFKASACK

- NS 3361
- V-Ausschnitt
- Bunte Flatlock Nähte
- Raglanärmel
- Bunter Besatz am Kragen und an der Brusttasche
- 1 Brusttasche
- 2 Hüfttaschen
- Seitenschlitze
- Größenanzeige mit farbigem Etikett
- Lagergröße 2XS-4XL



15193-
89-816
blau/weiß

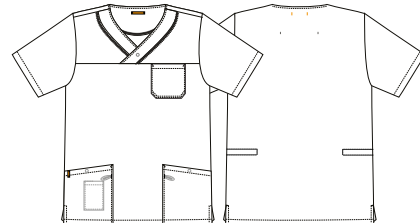
QUALITÄT

89 60/40% CO/PES, 150g/m²



25348 UNISEX SCHLUPFKASACK

- V-Ausschnitt
- Verdeckter Druckknopf am Hals
- 1 Brusttasche
- 2 Hüfttaschen mit verdecktem Druckknopf
- Innenliegende separate Handytasche in der Hüfttasche
- Innenverstellbare Taille
- Schlüsselschlaufen
- Seitenschlitze
- Lagergröße 2XS-3XL



25348-
89-816
blau/weiß

QUALITÄT

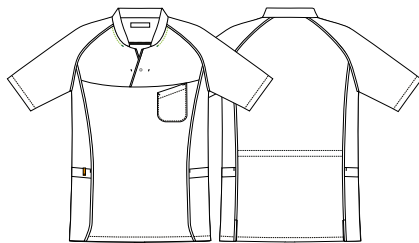
89 60/40% CO/PES, 150g/m²





♀
25358 UNISEX SCHLUPFKASACK

- V-Ausschnitt
- Stehkragen
- Raglanärmel
- 1 Brusttasche im ergonomischen Design
- 2 Hüfttaschen
- Ergonomisch korrekt platzierte Hüfttaschen
- Innenliegender verstellbarer Gummizug im Rücken
- Seitenschlitze
- Lagergröße XS-4XL



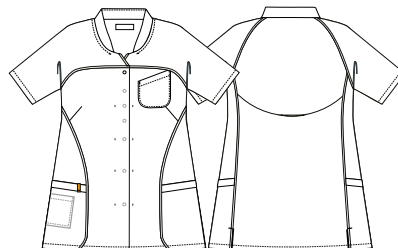
25358-102-17241
grau/bordeaux

QUALITÄT
102 65/35% PES/CO, 210g/m²



♀
15358 DAMENKASACK

- Femininer A-Schnitt
- Verdeckte Druckknopfleiste mit einem sichtbaren Knopf oben
- Extra Druckknopf in Brusthöhe
- Diagonale Stoffrichtung im Rücken für Dehnbarkeit
- 1 Brusttasche im ergonomischen Design
- Ergonomisch korrekt platzierte Hüfttaschen
- Separate Innentasche
- Seitenschlitze
- Lagergröße XS-4XL



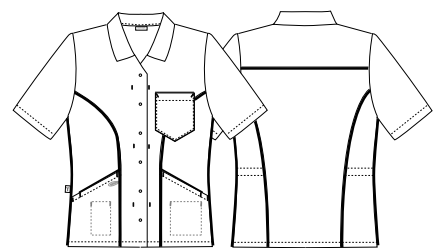
15358-102-17241
grau/bordeaux

QUALITÄT
102 65/35% PES/CO, 210g/m²



♀
15001 DAMENKASACK

- Kontrastpiping
- Hemdkragen
- V-Ausschnitt
- Druckknöpfe
- Innenverstellbare Taille
- 1 Brusttasche
- 2 Hüfttaschen
- Innentasche mit integrierter Handytasche
- Schlüsselschleife
- Lagergröße XS-4XL



15001-102-1347
weiß m. Piping

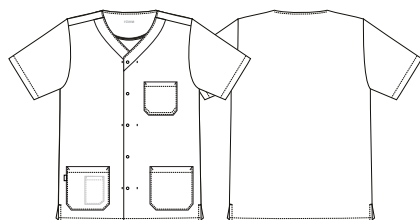
QUALITÄT
102 65/35% PES/CO, 210g/m²





♀
1539 UNISEX KASACK V-AUSSCHNITT

- V-Ausschnitt
- Druckknöpfe
- 1 Brusttasche
- 2 Hüfttaschen
- Innenliegende separate Handytasche in der Hüfttasche
- Seitenschlitze
- Lagergröße XS-4XL



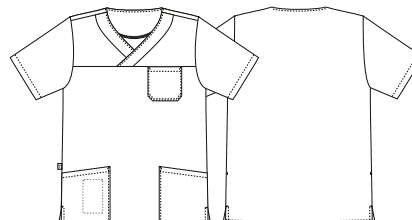
1539-100-401
bordeaux/grau

QUALITÄT
100 50/50% CO/PES, 215g/m²



♀
2548 UNISEX SCHLUPFKASACK

- V-Ausschnitt
- Bunter Besatz in vielen verschiedenen Kombinationen
- 1 Brusttasche
- 2 Hüfttaschen
- Innenliegende separate Handytasche in der Hüfttasche
- Seitenschlitze
- Lagergröße 2XS-3XL



2548-100-600 camblau/blau
2548-100-401 bordeaux/grau
2548-100-500 camblau/grün
2548-100-17040 rot/grau

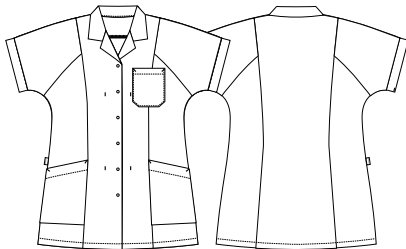
QUALITÄT
100 50/50% CO/PES, 215g/m²





♀
1310 DAMENKASACK

- Tailliert
- Reverskragen
- Kurzarm
- Druckknöpfe
- 1 Brusttasche
- 2 Hüfttaschen
- Lagergröße 36-56



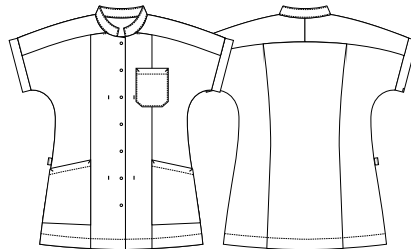
1310-
102-101
weiß

QUALITÄT
102 65/35% PES/CO, 210g/m²



♀
1330 DAMENKASACK

- Tailliert
- Stehkragen
- Kurzarm
- Druckknöpfe
- 1 Brusttasche
- 2 Hüfttaschen
- Lagergröße 36-56



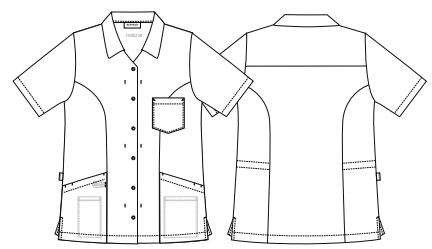
1330-
102-101
weiß

QUALITÄT
102 65/35% PES/CO, 210g/m²



♀
15002 DAMENKASACK

- V-Ausschnitt
- Hemdkragen
- 1 Brusttasche
- 2 Hüfttaschen
- Innenliegende separate Handytasche in der Hüfttasche
- Separate Innentasche
- Innenverstellbare Taille
- Schlüsselschleife
- Seitenschlitze
- Lagergröße XS-4XL



15002-
100-101
weiß

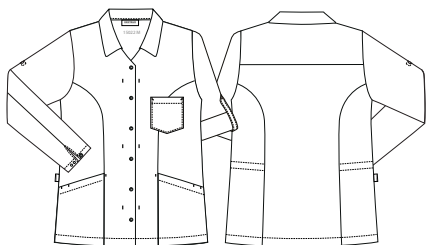
QUALITÄT
100 50/50% CO/PES, 215g/m²





♀
15022 DAMENKASACK

- V-Ausschnitt
- Hemdkragen
- Druckknöpfe
- 1 Brusttasche
- 2 Hüfttaschen
- Verstellbare Ärmellänge / Krempelarm
- Verstellbare Handgelenkweite
- Innenverstellbare Taille
- Lagergröße XS-4XL



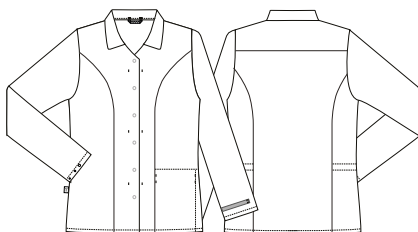
15022-102-101
weiß

QUALITÄT
102 65/35% PES/CO, 210g/m²



♀
15019 DAMENKASACK

- Praktischer Pull-Up Ärmel
- Innenverstellbare Taille
- Verstellbare Handgelenkweite
- 2 Hüfttaschen
- Rückenlänge in M: 71,5 cm
- Lagergröße XS-4XL



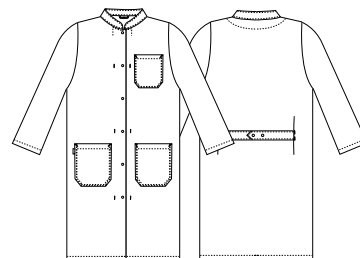
15019-102-101
weiß

QUALITÄT
102 65/35% PES/CO, 210g/m²



♀
1030 DAMENKITTEL

- Stehkragen
- Druckknöpfe
- Verstellbarer Rücken
- 1 Brusttasche
- 2 Hüfttaschen
- Lagergröße 32-60



1030-101-101
weiß

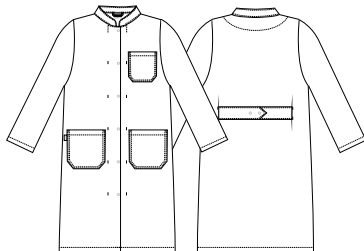
QUALITÄT
101 65/35% PES/CO, 245g/m²





♀
10303 DAMENKITTEL

- Stehkragen
- Nackenband
- Verdeckte Druckknopfleiste
- Verriegelte Front, die das Austauschen von Druckknöpfen erleichtert
- Verstellbarer Rücken
- 1 Brusttasche
- 2 Hüfttaschen
- Lagergröße 32-60



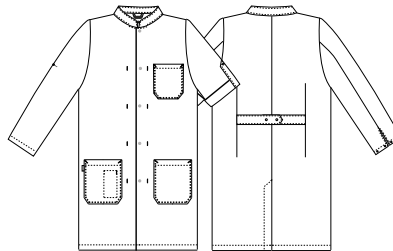
10303-
4100-101
weiß

QUALITÄT
4100 50/50% CO/PES, 210g/m²



♀
20443 UNISEX KITTEL

- Nackenband
- Verstellbare Ärmellänge / Krempelarm
- 1 Brusttasche
- 2 Hüfttaschen
- Separate Handytasche in der Hüfttasche
- Verstellbare Handgelenkweite
- Verstellbarer Rücken
- Rückenschlitz
- Lagergröße XS-4XL



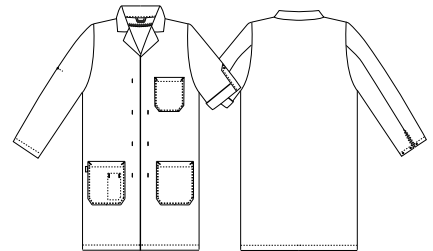
20443-
4100-101
weiß

QUALITÄT
4100 50/50% CO/PES, 210g/m²



♀
2044 UNISEX KITTEL

- Reverskragen
- Nackenband
- Verdeckte Druckknöpfe
- Verriegelte Front, die das Austauschen von Druckknöpfen erleichtert
- Verstellbare Ärmellänge / Krempelarm
- 1 Brusttasche
- 2 Hüfttaschen
- Separate Handytasche in der Hüfttasche
- Verstellbare Handgelenkweite
- Lagergröße XS-4XL



2044-
101-101
weiß

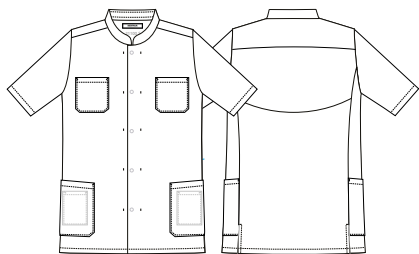
QUALITÄT
101 65/35% PES/CO, 245g/m²





♀
21100 UNISEX JACKE

- Stehkragen
- Verdeckte Druckknopfleiste
- Verriegelte Front, die das Austauschen von Druckknöpfen erleichtert
- Diagonale Stoffrichtung im Rücken für Dehnbarkeit
- 2 Brusttaschen
- Ergonomisch korrekt platzierte Hüfttaschen
- Innenliegende separate Handytasche in der Hüfttasche
- Seitenschlitze
- Lagergröße XS-4XL



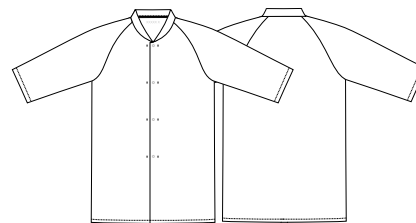
21100-
4100-101
weiß

QUALITÄT
4100 50/50% CO/PES, 210g/m²



♀
20200 UNISEX GÄSTEMANTEL

- Verdeckte Druckknopfleiste
- Ohne Taschen
- Geeignet als Gästemantel oder als Überziehmantel
- Geräumiger Schnitt damit ein Sakko darunter passt
- Rückenlänge in M: 101 cm
- Lagergröße S-XL



20200-
102-600
hellblau

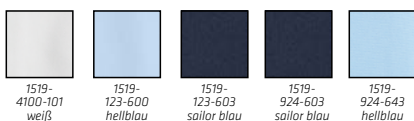
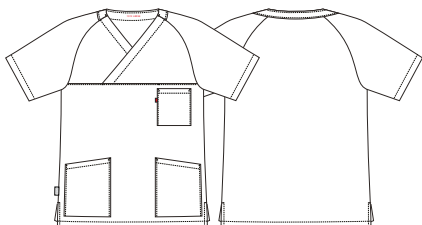
QUALITÄT
102 65/35% PES/CO, 210g/m²





♀
1519 UNISEX SCHLUPFKASACK NS 3361

- Qualität 924 ist Responsible Choice
- NS 3361
- TENCEL™ Lyocell - geltend für Qualität 924
- Qualität 924 enthält recyceltes Polyester aus PET Flaschen
- V-Ausschnitt
- Raglanärmel
- 1 Brusttasche
- 2 Hüfttaschen
- Seitenschlitze
- Größenanzeige mit farbigem Etikett und Nähten
- Lagergröße 2XS-4XL



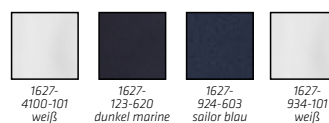
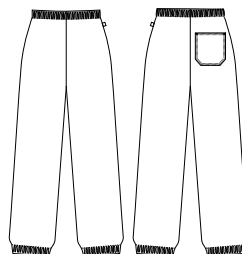
QUALITÄT

4100	50/50% CO/PES, 210g/m ²
123	50/50% CO/PES, 180g/m ²
924	50/50% CLY/rPES, 195g/m ²



♀
1627 UNISEX SCHLUPFHOSE

- Qualität 924 und 934 ist Responsible Choice
- NS 3357
- TENCEL™ Lyocell - geltend für Qualität 924 und 934
- Qualität 924 enthält recyceltes Polyester aus PET Flaschen
- Gummizug in der Taille
- Größenanzeige mit farbigem Etikett und Nähten
- 1 Gesäßtasche
- Gummizug am Fussgelenk
- Lagergröße 2XS-4XL






QUALITÄT

4100	50/50% CO/PES, 210g/m ²
123	50/50% CO/PES, 180g/m ²
924	50/50% CLY/rPES, 195g/m ²
934	50/50% CLY/PES, 215g/m ²



COMFY FIT
Seite 18

FARBliche GRÖSSEnANGABE:

- | | | |
|--|---|--|
|  GRAU 2XS |  GELB XS |  GRÜN S |
|  BLAU M |  ROT L |  SCHWARZ XL |
|  LILA 2XL |  BRAUN 3XL |  ORANGE 4XL |

Fits people. *At work.*



16410-1412-101

16410-1412-101

16410-1412-101

ES IST ENTSCHEIDEND, SICH WOHL ZU FÜHLEN

Wir glauben, dass ein guter Arbeitstag mit der richtigen Berufskleidung anfängt. Denn nur wenn man sich wohlfühlt, kann man seine Arbeit auch gut ausführen. Deshalb ist es ein fester Bestandteil unserer Philosophie bei Kentaur, Kleidung zu entwickeln, die individuellen Bedürfnissen gerecht wird - auch in Bezug auf die Passform. Um dies zu unterstreichen, haben wir ein Fotoshooting mit unseren Kollegen durchgeführt, bei dem alle die gleiche Hose (16410) angezogen haben.

Obwohl alle verschiedene Formen und Größen haben, haben wir Hosen, die allen passt. Bei uns ist es somit nie ein Problem, Berufskleidung für ein größeres Team zu finden. Denn Berufskleidung ist viel mehr als nur Berufskleidung. Unsere Artikel werden in enger Zusammenarbeit mit Fokusgruppen entwickelt, die aus Personen aus relevanten Berufen und Funktionen bestehen. Diese Zusammenarbeit gibt uns wertvolle Einblicke in ihre Bedürfnisse und Vorlieben - und gewährleistet eine praktische Herangehensweise an die Aufgabe, mit viel Liebe zum Detail.



16410-1412-101

16410-1412-101

16410-1412-101

Ungünstige Berufskleidung kann schnell zu schlechten Arbeitsbedingungen führen. Wir möchten, dass unsere Kunden dieses Ärgernis nie erleben müssen. Um zu gewährleisten, dass die Berufskleidung den meisten Menschen passt, setzen wir in der Entwicklungsphase unsere eigenen Mitarbeiter ein.

Wir lassen sie die Kleidungsstücke anprobieren und passen sie an ihre Körperformen an. Somit haben wir die besten Voraussetzungen, um Berufskleidung mit vollständiger und

kompromissloser Bewegungsfreiheit zu schaffen. Gleichzeitig gibt uns dies die besten Möglichkeiten eine gute Passform zu schaffen, unabhängig vom Körpertyp. Somit fühlt sich der Träger wohl und kann sein Bestes geben - jeden Tag.

Silhouetten Guide

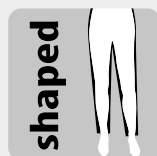


RELAXED SILHOUETTE

Die entspannte Silhouette hat eine lockere Passform von der Hüfte bis zum Gesäß.



Artikel Nr. 18130-100-101



SHAPED SILHOUETTE

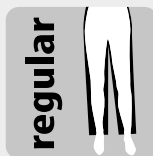
Die geformte Silhouette ist an den Knien und am Gesäß schmal und sorgt für einen schlanken Look.



Artikel Nr. 16410-1412-101



Artikel Nr. 16435-1412-101

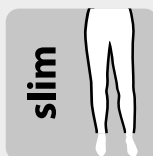


REGULAR SILHOUETTE

Die Regular-Silhouette schmiegt sich dem Körper an, jedoch nicht zu stramm. Regular ist weder zu eng noch zu weit



Artikel Nr. 16490-4300-101



SLIM SILHOUETTE

Die Slim-Silhouette liegt von den Hüften bis zu den Füßen eng am Körper an und sorgt für ein sauberes Erscheinungsbild.

Finding the right style. *At work.*

Bei der Entwicklung unserer Artikel achten wir stets darauf, Produkte zu kreieren, die ein Konzept bilden können und branchenübergreifend einsetzbar sind. Dies tun wir, um unseren Kunden im Textilservice die Möglichkeit zu geben, ihr Sortiment so überschaubar wie möglich zu gestalten.

Dies bedeutet auch, dass einige unserer Modelle in diesem Katalog unter mehreren verschiedenen Überschriften zu finden sind. Dies könnte zum Beispiel unsere Unisex-Hose 16221 sein, da die Farb- und Mustervielfalt hier für verschiedene Vorlieben und Branchen geeignet ist. Das Gleiche gilt für unsere Active-Hosen 16219, da sie mit vielen verschiedenen Funktionen ausgestattet sind, die gute Lösungen für verschiedene Arbeitsfunktionen bieten.

Darüber hinaus sind viele unserer Hosen in verschiedenen Schrittlängen erhältlich, was bei den einzelnen Artikeln beschrieben ist.

Wir möchten dir somit die Suche nach der perfekten Hose mit den richtigen Funktionen und Vorteilen erleichtern.

UNSERE HOSENTYPEN

- 82 Jogging/Pull-On
- 88 Jeans/Chino
- 96 Flex - Längenverstellbar
- 101 Stretch
- 107 Umstandshose
- 107 Rock

Stretch





Pull on

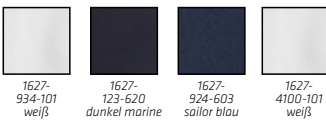
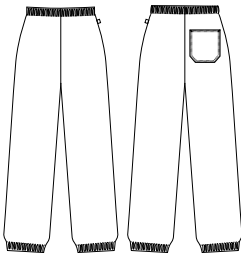
Schenkeltasche

Flex



♀
1627 UNISEX SCHLUPFHOSE

- Qualität 924 und 934 ist Responsible Choice
- NS 3357
- TENCEL™ Lyocell - geltend für Qualität 924 und 934
- Qualität 924 enthält recyceltes Polyester aus PET Flaschen
- Gummizug in der Taille
- Größenanzeige mit farbigem Etikett und Nähten
- 1 Gesäßtasche
- Gummizug am Fussgelenk
- Lagergröße 2XS-4XL



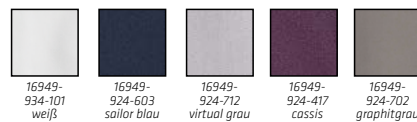
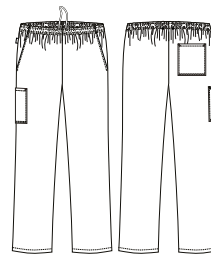
QUALITÄT

934	50/50% CLY/PES, 215g/m ²
123	50/50% CO/PES, 180g/m ²
924	50/50% CLY/rPES, 195g/m ²
4100	50/50% CO/PES, 210g/m ²



♀
16949 UNISEX SCHLUPFHOSE

- Responsible Choice
- TENCEL™ Lyocell
- Qualität 924 enthält recyceltes Polyester aus PET Flaschen
- Schickes Design - aktualisierter Schnitt
- Gummizug und Kordel in der Taille
- Schrägtaschen, 1 Gesäßtasche, 1 Schenkeltasche
- Aufhängerschlaufen
- Patchlappen
- Schrittlänge 80 cm
- 16950 - Schrittlänge 70 cm, weiß und grau
- 16951 - Schrittlänge 75 cm, weiß und grau
- 16952 - Schrittlänge 93 cm, ungesäumt
- Lagergröße XS-4XL



QUALITÄT

934	50/50% CLY/PES, 215g/m ²
924	50/50% CLY/rPES, 195g/m ²





♀
16946 UNISEX SCHLUPFHOSE

- Schickes Design - aktualisierter Schnitt
- Gummizug und Kordel in der Taille
- Schrägtaschen
- Aufhängerschlaufen
- Patchlappen
- Schrittlänge 80 cm
- 16941 - Schrittlänge 70 cm, weiß
- 16942 - Schrittlänge 90 cm, ungesäumt, weiß
- Lagergröße XS-4XL



16946-
4100-101
weiß

QUALITÄT
4100 50/50% CO/PES, 210g/m²



♀
16506 UNISEX SCHLUPFHOSE

- Gummizug und Kordel in der Taille
- Ohne Taschen
- Druckknopf am Fußgelenk
- Aufhängerschlaufen
- Patchlappen
- Schrittlänge 80 cm
- Lagergröße XS-4XL



16506-
101-101
weiß

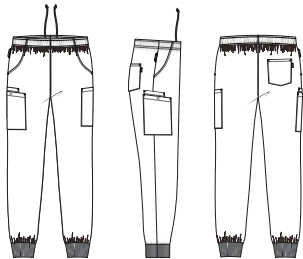
QUALITÄT
101 65/35% PES/CO, 245g/m²





♀
16691 UNI 4-WAY-STRETCH SCHLUPFHOSE

- Responsible Choice
- Recyceltes Polyester aus PET-Flaschen
- 4-Way Power Fit Stretch
- Hitzebeständiges Creora® Power Fit Elastan
- Gummizug und Kordel in der Taille
- Patchlappen & Aufhängerschlaufen
- 2 Schenkelaschen, eine mit Handytasche & verdecktem Druckknopf
- Rippbündchen am Hosenfuss
- Schlaufe für Namensschild
- Verstellbare Beinlänge durch Stretcheinsatz
- Schrittlänge 79 cm
- 16692 - Schrittlänge 84 cm
- Lagergröße XS-4XL



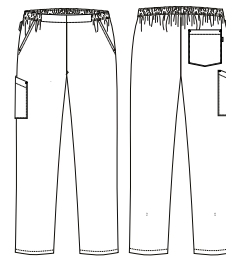
16691-302-680
dark night

QUALITÄT
302 90/10% rPES/EL, 220g/m²



♀
16219 ACTIVE UNISEX HOSE

- Responsible Choice
- Recyceltes Polyester aus PET-Flaschen
- 4-Way Stretch
- Gummizug in der Taille
- Schlaufe für Namensschild
- Patchlappen
- Schenkeltasche mit Druckknopf
- Verstellbare Beinlänge mit Gummizug und Knopf
- Schrittlänge 79 cm
- 16212 - Schrittlänge 74 cm
- 16209 - Schrittlänge 92 cm, ungesäumt
- Lagergröße XS-4XL



16219-79-701
hellgrau



16219-79-620
dunkel marine



16219-79-700
schwarz

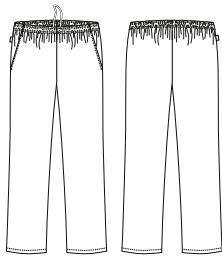
QUALITÄT
79 50/50% rPES/PTT, 110g/m²





♀
1646 UNISEX SCHLUPFHOSE

- Gummizug und Kordel in der Taille
- 2 Schrägtaschen
- Aufhängerschlaufen
- Patchlappen
- Schrittlänge 80 cm
- 16461 - Schrittlänge 75 cm, weiß
- 16468 - Schrittlänge 70 cm, weiß
- 16469 - Schrittlänge 90 cm, weiß und schwarz
- Lagergröße XS-4XL



1646-10700-907
schwarz/weiß



1646-101-101 weiß
1646-101-601 como blau
1646-101-701 hellgrau
1646-102-401 bordeaux
1646-101-704 dunkelgrau
1646-20-700 schwarz

QUALITÄT

101	65/35% PES/CO, 245g/m ²
102	65/35% PES/CO, 210g/m ²
20	65/35% PES/CO, 245g/m ²
10700	65/35% PES/CO, 276g/m ²



♀
16525 HOSE COMFY FIT

- Responsible Choice
- TENCEL™ Lyocell
- Das Gewebe ist leicht, weich und angenehm – Wäsche für Wäsche
- Gummizug und Kordel in der Taille
- Größenanzeige mit farbigem Etikett
- 2 Schenkeltaschen mit Platz für ein kleines Tablet und ein A5 Notizblock
- Halber Gummizug an der Rückseite unten
- Schrittlänge 75 cm
- 16527 - Schrittlänge 82 cm
- Lagergröße 2XS-4XL



16525-954-101 weiß
16525-944-417 cassis
16525-944-571 hospital green
16525-944-603 sailor blau
16525-944-671 hospital blue
16525-944-712 virtual grau

QUALITÄT

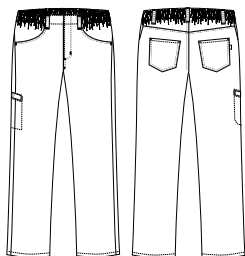
954	50/50% CLY/PES, 210g/m ²
944	50/50% CLY/PES, 150g/m ²





♀
16435 UNISEX PULL ON HOSE

- Stretch-Gewebe
- Gummizug in der Taille
- 2 Taschen vorne
- 2 Gesäßtaschen
- Fake-Eingriff
- Integrierte Schenkeltasche mit verstecktem Druckknopf
- Schrittlänge 79 cm
- 16439 - Schrittlänge 92 cm, ungesäumt
- Lagergröße XS-S-S/M-M-M/L-L-L/XL-XL-2XL-3XL-4XL



16435-
1412-101
weiß

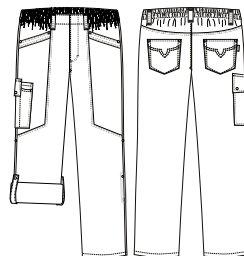
QUALITÄT

1412 64/33/3% PES/CO/EOL, 270g/m²



♀
18135 UNISEX PULL ON FLEXHOSE

- Gummizug in der Taille
- Schenkeltasche mit Patte
- 3-fach verstellbare Beinlänge
- Schrittlänge 82 cm
- 18138 - Schrittlänge 92 cm, weiß und dunkel marine
- Lagergröße XS-4XL



18135-
123-620
dunkel marine



18135-
100-101
weiß

QUALITÄT

123 50/50% CO/PES, 180g/m²

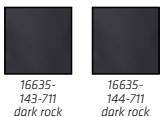
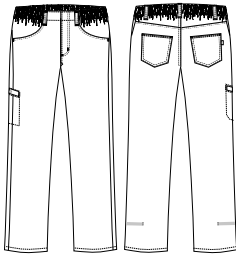
100 50/50% CO/PES, 215g/m²





♀
16635 UNISEX PULL ON HOSE

- Responsible Choice
- Recyceltes Polyester aus PET-Flaschen
- Natürlicher Stretch = 4% Stretch
- Gummizug in der Taille
- 2 Taschen vorne
- 2 Gesäßtaschen
- Fake-Eingriff
- Integrierte Schenkeltasche mit verstecktem Druckknopf
- Verstellbare Beinlänge mit Gummizug und Knopf
- Schrittlänge 79 cm
- 16636 - Schrittlänge 92 cm, ungesäumt
- Lagergröße XS-S/M-M/L-L/L/XL-XL-2XL-3XL-4XL

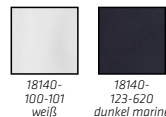
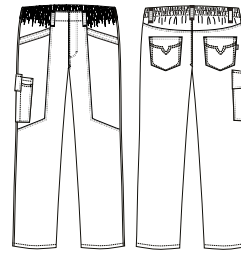


QUALITÄT
143 50/50% CO/rPES, 180g/m²
144 65/35% rPES/CO, 255g/m²



♀
18140 UNISEX PULL ON HOSE

- Gummizug in der Taille
- Schenkeltasche mit Patte
- Keine sichtbaren Nieten und Knöpfe
- Keine verstellbaren Beine
- Schrittlänge 82 cm
- 18151 - Schrittlänge 75 cm, weiß und dunkel marine
- 18149 - Schrittlänge 92 cm, weiß und dunkel marine
- Lagergröße XS-4XL



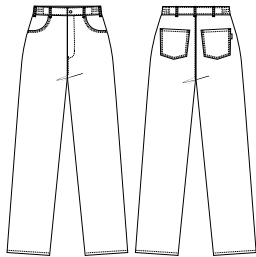
QUALITÄT
100 50/50% CO/PES, 215g/m²
123 50/50% CO/PES, 180g/m²





♀
1601 DAMENHOSE - JEANSFORM

- Jeansform
- Gummizug seitlich
- Gürtelschlaufen
- Jeanstaschen
- Reißverschluss im Schlitz
- 2 Gesäßtaschen
- Schrittlänge 84 cm
- 1603 - Schrittlänge 94 cm, weiß und schwarz
- Lagergröße 32-60



1601-101-101 weiß
1601-20-700 schwarz

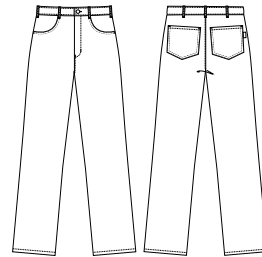
QUALITÄT

101 65/35% PES/CO, 245g/m²
20 65/35% PES/CO, 245g/m²



♂
2601 HERRENHOSE, JEANSFORM

- Jeansform
- Fester Hosenbund mit Gürtelschlaufen
- Jeanstaschen
- 2 Gesäßtaschen
- Schrittlänge 86 cm
- 2603 - Schrittlänge 96 cm, weiß und schwarz
- Lagergröße 40-70



2601-101-101 weiß
2601-20-700 schwarz

QUALITÄT

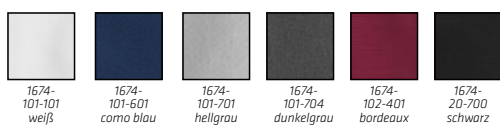
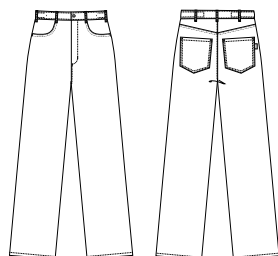
101 65/35% PES/CO, 245g/m²
20 65/35% PES/CO, 245g/m²





♀
1674 UNISEX JEANS

- Jeansform
- Verstellbare Taille
- Fester Hosenbund mit Gürtelschlaufen
- Reißverschluss im Schlitz
- Jeanstaschen
- 2 Gesäßtaschen
- Schrittlänge 85 cm
- 16741 - Schrittlänge 70 cm, weiß 101-101
- 16742 - Schrittlänge 77 cm, weiß 101-101
- Lagergröße XS-4XL



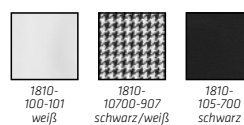
QUALITÄT

101	65/35% PES/CO, 245g/m ²
102	65/35% PES/CO, 210g/m ²
20	65/35% PES/CO, 245g/m ²



♀
1810 UNISEX HOSE

- Qualität 105 ist Responsible Choice
- Qualität 105 enthält recyceltes Polyester aus PET Flaschen
- Gummizug und Kordel in der Taille
- Gürtelschlaufen
- Reißverschluss im Schlitz
- 1 Innenliegende separate Handytasche
- 18103 - Schrittlänge 80 cm, weiß
- Schrittlänge 86 cm
- 18102 - Schrittlänge 75 cm, weiß und schwarz
- 18109 - Schrittlänge 96 cm, weiß und schwarz
- Lagergröße XS-4XL



QUALITÄT

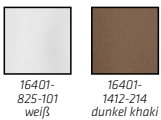
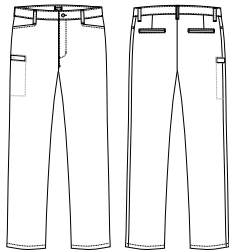
100	50/50% CO/PES, 215g/m ²
10700	65/35% PES/CO, 276g/m ²
105	65/35% rPES/CO, 175g/m ²





♀
16401 DAMEN CHINO

- Klassische Chino Hose
- Stretch-Gewebe
- Fester Hosenbund mit Gürtelschlaufen
- Verstellbare Taille
- 2 Taschen vorne
- 2 Paspelierte Gesäßtaschen
- Integrierte Schenkeltasche mit verstecktem Druckknopf
- Schrittlänge 79 cm
- 16419 - Schrittlänge 92 cm, ungesäumt, weiß und dunkel khaki
- Lagergröße 32-60



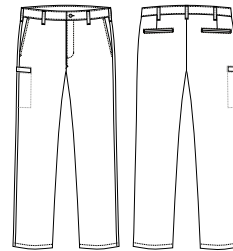
QUALITÄT

825 63/34/3% PES/CO/EOL, 225g/m²
1412 64/33/3% PES/CO/EOL, 270g/m²



♂
26401 HERREN CHINO

- Klassische Chino Hose
- Stretch-Gewebe
- Fester Hosenbund mit Gürtelschlaufen
- Schrätgtaschen
- 2 Paspelierte Gesäßtaschen
- Integrierte Schenkeltasche mit verstecktem Druckknopf
- Schrittlänge 86 cm
- 26419 - Schrittlänge 99 cm, ungesäumt, weiß und dunkel khaki
- Lagergröße 40-70



QUALITÄT

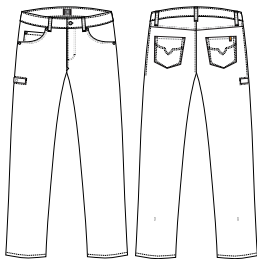
825 63/34/3% PES/CO/EOL, 225g/m²
1412 64/33/3% PES/CO/EOL, 270g/m²





♀
18312 DAMENJEANS

- Responsible Choice
- Recyceltes Polyester aus PET-Flaschen
- Natürlicher Stretch = 4% Stretch
- Fester Hosenbund mit Gürtelschlaufen
- Verstellbare Taille
- Integrierte Schenkeltasche mit verstecktem Druckknopf
- Verstellbare Beinlänge mit Gummizug und Knopf
- Schrittlänge 79 cm
- 18322 - Schrittlänge 92 cm, ungesäumt
- Lagergröße 26-50"



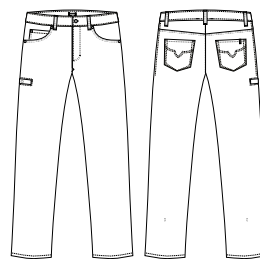
18312-
143-711
dark rock

QUALITÄT
143 50/50% CO/rPES, 180g/m²



♂
28312 HERRENJEANS

- Responsible Choice
- Recyceltes Polyester aus PET-Flaschen
- Natürlicher Stretch = 4% Stretch
- Moderne und optimale Passform
- Verstellbare Taille
- Integrierte Schenkeltasche mit verstecktem Druckknopf
- Vordertasche mit Coin-Pocket
- Verstellbare Beinlänge mit Gummizug und Knopf
- Schrittlänge 86 cm
- 28318 - Schrittlänge 99 cm, ungesäumt
- Lagergröße 28-50"



28312-
143-711
dark rock

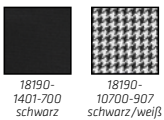
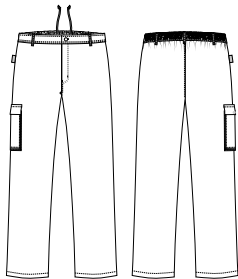
QUALITÄT
143 50/50% CO/rPES, 180g/m²





♀
18190 UNISEX HOSE M/TASCHE

- Gummizug und Kordel in der Taille
- Gürtelschlaufen
- Reißverschluss im Schlitz
- Schenkeltasche mit Druckknopf
- Schrittlänge 79 cm
- 18196 - Schrittlänge 86 cm
- Qualität 10700 mit GRÜNER KNOPF und OEKO-TEX® MADE IN GREEN
- Lagergröße XS-4XL



18190-1401-700 schwarz
18190-10700-907 schwarz/weiß

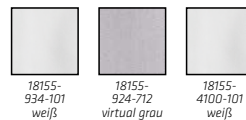
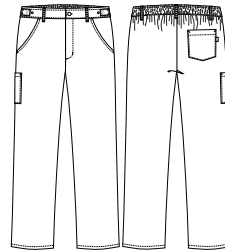
QUALITÄT

1401 65/35% PES/CO, 195g/m²
10700 65/35% PES/CO, 276g/m²



♀
18155 UNISEX HOSE

- Qualität 924 und 934 ist Responsible Choice
- TENCEL™ Lyocell
- Qualität 924 enthält recyceltes Polyester aus PET Flaschen
- Gummizug im Rücken
- Verstellbare Taille (4-6 cm)
- Reißverschluss im Schlitz
- Schenkeltasche (10 x 15 cm)
- Aufhängerschlaufen
- Schrittlänge 80 cm
- 18156 - Schrittlänge 75 cm
- 18158 - Schrittlänge 93 cm, ungesäumt
- Lagergröße XS-4XL



18155-934-101 weiß
18155-924-712 virtual grau
18155-4100-101 weiß

QUALITÄT

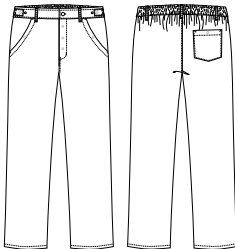
934 50/50% CLY/PES, 215g/m²
924 50/50% CLY/rPES, 195g/m²
4100 50/50% CO/PES, 210g/m²





♀
18115 UNISEX HOSE

- Verstellbare Taille
- Gummizug im Rücken
- Verdeckte Druckknöpfe im Schlitz
- 2 Schrägtaschen mit verdecktem Druckknopf
- 2 Schrägtaschen
- 1 Gesäßtasche mit verdecktem Druckknopf
- Aufhängerschlaufen
- Schrittlänge 80 cm
- 18118 - Schrittlänge 90 cm, weiß
- Lagergröße XS-4XL



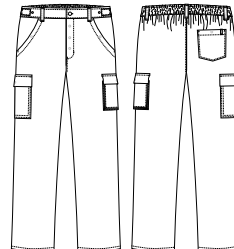
18115-101-101
weiß

QUALITÄT
101 65/35% PES/CO, 245g/m²



♀
18116 UNISEX HOSE MIT SCHENKELTASCHE

- Verstellbare Taille
- Gummizug im Rücken
- Verdeckte Druckknöpfe im Schlitz
- 2 Schrägtaschen mit verdecktem Druckknopf
- 1 Gesäßtasche mit verdecktem Druckknopf
- Schenkeltasche mit Patte und versteckten Druckknöpfen
- Aufhängerschlaufen
- Schrittlänge 80 cm
- 18119 - Schrittlänge 90 cm, weiß
- Lagergröße XS-4XL



18116-101-101
weiß



18116-101-701
hellgrau



18116-101-602
royal blau

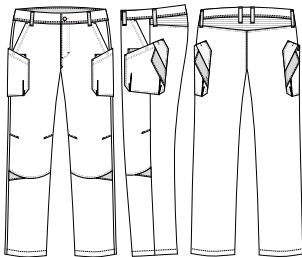
QUALITÄT
101 65/35% PES/CO, 245g/m²





♀
16150 DAMEN FUNKTIONSHOSE

- Gürtelschlaufen
- Flexibles und dehnbare Strickgewebe am unteren Teil des Rückens
- 2 Schrägtaschen
- Reißverschluss im Schlitz
- Ergonomische Schenkeltasche mit verstecktem Druckknopf, innenliegende separate Handy- und Zollstocktasche
- Reflex Details
- Ergonomischer Schnitt am Knie für mehr Bewegungsfreiheit
- 5 cm zusätzlicher Saum in der Schrittlänge
- Schrittlänge 79 cm
- Lagergröße 32-60



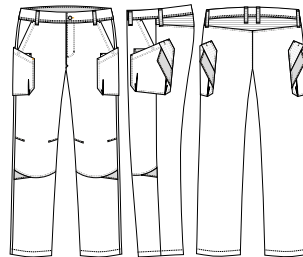
16150-
134-700
schwarz

QUALITÄT
134 65/35% PES/CO, 250g/m²



♂
26150 HERREN FUNKTIONSHOSE

- Gürtelschlaufen
- Flexibles und dehnbare Strickgewebe am unteren Teil des Rückens
- 2 Schrägtaschen
- Reißverschluss im Schlitz
- Ergonomische Schenkeltasche mit verstecktem Druckknopf, innenliegende separate Handy- und Zollstocktasche
- Reflex Details
- Ergonomischer Schnitt am Knie für mehr Bewegungsfreiheit
- 5 cm zusätzlicher Saum in der Schrittlänge
- Schrittlänge 82 cm
- Lagergröße 40-70



26150-
134-620
dunkel marine

26150-
134-700
schwarz

QUALITÄT
134 65/35% PES/CO, 250g/m²





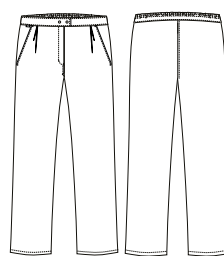
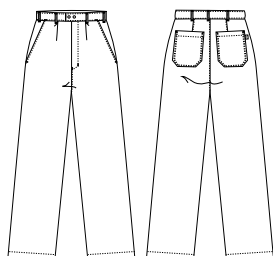
2620 HERRENHOSE

- Klassische Chino Herrenhose
- Fester Hosenbund mit Gürtelschlaufen
- Bundfalten
- Reißverschluss im Schlitz
- Schrägtaschen
- 2 Gesäßtaschen
- Schrittlänge 86 cm
- 2619 - Schrittlänge 96 cm, weiß und schwarz
- Lagergröße 40-70



1610 DAMENHOSE

- Gummizug im Rücken
- Bundfalten
- Druckknöpfe in der Taille
- Schrägtaschen
- Reißverschluss im Schlitz
- Schrittlänge 86 cm
- Lagergröße 32-60



2620-101-101
weiß



1610-102-101
weiß

QUALITÄT
101 65/35% PES/CO, 245g/m²



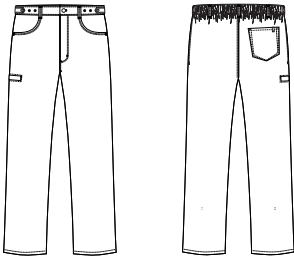
QUALITÄT
102 65/35% PES/CO, 210g/m²





18331 DAMEN-/UNISEX HOSE

- Qualität 143 und 144 sind Responsible Choice
- Qualität 143 und 144 enthalten recyceltes Polyester aus PET Flaschen
- Gummizug im Rücken & Verstellbare Taille
- Natürlicher Stretch in Qualität 143 = 4% Stretch
- Gummizug im Rücken
- Verstellbare Taille
- Reißverschluss im Schlitz
- Integrierte Schenkeltasche mit verstecktem Druckknopf
- Verstellbare Beinlänge mit Gummizug und Knopf
- Schrittlänge 82 cm
- 18337 - Schrittlänge 95 cm, ungesäumt
- Lagergröße 32-60



18331-143-711 dark rock
18331-144-711 dark rock
18331-123-620 dunkel marine

QUALITÄT

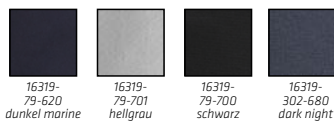
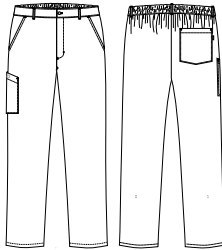
143	50/50% CO/rPES, 180g/m ²
144	65/35% rPES/CO, 255g/m ²
123	50/50% CO/PES, 180g/m ²





♀
16319 ACTIVE UNISEX FLEXHOSE

- Responsible Choice
- Recyceltes Polyester aus PET-Flaschen
- 4-Way Stretch
- Hitzebeständiges Creora® Power Fit Elastan auf Q302
- Knopf & Reißverschluss im Schlitz
- Verstellbare Taille, Gürtelschlaufen & Gummizug im Rücken
- Patchlappen
- Schenkeltasche mit Druckknopf
- Verstellbare Beinlänge mit Gummizug und Knopf
- Schrittlänge 79 cm
- 16312 - Schrittlänge 74 cm
- 16309 - Schrittlänge 92 cm, ungesäumt
- Lagergröße XS-4XL

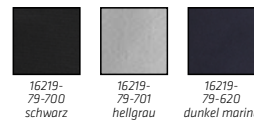
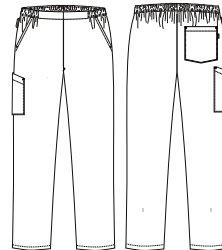


QUALITÄT
79 50/50% rPES/PTT, 110g/m²
302 90/10% rPES/EL, 220g/m²



♀
16219 ACTIVE UNISEX HOSE

- Responsible Choice
- Recyceltes Polyester aus PET-Flaschen
- 4-Way Stretch
- Gummizug in der Taille
- Schlaufe für Namensschild
- Patchlappen
- Schenkeltasche mit Druckknopf
- Verstellbare Beinlänge mit Gummizug und Knopf
- Schrittlänge 79 cm
- 16212 - Schrittlänge 74 cm
- 16209 - Schrittlänge 92 cm, ungesäumt
- Lagergröße XS-4XL



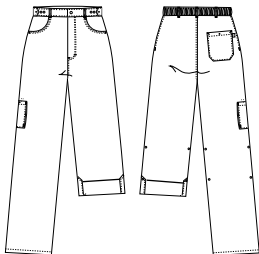
QUALITÄT
79 50/50% rPES/PTT, 110g/m²





♀
18330 DAMEN-/UNISEX FLEXHOSE

- Gummizug im Rücken
- Verstellbare Taille
- Reißverschluss im Schlitz
- Jeanstaschen
- 1 Gesäßtasche
- Schenkeltasche mit Druckknopf
- 3-fach verstellbare Beinlänge
- Schrittlänge 82 cm
- 18339 - Schrittlänge 92 cm weiß
- Lagergröße 32-60



18330-100-101
weiß

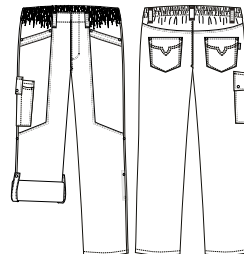
QUALITÄT

100 50/50% CO/PES, 215g/m²



♀
18135 UNISEX PULL ON FLEXHOSE

- Gummizug in der Taille
- Schenkeltasche mit Patte
- 3-fach verstellbare Beinlänge
- Schrittlänge 82 cm
- 18138 - Schrittlänge 92 cm, weiß und dunkel marine
- Lagergröße XS-4XL



18135-100-101
weiß



18135-123-620
dunkel marine

QUALITÄT

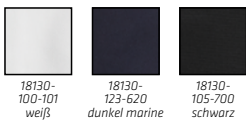
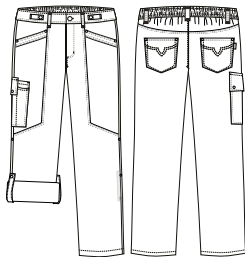
100 50/50% CO/PES, 215g/m²
123 50/50% CO/PES, 180g/m²





♀
18130 UNISEX FLEXHOSE

- Qualität 105 ist Responsible Choice
- Qualität 105 enthält recyceltes Polyester aus PET Flaschen
- Verstellbare Taille (4-6 cm)
- Gürtelschlaufen & Gummizug im Rücken
- 2 Vordertaschen & Schenkeltasche mit Patte
- 3-fach verstellbare Beinlänge
- Schrittlänge 82 cm
- 18139 - Schrittlänge 92 cm, weiß, dunkel marine und schwarz
- Lagergröße XS-4XL



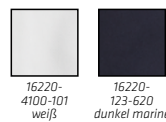
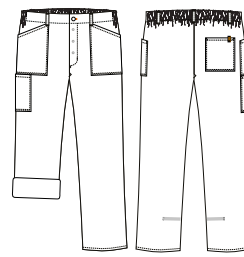
QUALITÄT

100	50/50% CO/PES, 215g/m ²
123	50/50% CO/PES, 180g/m ²
105	65/35% rPES/CO, 175g/m ²



♀
16220 UNISEX HOSE

- Schickes Design - aktualisierter Schnitt
- Gummizug im Rücken
- 2 Taschen vorne
- 1 Gesäßtasche
- Schenkeltasche mit Druckknopf
- Stifftasche
- Druckknöpfe im Hosenschlitz
- Verstellbare Beinlänge mit Gummizug und Knopf
- Schrittlänge 79 cm
- 16229 - Schrittlänge 92 cm ungesämt, dunkel marine und in weiß
- Lagergröße XS-S-S/M-M-M/L-L-L/XL-XL-2XL-3XL-4XL



QUALITÄT

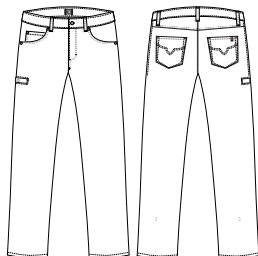
4100	50/50% CO/PES, 210g/m ²
123	50/50% CO/PES, 180g/m ²





♀
18312 DAMENJEANS

- Responsible Choice
- Recyceltes Polyester aus PET-Flaschen
- Natürlicher Stretch = 4% Stretch
- Fester Hosensbund mit Gürtelschlaufen
- Verstellbare Taille
- Integrierte Schenkeltasche mit verstecktem Druckknopf
- Verstellbare Beinlänge mit Gummizug und Knopf
- Schrittlänge 79 cm
- 18322 - Schrittlänge 92 cm, ungesäumt
- Lagergröße 26-50"



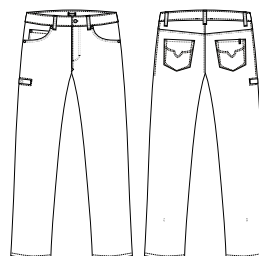
18312-
143-711
dark rock

QUALITÄT
143 50/50% CO/rPES, 180g/m²



♂
28312 HERRENJEANS

- Responsible Choice
- Recyceltes Polyester aus PET-Flaschen
- Natürlicher Stretch = 4% Stretch
- Moderne und optimale Passform
- Verstellbare Taille
- Integrierte Schenkeltasche mit verstecktem Druckknopf
- Vordertasche mit Coin-Pocket
- Verstellbare Beinlänge mit Gummizug und Knopf
- Schrittlänge 86 cm
- 28318 - Schrittlänge 99 cm, ungesäumt
- Lagergröße 28-50"



28312-
143-711
dark rock

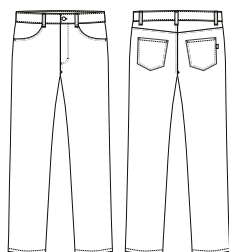
QUALITÄT
143 50/50% CO/rPES, 180g/m²





♀
16410 DAMENJEANS NORMALE TAILLE

- Schickes Design - aktualisierter Schnitt
- Stretch-Gewebe
- Fester Hosenbund mit Gürtelschlaufen
- Verstellbare Taille
- 2 Taschen vorne
- 2 Gesäßtaschen
- Schrittlänge 79 cm
- 16418 - Schrittlänge 92 cm, ungesäumt, weiß
- Lagergröße 32-60



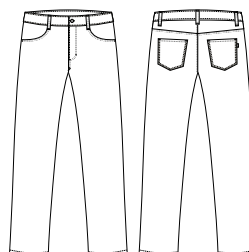
16410-
1412-101
weiß

QUALITÄT
1412 64/33/3% PES/CO/EOL, 270g/m²



♂
26410 HERRENJEANS

- Schickes Design - aktualisierter Schnitt
- Stretch-Gewebe
- Verstellbare Taille
- Fester Hosenbund mit Gürtelschlaufen
- 2 Taschen vorne
- 2 Gesäßtaschen
- Schrittlänge 86 cm
- 26418 - Schrittlänge 99 cm, ungesäumt, weiß
- Lagergröße 40-70



26410-
1412-101
weiß

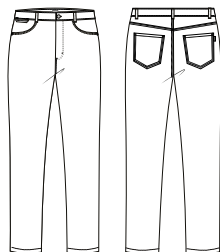
QUALITÄT
1412 64/33/3% PES/CO/EOL, 270g/m²





♀
16424 HIGH STRETCH DAMENJEANS

- Responsible Choice
- Stretch-Gewebe
- Bedingt industriell waschbar
- Fester Hosenbund mit Gürtelschlaufen
- Schlaufe für Namensschild
- Verstellbare Taille
- 2 Taschen vorne
- 2 Gesäßtaschen
- Schrittlänge 78 cm
- 16428 - Schrittlänge: 91 cm ungesäumt
- Lagergröße 32-60



16424-
4300-101
weiß

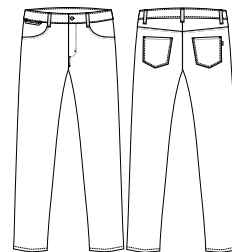
QUALITÄT

4300 67/31/2%CO/PES/EL, 275g/m²



♂
26424 HIGH STRETCH HERRENHOSE

- Responsible Choice
- Stretch-Gewebe
- Bedingt industriell waschbar
- Schickes Design - aktualisierter Schnitt
- Fester Hosenbund mit Gürtelschlaufen
- Schlaufe für Namensschild
- 2 Taschen vorne
- 2 Gesäßtaschen
- Schrittlänge 80 cm
- 26428 - Schrittlänge 93 cm, ungesäumt
- Lagergröße 40-70



26424-
4300-101
weiß

QUALITÄT

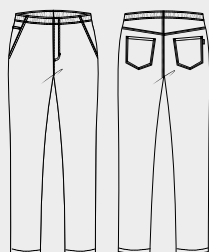
4300 67/31/2%CO/PES/EL, 275g/m²





16490

HIGH STRETCH SCHLUPFHOSE



16490-
4300-101
weiß

QUALITÄT

4300 67/31/2%CO/PES/EL, 275g/m²



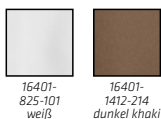
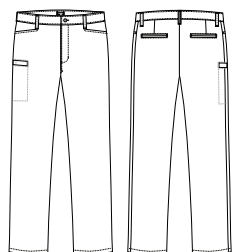
Unsere High Stretch Schlupfhose ist eine bequeme Hose mit 4-Way-Stretch, die sich an den Körper anschmiegt und dabei eine natürliche Silhouette erzeugt.

Die Hose besteht zu 67% aus Better Cotton bezogener Baumwolle. Zudem enthält sie Polyester und Elasthan, was zum erhöhten Komfort und zur verbesserten Beweglichkeit beiträgt.



♀
16401 DAMEN CHINO

- Klassische Chino Hose
- Stretch-Gewebe
- Fester Hosenbund mit Gürtelschlaufen
- Verstellbare Taille
- 2 Taschen vorne
- 2 Paspelierte Gesäßtaschen
- Integrierte Schenkeltasche mit verstecktem Druckknopf
- Schrittlänge 79 cm
- 16419 - Schrittlänge 92 cm, ungesäumt, weiß und dunkel khaki
- Lagergröße 32-60



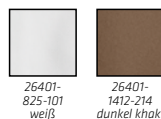
QUALITÄT

825 63/34/3% PES/CO/EOL, 225g/m²
1412 64/33/3% PES/CO/EOL, 270g/m²



♂
26401 HERREN CHINO

- Klassische Chino Hose
- Stretch-Gewebe
- Fester Hosenbund mit Gürtelschlaufen
- Schrätgtaschen
- 2 Paspelierte Gesäßtaschen
- Integrierte Schenkeltasche mit verstecktem Druckknopf
- Schrittlänge 86 cm
- 26419 - Schrittlänge 99 cm, ungesäumt, weiß und dunkel khaki
- Lagergröße 40-70



QUALITÄT

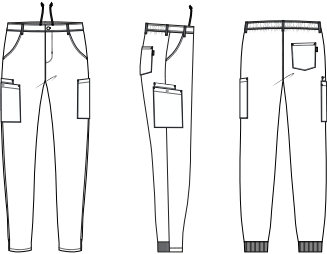
825 63/34/3% PES/CO/EOL, 225g/m²
1412 64/33/3% PES/CO/EOL, 270g/m²





18391 UNI 4-WAY-STRETCH FLEXHOSE

- Responsible Choice
- Recyceltes Polyester aus PET-Flaschen
- 4-Way Power Fit Stretch
- Hitzebeständiges Creora® Power Fit Elastan
- Gummizug & Kordel in der Taille & Reißverschluss im Schlitz
- Patchlappen
- Aufhängerschlaufen
- 2 Schenkeltaschen, eine mit Handytasche & verdecktem Druckknopf
- Halbes Ribbündchen am Hosenfuss
- Verstellbare Beinlänge durch Stretcheinsatz
- Schrittlänge 75 cm, 18392 - Schrittlänge 82 cm
- Lagergröße XS-4XL



18391-
302-680
dark night

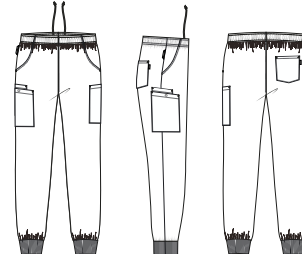
QUALITÄT

302 90/10% rPES/EL, 220g/m²



16691 UNI 4-WAY-STRETCH SCHLUPFHOSE

- Responsible Choice
- Recyceltes Polyester aus PET-Flaschen
- 4-Way Power Fit Stretch
- Hitzebeständiges Creora® Power Fit Elastan
- Gummizug und Kordel in der Taille
- Patchlappen & Aufhängerschlaufen
- 2 Schenkeltaschen, eine mit Handytasche & verdecktem Druckknopf
- Ribbündchen am Hosenfuss
- Schlaufe für Namensschild
- Verstellbare Beinlänge durch Stretcheinsatz
- Schrittlänge 79 cm
- 16692 - Schrittlänge 84 cm
- Lagergröße XS-4XL



16691-
302-680
dark night

QUALITÄT

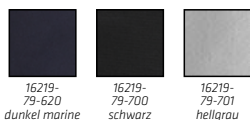
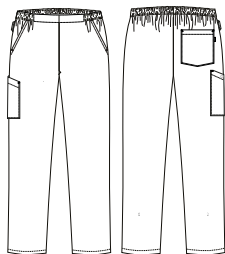
302 90/10% rPES/EL, 220g/m²





♀
16219 ACTIVE UNISEX HOSE

- Responsible Choice
- Recyceltes Polyester aus PET-Flaschen
- 4-Way Stretch
- Gummizug in der Taille
- Schlaufe für Namensschild
- Patchlappen
- Schenkeltasche mit Druckknopf
- Verstellbare Beinlänge mit Gummizug und Knopf
- Schrittlänge 79 cm
- 16212 - Schrittlänge 74 cm
- 16209 - Schrittlänge 92 cm, ungesäumt
- Lagergröße XS-4XL

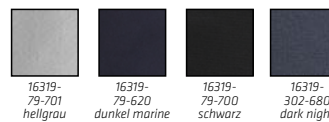
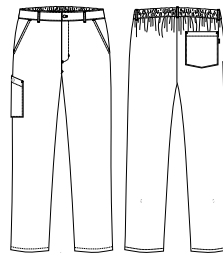


QUALITÄT
79 50/50% rPES/PTT, 110g/m²



♀
16319 ACTIVE UNISEX FLEXHOSE

- Responsible Choice
- Recyceltes Polyester aus PET-Flaschen
- 4-Way Stretch
- Hitzebeständiges Creora® Power Fit Elasthan auf Q302
- Knopf & Reißverschluss im Schlitz
- Verstellbare Taille, Gürtelschlaufen & Gummizug im Rücken
- Patchlappen
- Schenkeltasche mit Druckknopf
- Verstellbare Beinlänge mit Gummizug und Knopf
- Schrittlänge 79 cm
- 16312 - Schrittlänge 74 cm
- 16309 - Schrittlänge 92 cm, ungesäumt
- Lagergröße XS-4XL



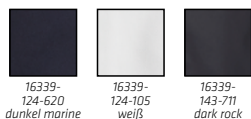
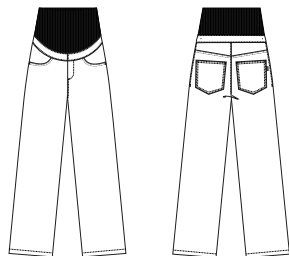
QUALITÄT
79 50/50% rPES/PTT, 110g/m²
302 90/10% rPES/EL, 220g/m²





♀
16339 UMSTANDSHOSE

- Qualität 143 ist Responsible Choice
- Qualität 143 enthält recyceltes Polyester aus PET Flaschen
- Natürlicher Stretch in Qualität 143 = 4% Stretch
- Komfortables Stretch Gewebe
- Dehnbare Stretch Gewebe mit Bauchstütze
- Jeanstaschen
- Verstellbare Taille
- Gürtelschlaufen
- 2 Gesäßtaschen
- Schrittlänge 97 cm ungesäumt
- Lagergröße 32-60

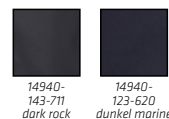
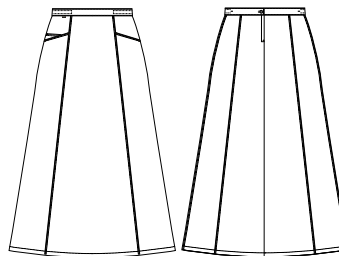


QUALITÄT
124 65/35% PES/CO, 205g/m²
143 50/50% CO/rPES, 180g/m²



♀
14940 ROCK

- Qualität 143 ist Responsible Choice
- Qualität 143 enthält recyceltes Polyester aus PET Flaschen
- Natürlicher Stretch in Qualität 143 = 4% Stretch
- Verstellbare Taille
- 2 Taschen vorne
- Handytasche
- Aufhängerschlaufen
- Verdeckter Reißverschluss am Rücken
- Lagergröße XS-3XL



QUALITÄT
143 50/50% CO/rPES, 180g/m²
123 50/50% CO/PES, 180g/m²





PRO WEAR BY ID®

Harte Arbeit erfordert Berufskleidung, in der man sich bewegen kann und die strapazierfähig ist. PRO Wear von ID® ist die Lösung für Mitarbeiter, die ihren Körper aktiv bei der Arbeit einsetzen, und Berufskleidung benötigen, die Tag für Tag hält. PRO Wear von ID® ist in vielen Größen und Varianten erhältlich. Alle Produkte wurden zur Bewegung entworfen und begrenzen daher nicht deine Beweglichkeit bei der Arbeit. Zudem kannst du dich auch stets auf die Passform verlassen. Weiße Bekleidung kann bei bis zu 80 Grad gewaschen werden und bunte Bekleidung bei bis zu 60 Grad.

ID® 10 Prinzipien

Auf Grundlage des UN Global Compacts

ID® nimmt seine Verantwortung als Bekleidungshersteller ernst. Aus diesem Grund hat ID® einen „Code of Conduct“ formuliert, der Anforderungen an Lieferanten und Partner stellt. Wenn du bei ID® einkaufst, kaufst du mit gutem Gewissen ein - und wenn deine Kunden bei dir einkaufen, kannst du ID®'s Produkte problemlos als sozial verantwortliche Produkte empfehlen.

01

Kinderarbeit



ID® setzt sich tatkräftig für die Abschaffung von Kinderarbeit ein.

06

Zwangsarbeit



ID® unterstützt die Abschaffung aller Formen von Zwangsarbeit.

02

Arbeits- und Ruhezeiten



ID® hält nationale Gesetze und Branchenstandards hinsichtlich Arbeitszeit, Überstunden, Ruhezeit und Feiertage ein.

07

Gegen Korruption



ID® schreitet gegen sämtliche Formen der Korruption ein, einschließlich Erpressung und Bestechung.

03

Lohn und Arbeitsverhältnisse



ID® unterstützt die Abschaffung der Diskriminierung in Bezug auf Lohn- und Arbeitsverhältnisse.

08

Arbeitsschutz



ID® sorgt für sichere und gesunde Arbeitsbedingungen und beugt Unfällen und Verletzungsgefahren vor.

04

Jura und Gesetze



ID® unterstützt und respektiert international anerkannte Menschenrechte.

09

Umweltbelastung



ID® wird einen umsichtigen Ansatz bei Umweltherausforderungen unterstützen und die Initiative ergreifen, um eine größere Verantwortung für die Umwelt zu fördern.

05

Diskriminierung



ID® stellt sicher, nicht an Menschenrechtsverletzungen mitzuwirken.

10

Vereinigungsfreiheit



ID® erkennt das Recht auf Vereinigungsfreiheit und auf Kollektivverhandlungen an.

Mitgliedschaften & Zertifizierungen

BETTER COTTON

ID® ist Mitglied der Better Cotton Initiative. Better Cotton arbeitet daran, die weltweite Baumwollproduktion für die Menschen in der Produktion, für die Umwelt und für die Zukunft der Industrie zu verbessern. Better Cotton wird über ein System der Massenbilanz beschafft und ist nicht physisch bis zum Endprodukt rückverfolgbar. Durch die Verwendung eines Massenbilanzsystems kann Better Cotton mehr Landwirte erreichen, was bedeutet, dass nachhaltigere Praktiken auf der ganzen Welt umgesetzt werden.

UN GLOBAL COMPACT

ID® ist Mitglied des UN Global Compact. ID® möchte verantwortungsbewusst handeln und zu einer nachhaltigen Entwicklung beitragen. Die Mitgliedschaft bietet ID® eine Grundlage für die Arbeit mit den international anerkannten Konventionen über: Menschenrechte - Arbeitnehmerrechte - Umwelt - Korruptionsbekämpfung.

ID® IST MITGLIED DER AMFORI BSC

BSCI (Business Social Compliance Initiative) ist ein Netzwerk von 2.400+ europäischen Unternehmen, die eine Reihe gemeinsamer ethischer Grundsätze für den Einkauf und die Produktion in Nicht-EU-Ländern formuliert haben. Dies bedeutet eine Produk-

tion ohne Kinderarbeit, Zwangsarbeit oder jegliche Formen von Diskriminierung, die Gewährleistung eines sicheren Arbeitsumfelds sowie angemessene Löhne und Arbeitszeiten. Die Regeln berücksichtigen auch die Umwelt.

INTERNATIONAL ACCORD

Der „Accord on Fire and Building Safety in Bangladesh (der Accord)“, der im November 2023 in Kraft tritt, ist eine dreijährige, unabhängige und rechtsverbindliche Vereinbarung zwischen Bekleidungsunternehmen, Einzelhändlern und Gewerkschaften, die den Aufbau einer sicheren und gesunden Bangladeshi Ready made Garment (RmG) Industry sichern möchten.

BUREAU VERITAS

Die Bureau Veritas Gruppe ist heute eines der weltweit größten Unternehmen im Bereich Inspektion, Klassifizierung, Beratung und Zertifizierung. Das Unternehmen bietet Dienstleistungen von hoher Qualität, Sicherheit, Umweltschutz und sozialer Verantwortung.

Textile Revolution

ID® ist Mitglied der Textile Revolution, einer textilpolitischen Think Tank, der sich für eine Textilindustrie einsetzt, die einen positiven Einfluss auf die Welt



Move Forward with Confidence



STANDARD 100
1376-215 DTI

STANDARD 100
1976-299 DTI

STANDARD 100
2276-372 DTI

und die Menschen, die in ihr Leben, ausübt. In Zusammenarbeit mit Textile Revolution möchte ID® ein Vorreiter bei der Kreislaufwirtschaft werden, indem sie ihren Klima- und Umweltfußabdruck berechnen und danach Kreislaufösungen umsetzen, bei denen das Produkt am Ende seiner Lebensdauer auf neue Weise verwendet wird.

DAS EU-ECOLABEL ist deine Garantie dafür, dass Kleidung, die das EU-Ecolabel trägt, die Umwelt so wenig wie möglich belastet. Es garantiert, dass die Kleidung keine Pestizidrückstände oder andere umweltschädliche Chemikalien enthält, dass umweltfreundliche Farbstoffe verwendet wurden und dass mit Abwasser verantwortungsvoll umgegangen wird.

TENCEL™ LYOCCELL

TENCEL™ Lyocell-Fasern werden aus kontrollierten oder zertifizierten Holzquellen gewonnen und in einem geschlossenen Kreislaufprozess hergestellt, bei dem 99,8 % des Lösungsmittels zurückgewonnen werden, wodurch nahezu keine Abfälle produziert werden. TENCEL™ ist eine Marke der Lenzing AG.

HACCP DIN 10524

Das Produkt wurde entwickelt, um die Hygiene-

anforderungen für die Lebensmittelproduktion gemäß HACCP zu erfüllen - zertifiziert von Hohenstein.

ISO 15797

Die ISO 15797 ist eine internationale Norm zur Bewertung der Eignung eines Produktes für die industrielle Wäsche. Die Tests werden in enger Zusammenarbeit mit externen Experten durchgeführt.

OEKO-TEX® STANDARD 100

ANNEX 4, PRODUCT CLASS 2

Unterliegt den Anforderungen an den pH-Wert und den Gehalt an z.B. Pestiziden und Schwermetallen.

OEKO-TEX® STANDARD 100

ANNEX 6, PRODUCT CLASS 1

Stellt noch strengere Anforderungen an den Gehalt an gesundheits- und umweltgefährdenden Stoffen.

OEKO-TEX® STANDARD 100 - RECYCELTE,

ANNEX 6, PRODUCT CLASS 1

Stellt zusätzliche, verschärfte Anforderungen an Produkte, die mehr als 20% recyceltes Fasermaterial enthalten und speziellen Prüfverfahren unterzogen werden.



PRO Wear by ID®

Alle PRO Wear by ID® Produkte wurden vor und nach dem Färben bei sehr hohen Temperaturen vorge-schrumpft, um zusätzliche Stabilität und Langlebigkeit zu gewährleisten



53740 PRO WEAR CARE POLOSHIRT ID0374
 53750 PRO WEAR CARE DAMENPOLO ID0375

- Responsible Choice
- EU Ecolabel-zertifiziertes
- Strapazierfähiges Poloshirt mit Catalina-Kragen
- Knopfverschluss mit versteckten Druckknöpfen
- Extra strapazierfähig
- Nach dem Lebensmittel Standard Hygienestandard DIN ISO 10524 von Risikoklasse 1-3 von Hohenstein Laboratories zertifiziert
- Lagergröße XS-6XL



53740/50-575-713 silbergrau
 53740/50-575-6 marine
 553740/50-575-11 weiß
 53740/50-575-34 schwarz
 53740/50-575-4 hellblau
 53740/50-575-16 flaschengrün

QUALITÄT

575 50/50% CO/rPES, 220g/m²



53760 PRO WEAR CARE POLOSHIRT ID0376
 53770 PRO WEAR CARE DAMENPOLO ID0377

- Responsible Choice
- EU Ecolabel-zertifiziertes
- Klassischer Schnitt
- Polokragen
- Kurzarm
- Lagergröße XS-6XL



53760/70-575-11 weiß
 53760/70-575-34 schwarz
 53760/70-575-4 hellblau
 53760/70-575-6 marine
 53760/70-575-713 silbergrau
 53760/70-575-16 flaschengrün

QUALITÄT

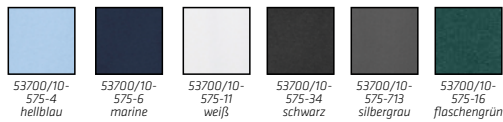
575 50/50% CO/rPES, 220g/m²





53700 PRO WEAR CARE T-SHIRT ID0370
53710 PRO WEAR CARE T-SHIRT DAMEN ID0371

- Responsible Choice
- EU Ecolabel-zertifiziertes T-Shirt mit O-Ausschnitt
- Extra strapazierfähig
- Nach dem Lebensmittel Standard Hygienestandard DIN ISO 10524 von Risikoklasse 1-3 von Hohenstein Laboratories zertifiziert
- Lagergröße XS-6XL

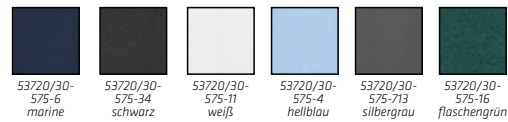


QUALITÄT
575 60/40% CO/rPES, 220g/m²



53720 PRO WEAR CARE T-SHIRT ID0372
53730 PRO WEAR CARE T-SHIRT DAMEN ID0373

- Responsible Choice
- EU Ecolabel-zertifiziertes T-Shirt mit V-Ausschnitt
- Extra strapazierfähig
- Nach dem Lebensmittel Standard Hygienestandard DIN ISO 10524 von Risikoklasse 1-3 von Hohenstein Laboratories zertifiziert
- Lagergröße XS-6XL



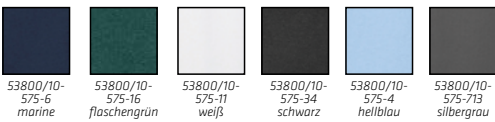
QUALITÄT
575 60/40% CO/rPES, 220g/m²





53800 PRO WEAR CARE SWEAT ID0380
 53810 PRO WEAR CARE SWEAT DAMEN ID0381

- Responsible Choice
- EU Ecolabel-zertifiziertes
- Extra strapazierfähig
- Klassischer Schnitt
- Runder Halsausschnitt
- 1/1 Ärmel
- Nach dem Lebensmittel Standard Hygienestandard DIN ISO 10524 von Risikoklasse 1-3 von Hohenstein Laboratories zertifiziert
- Lagergröße XS-6XL



53800/10-575-6 marine
 53800/10-575-16 flaschengrün
 53800/10-575-11 weiß
 53800/10-575-34 schwarz
 53800/10-575-4 hellblau
 53800/10-575-713 silbergrau

QUALITÄT

575 60/40% CO/rPES, 320g/m²





♀
55290 T-SHIRT LYOCELL DAMEN ID0529

- Responsible Choice
- Runder Halsausschnitt
- Kurzarm
- Nach dem Lebensmittel Standard Hygienestandard DIN ISO 10524 von Risikoklasse 1-3 von Hohenstein Laboratories zertifiziert
- Lagergröße XS-6XL



55290-575-4 hellblau
55290-575-S10 staub grün
55290-575-6 marine
55290-575-713 silbergrau

QUALITÄT
575 70/30% rPES/CLY, 200g/m²



♂
55280 T-SHIRT LYOCELL ID0528

- Responsible Choice
- Runder Halsausschnitt
- Kurzarm
- Nach dem Lebensmittel Standard Hygienestandard DIN ISO 10524 von Risikoklasse 1-3 von Hohenstein Laboratories zertifiziert
- Lagergröße XS-6XL



55280-575-S10 staub grün
55280-575-4 hellblau
55280-575-6 marine
55280-575-713 silbergrau

QUALITÄT
575 70/30% rPES/CLY, 200g/m²

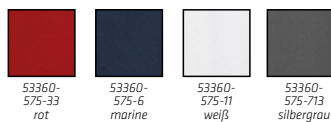






♀
53360 PRO WEAR POLOSHIRT LA ID0336

- Extra strapazierfähig
- 1/1 Ärmel
- Knopfleiste mit Druckknöpfen
- Nacken- und Schulterband
- Nackenspiegel
- Nach dem Lebensmittel Standard Hygienestandard DIN ISO 10524 von Risikoklasse 1-3 von Hohenstein Laboratories zertifiziert
- Lagergröße XS-6XL

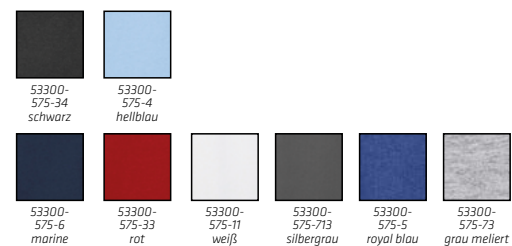


QUALITÄT
575 50/50% CO/PES, 220g/m²



♀
53300 PRO WEAR POLOSHIRT ID0330

- Extra strapazierfähig
- Knopfleiste mit Druckknöpfen
- Nacken- und Schulterband
- Nackenspiegel
- Nach dem Lebensmittel Standard Hygienestandard DIN ISO 10524 von Risikoklasse 1-3 von Hohenstein Laboratories zertifiziert
- Lagergröße XS-6XL



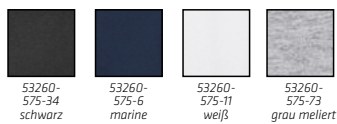
QUALITÄT
575 50/50% CO/PES, 220g/m²





♀
53260 PRO WEAR POLOSHIRT LA ID0326

- Extra strapazierfähig
- 1/1 Ärmel
- 1 Brusttasche
- Nacken- und Schulterband
- Nackenspiegel
- Lagergröße XS-6XL

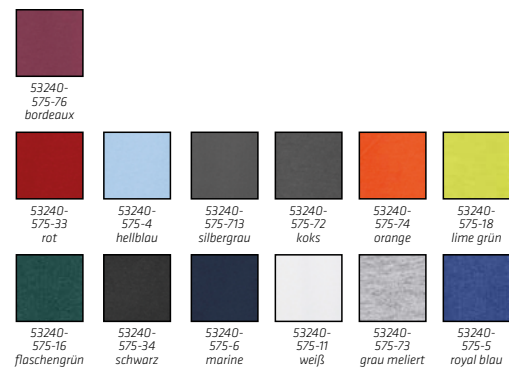


QUALITÄT
575 50/50% CO/PES, 220g/m²



♀
53240 PRO WEAR POLOSHIRT ID0324

- Extra strapazierfähig
- Nacken- und Schulterband
- Nackenspiegel
- Lagergröße XS-6XL



QUALITÄT
575 50/50% CO/PES, 220g/m²





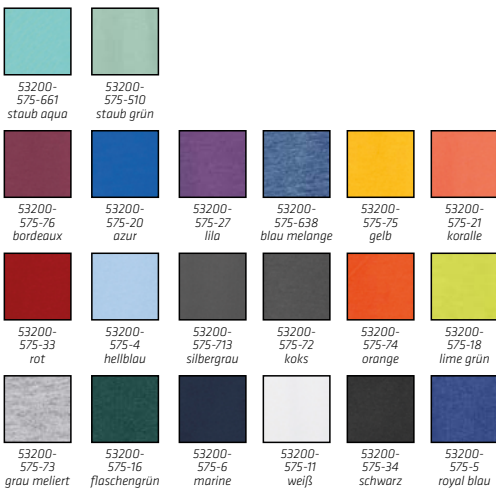
53200 PRO WEAR POLOSHIRT ID0320

- Extra strapazierfähig
- 1 Brusttasche
- Nacken- und Schulterband
- Nackenspiegel
- XXS nur in weiß, silver grey, navy, schwarz und hell blau
- Lagergröße XS-6XL

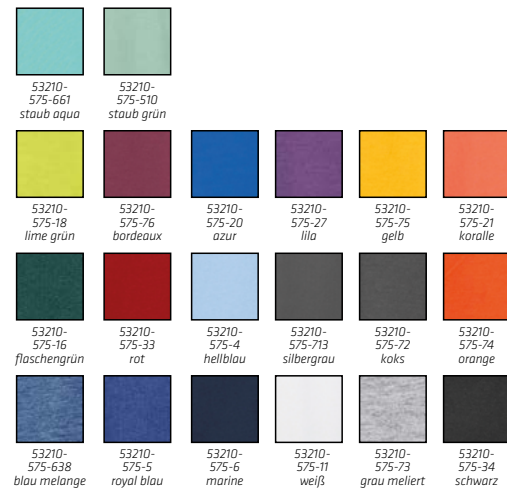


53210 PRO WEAR DAMENPOLO ID0321

- Extra strapazierfähig
- Nacken- und Schulterband
- Nackenspiegel
- Leicht figurbetont
- Lagergröße XS-4XL



QUALITÄT
575 50/50% CO/PES, 220g/m²



QUALITÄT
575 50/50% CO/PES, 220g/m²

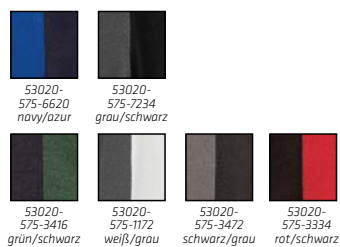






♀
53020 PRO WEAR
T-SHIRT ID0302

- Extra strapazierfähig
- Zweifarbig
- 4-Fach Rippabschluss
- Nacken- und Schulterband
- Nackenspiegel
- Lagergröße XS-6XL

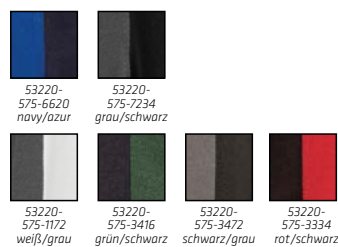


QUALITÄT
575 60/40% CO/PES, 220g/m²



♀
53220 PRO WEAR
POLOSHIRT ID0322

- Extra strapazierfähig
- Zweifarbig
- Nacken- und Schulterband
- Nackenspiegel
- Lagergröße XS-6XL

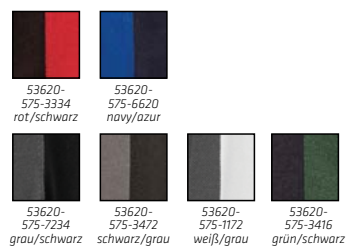


QUALITÄT
575 50/50% CO/PES, 220g/m²



♀
53620 PRO WEAR
SWEATSHIRT ID0362

- Extra strapazierfähig
- Zweifarbig
- Runder Halsausschnitt
- Doppelsteppnähte
- Ripp an Hals, Ärmeln und Bund
- Weiche angeraute Innenseite
- Lagergröße XS-6XL



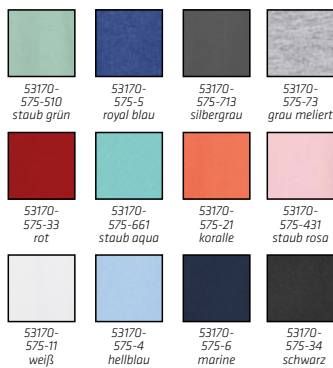
QUALITÄT
575 60/40% CO/PES, 290g/m²





♀
53170 PRO WEAR T-SHIRT
DAMEN ID0317

- Extra strapazierfähig
- 4-Fach Rippabschluss
- Leichtes Gewebe
- Nacken- und Schulterband
- Nackenspiegel
- Nach dem Lebensmittel Standard Hygienestandard DIN ISO 10524 von Risikoklasse 1-3 von Hohenstein Laboratories zertifiziert
- Lagergröße XS-6XL

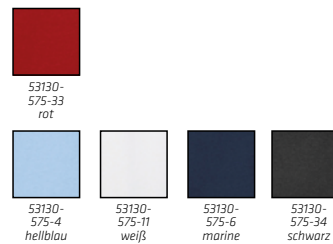


QUALITÄT
575 50/50% CO/PES, 175g/m²



♀
53130 PRO WEAR T-SHIRT
DAMEN ID0313

- Extra strapazierfähig
- Leicht figurbetont
- Runder Halsausschnitt
- 3/4 Arm
- Seitenschlitze
- Nach dem Lebensmittel Standard Hygienestandard DIN ISO 10524 von Risikoklasse 1-3 von Hohenstein Laboratories zertifiziert
- Lagergröße S-6XL

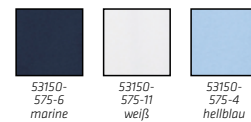


QUALITÄT
575 60/40% CO/PES, 220g/m²



♀
53150 PRO WEAR T-SHIRT
DAMEN ID0315

- Extra strapazierfähig
- Leicht figurbetont
- Runder Halsausschnitt
- 1/2 Arm
- Nach dem Lebensmittel Standard Hygienestandard DIN ISO 10524 von Risikoklasse 1-3 von Hohenstein Laboratories zertifiziert
- Lagergröße XS-7XL



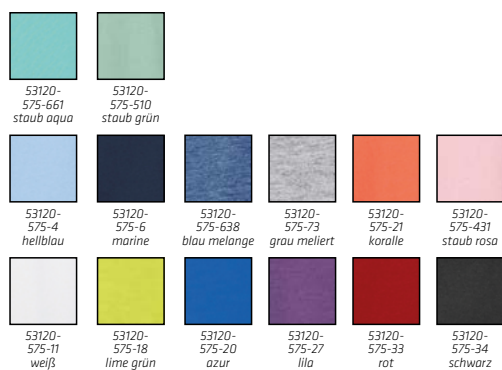
QUALITÄT
575 60/40% CO/PES, 220g/m²





♀
53120 PRO WEAR T-SHIRT DAMEN ID0312

- Extra strapazierfähig
- Leicht figurbetont
- Runder Halsausschnitt
- Seitenschlitze
- Nach dem Lebensmittel Standard Hygienestandard DIN ISO 10524 von Risikoklasse 1-3 von Hohenstein Laboratories zertifiziert
- 7XL nur in weiß, grey melange, navy und hell blau
- Lagergröße XS-7XL

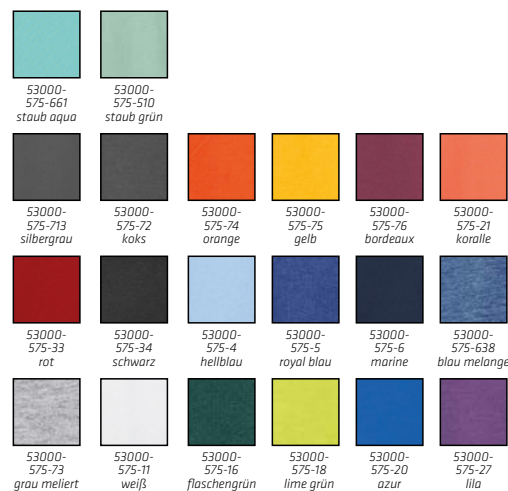


QUALITÄT
575 60/40% CO/PES, 220g/m²



♂
53000 PRO WEAR T-SHIRT ID0300

- Extra strapazierfähig
- 4-Fach Rippabschluss
- Nacken- und Schulterband
- Nackenspiegel
- Nach dem Lebensmittel Standard Hygienestandard DIN ISO 10524 von Risikoklasse 1-3 von Hohenstein Laboratories zertifiziert
- 7XL in weiss und marine
- XS nur in weiß, silbergrau, marine, schwarz, hellblau, royal blau, koks, rot und grau meliert
- Lagergröße XS-6XL



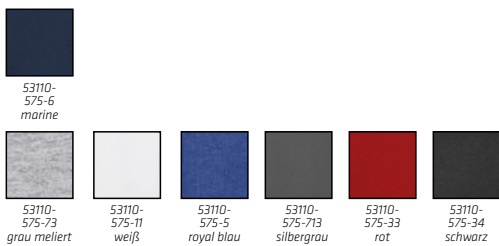
QUALITÄT
575 60/40% CO/PES, 220g/m²





♀
53110 PRO WEAR T-SHIRT LA ID0311

- Extra strapazierfähig
- 1/1 Ärmel
- 4-Fach Rippabschluss
- Nacken- und Schulterband
- Nackenspiegel
- Nach dem Lebensmittel Standard Hygienestandard DIN ISO 10524 von Risikoklasse 1-3 von Hohenstein Laboratories zertifiziert
- Lagergröße S-6XL

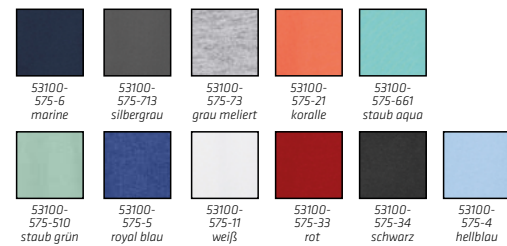


QUALITÄT
575 60/40% CO/PES, 220g/m²



♀
53100 PRO WEAR T-SHIRT LIGHT ID0310

- Extra strapazierfähig
- Leichtes Gewebe
- 4-Fach Rippabschluss
- Nacken- und Schulterband
- Nackenspiegel
- Nach dem Lebensmittel Standard Hygienestandard DIN ISO 10524 von Risikoklasse 1-3 von Hohenstein Laboratories zertifiziert
- Lagergröße XS-6XL



QUALITÄT
575 50/50% CO/PES, 175g/m²





53660 PRO WEAR SWEATJACKE ID0366
53670 PRO WEAR SWEATJACKE DAMEN ID367

- Extra strapazierfähig
- Ripp an Hals, Ärmeln und Bund
- Zusätzliche Twill-Verstärkung an den Schultern
- Nackenspiegel
- Reißverschluss
- Weiche angeraute Innenseite
- Zwei Schubtaschen mit Reißverschluss
- Lagergröße XS-6XL

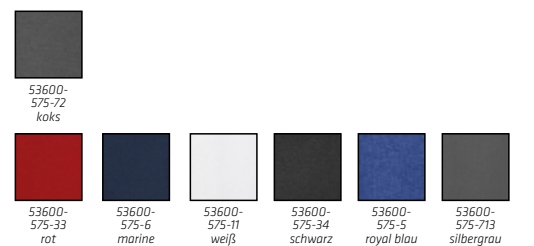


QUALITÄT
575 60/40% CO/PES, 290g/m²



53600 PRO WEAR SWEATSHIRT ID0360

- Extra strapazierfähig
- Klassisch
- Runder Halsausschnitt
- Doppelsteppnähte
- Ripp an Hals, Ärmeln und Bund
- Weiche angeraute Innenseite
- Lagergröße XS-6XL



QUALITÄT
575 60/40% CO/PES, 290g/m²





53820 PRO WEAR CARE CARDIGAN ID0382
 53830 PRO WEAR CARE CARDIGAN DAMEN ID0383

- Responsible Choice
- EU Ecolabel-zertifiziertes
- Extra strapazierfähig
- Durchgehender Reißverschluss
- 2 Schubtaschen mit Reißverschluss
- Ripp an Hals, Ärmeln und Bund
- Lagergröße XS-6XL



QUALITÄT
 575 60/40% CO/rPES, 320g/m²



53840 PRO WEAR CARE 1/4 ZIP ID0384
 53850 PRO WEAR CARE 1/4 ZIP DAMEN ID0385

- Responsible Choice
- EU Ecolabel-zertifiziertes
- Extra strapazierfähig
- Ripp an Hals, Ärmeln und Bund
- Lagergröße XS-6XL



QUALITÄT
 575 60/40% CO/rPES, 320g/m²

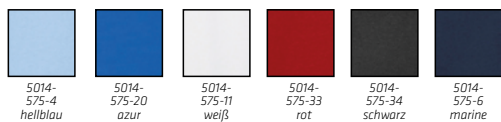






♀
5014 T-TIME T-SHIRT V-AUSSCHNITT ID0514

- Körpernahe Passform
- V-Ausschnitt mit schmalem Rippabschluss
- Lagergröße S-2XL

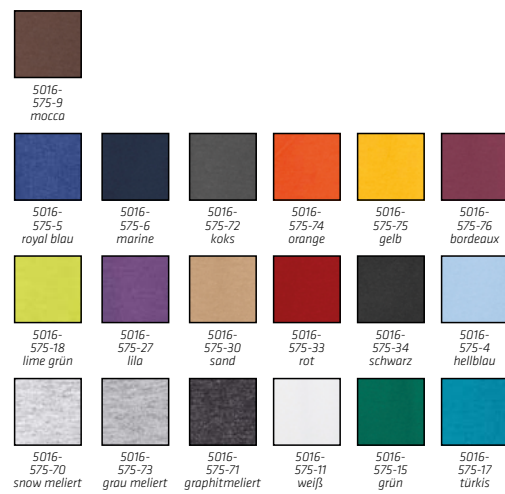


QUALITÄT
575 100% CO, 175g/m²



♀
5016 T-TIME T-SHIRT ID0510

- Klassischer Schnitt
- Runder Halsausschnitt
- 4-Fach Rippabschluss
- Nacken- und Schulterband
- 5XL - 6XL nur in weiß, königsblau, navy und schwarz
- 70 Hellgrau meliert: 98 % Baumwolle / 2 % Viskose
- 71 Graphit meliert: 60 % Baumwolle / 40 % Polyester
- 73 Grau meliert: 90 % Baumwolle / 10 % Viskose
- Lagergröße S-4XL

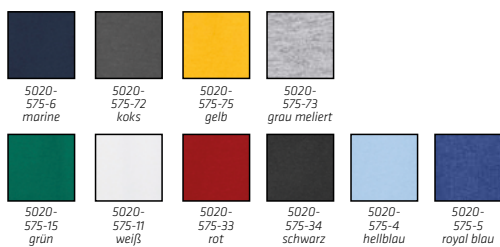


QUALITÄT
575 98/2% CO/CV, 175g/m²
575 90/10% CO/CV, 175g/m²
575 60/40% CO/PES, 175g/m²
575 100% CO, 175g/m²



5020 GAME POLOSHIRT ID0520

- Klassischer Schnitt
- Piqué-Qualität
- 1 Brusttasche
- Rippdetails am Kragen und an den Ärmeln
- 5XL - 6XL in weiss, navy und schwarz
- 73 Grau meliert: 95 % Baumwolle / 5 % Viskose
- Lagergröße XS-4XL



QUALITÄT

575 50/50% CO/PES, 180g/m²

575 95/5% CO/CV, 180g/m²





55250 GAME POLOSHIRT STRETCH ID0525
55270 GAME POLOSHIRT STRETCH DAMEN ID0527

- Stretch-Gewebe
- Nackenspiegel
- Leiste mit Ton-in-Ton Knöpfen
- Minimales Einlaufen
- Große Farbauswahl
- 73 Grau meliert: 85 % Baumwolle / 10 % Viskose / 5 % Elasthan
- Damen 55270 4XL-6XL in weiss und schwarz
- Unisex 55250 5XL-6XL in weiss, marine und schwarz
- Lagergröße XS-4XL



55440 POLOSHIRT LA ID0544
55450 POLOSHIRT LA DAMEN ID0545

- Polokragen
- Knopfleiste
- 3 Knöpfe
- 1/1 Ärmel
- 73 Grau meliert: 85 % Baumwolle / 10 % Viskose / 5 % Elasthan
- Damen 55450 4XL-6XL in weiss, marine und schwarz
- Unisex 55440 alle Farben in 4XL, 5XL-6XL in weiss, marine und schwarz
- Lagergröße XS-3XL



55250/70-575-73
grau meliert



55250/70-575-6
marine



55250/70-575-74
orange



55250/70-575-76
bordeaux



55250/70-575-9
mocca



55250/70-575-85
mint



55250/70-575-84
olive



55250/70-575-19
cherise rot



55250/70-575-27
lila



55250/70-575-33
rot



55250/70-575-34
schwarz



55250/70-575-4
hellblau



55250/70-575-5
royal blau



55250/70-575-72
koks



55250/70-575-20
azur



55250/70-575-11
weiß



55250/70-575-15
grün



55250/70-575-17
türkis



55250/70-575-18
lime grün

QUALITÄT

575 95/5% CO/EL, 220g/m²

575 85/10/5% CO/CV/EL, 220g/m²



55440/50-575-76
bordeaux



55440/50-575-84
olive



55440/50-575-73
grau meliert



55440/50-575-33
rot



55440/50-575-11
weiß



55440/50-575-6
marine



55440/50-575-34
schwarz



55440/50-575-4
hellblau



55440/50-575-72
koks

QUALITÄT

575 95/5% CO/EL, 220g/m²

575 85/10/5% CO/CV/EL, 220g/m²





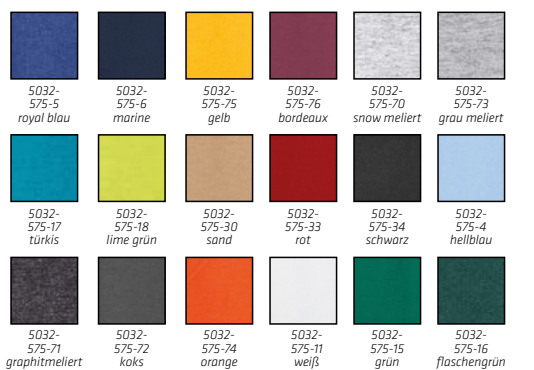
5032 GAME SWEATSHIRT ID0600

- Runder Halsausschnitt
- Doppelsteppnähte
- Ripp an Hals, Ärmeln und Bund
- Weiche angeraute Innenseite
- 73 Grau meliert: 70 % Baumwolle / 25 % Polyester / 5 % Viskose
- 70 Hellgrau meliert: 70 % Baumwolle
- 5XL - 6XL in navy und schwarz
- Lagergröße S-4XL



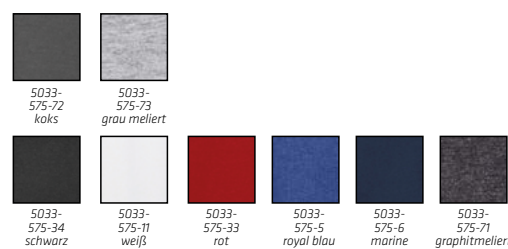
5033 GAME POLO SWEATSHIRT ID0601

- Polokragen
- Knopfleiste
- 3 Knöpfe
- Nackenspiegel
- Ripp an Ärmeln und Bund
- Weiche angeraute Innenseite
- Lagergröße S-4XL



QUALITÄT

575 70/30% CO/PES, 290g/m²
575 70/25/5% CO/PES/CV, 290g/m²



QUALITÄT

575 70/30% CO/PES, 290g/m²
575 70/25/5% CO/PES/CV, 290g/m²





56220 GAME SWEATJACKE ID0622
56240 GAME SWEATJACKE DAMEN ID0624

- Kräftige Qualität
- Durchgehender Reißverschluss
- 2 Schubtaschen
- Nackenspiegel
- Ripp an Ärmeln und Bund
- Flatlock Nähte
- Weiche angeraute Innenseite
- Damen 56240 3XL in marine und schwarz
- Unisex 56220 3XL in alle Farben, 4XL in marine und schwarz
- Lagergröße XS-2XL



56220/40-575-33 rot
56220/40-575-11 weiß
56220/40-575-34 schwarz
56220/40-575-6 marine

QUALITÄT

575 60/40% CO/PES, 300g/m²



58030 FLEECE CARDIGAN ID0803
58050 FLEECE CARDIGAN DAMEN ID0805

- Weiches Fleece für Industriewäscherei geeignet
- Verträgt Wäsche 60 Grad
- Feine Polyesterfasern in engster Konstruktion ausgewählt
- Durchgehender Reißverschluss
- Antipilling-Behandlung
- Weich und isolierend
- Zusätzliche Twill-Verstärkung an den Schultern
- 2 Schubtaschen mit Reißverschluss
- Gummizug am Bund
- Unisex 58030 4XL-5XL in alle Farben, 6XL in marine
- Lagergröße XS-3XL



58030/50-575-4 hellblau
58030/50-575-11 weiß
58030/50-575-33 rot
58030/50-575-34 schwarz
58030/50-575-6 marine
58030/50-575-72 koks

QUALITÄT

575 100% PES, 280g/m²





58110 FLEECEWESTE ID0811

- Weiches Fleece für Industriewäscherei geeignet
- Verträgt Wäsche 60 Grad
- Reißverschluss
- 2 Seitentaschen
- Strapazierfähig
- Zippertasche
- Lagergröße XS-4XL



58110-
575-34
schwarz



58110-
575-6
marine

QUALITÄT

575 100% PES, 280g/m²



50812 FLEECEWESTE DAMEN ID0812

- Weiches Fleece für Industriewäscherei geeignet
- Verträgt Wäsche 60 Grad
- Reißverschluss
- 2 Seitentaschen
- Leicht figurbetont
- Strapazierfähig
- Zippertasche
- Lagergröße S-3XL



50812-
575-34
schwarz



50812-
575-6
marine

QUALITÄT

575 100% PES, 280g/m²





50808 DAMENTUNIKA FLEECE ID0808

- Lässiger Schnitt
- Weiches Fleece für Industrewäscherei geeignet
- Kurzarm
- Reißverschluss
- Raglanärmel
- Ohne Taschen
- Lagergröße XS/5-5XL/6XL



50808-
575-34
schwarz



50808-
575-6
marine

QUALITÄT

575 100% PES, 280g/m²



58090 BOLERO ID0809

- Weiches Fleece Bolerojacke / Seelenwärmer sehr Wäschereigeignet
- Sowohl innen als auch außen mit Antipilling-Behandlung
- YKK Druckknöpfe
- Verstellbar am Ellbogen
- Lagergröße XS - S/M - L/XL - 2XL/3XL



58090-
575-11
weiß



58090-
575-6
marine

QUALITÄT

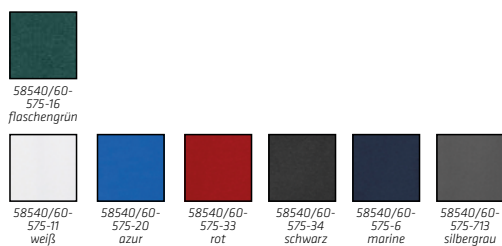
575 100% PES, g/m²





58540 CORE SOFTSHELL JACKE ID0854
58560 CORE SOFTSHELL JACKE DAMEN ID0856

- Funktionelle, Softshell Jacke aus dreischichtigem ID Tech®
- Strapazierfähige und stretchbare Qualität außen mit einer leichten Mesh-Innenseite
- Seitentaschen. Gummizug in Bund und Ärmeln
- Unisex 58540 4XL-6XL in marine und schwarz
- Lagergröße XS-2XL



QUALITÄT
575 100% PES, 290g/m²



58240 SOFTSHELLWESTE ID0824
58250 SOFTSHELLWESTE DAMEN ID0825

- Soft Shell Weste aus dreischichtigem ID Tech®
- Strapazierfähige und stretchbare Qualität außen mit einer leichten Mesh-Innenseite
- Seitentaschen. Gummizug in Bund und Ärmeln
- Unisex 58240 4XL-6XL
- Lagergröße XS-2XL



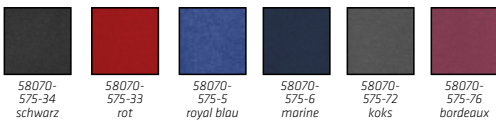
QUALITÄT
575 100% PES, 290g/m²





♀
58070 ZIP-N-MIX FLEECE DAMEN ID0807

- Zip'n'Mix Active Fleece kann mit der Shell Jacke 57130 kombiniert werden
- Weiches Fleece für Industriewäscherei geeignet
- Verträgt Wäsche 60 Grad
- Durchgehender Reißverschluss
- Antipilling-Behandlung
- Weich und isolierend
- 2 Schubtaschen mit Reißverschluss
- XS in marine und schwarz
- 4XL - 6XL in navy und schwarz
- Lagergröße XS-6XL

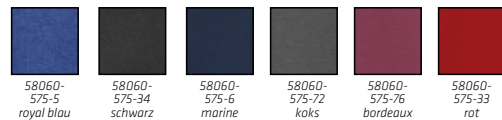


QUALITÄT
575 100% PES, 280g/m²



♀
58060 ZIP-N-MIX FLEECE ID0806

- Zip'n'Mix Active Fleece kann mit der Shell Jacke 57120 kombiniert werden
- Weiches Fleece für Industriewäscherei geeignet
- Verträgt Wäsche 60 Grad
- Durchgehender Reißverschluss
- Antipilling-Behandlung
- Weich und isolierend
- 2 Schubtaschen mit Reißverschluss
- 5XL - 6XL in navy und schwarz
- Lagergröße XS-4XL



QUALITÄT
575 100% PES, 280g/m²





57130 ZIP-N-MIX JACKE DAMEN ID0713

- Exklusive, funktionale Jacke in ID Tech®
- Wasserabweisendes, flourfreies BIONIC-FINISH® ECO
- Jacke ist atmungsaktiv, wind- und wasserfest
- Zwei-wege-YKK-Reißverschluss vorne
- Verdeckte Druckknopfleiste
- Kragen mit verdeckter, verstellbarer Kapuze
- Reflektorstreifen vorne, hinten auf Ärmeln und Kapuze
- Verdeckte Bündchen im Ärmel, die vor Wind schützen samt verstellbarer Verschluss
- In Taille und unten verstellbar
- Innentasche
- Durch Reißverschluss im Futter ist die Jacke zum Bedrucken geeignet
- Patchlappen in der Nackentasche zum Anbringen eines Chips oder Logos
- Verklebte Nähte
- Lagergröße XS-6XL



57130-
575-74
orange



57130-
575-34
schwarz



57130-
575-6
marine

QUALITÄT

575 100% PES, 155g/m²



57120 ZIP-N-MIX JACKE ID0712

- Exklusive, funktionale Jacke in ID Tech®
- Wasserabweisendes, flourfreies BIONIC-FINISH® ECO
- Jacke ist atmungsaktiv, wind- und wasserfest
- Zwei-wege-YKK-Reißverschluss vorne
- Verdeckte Druckknopfleiste
- Kragen mit verdeckter, verstellbarer Kapuze
- Reflektorstreifen vorne, hinten auf Ärmeln und Kapuze
- Verdeckte Bündchen im Ärmel, die vor Wind schützen samt verstellbarer Verschluss
- In Taille und unten verstellbar
- Innentasche
- Durch Reißverschluss im Futter ist die Jacke zum Bedrucken geeignet
- Patchlappen in der Nackentasche zum Anbringen eines Chips oder Logos
- Verklebte Nähte
- Jacke kann mit Zip'n'mix Fleece 58060 kombiniert werden
- Lagergröße XS-6XL



57120-
575-34
schwarz



57120-
575-6
marine



57120-
575-74
orange

QUALITÄT

575 100% PES, 155g/m²



