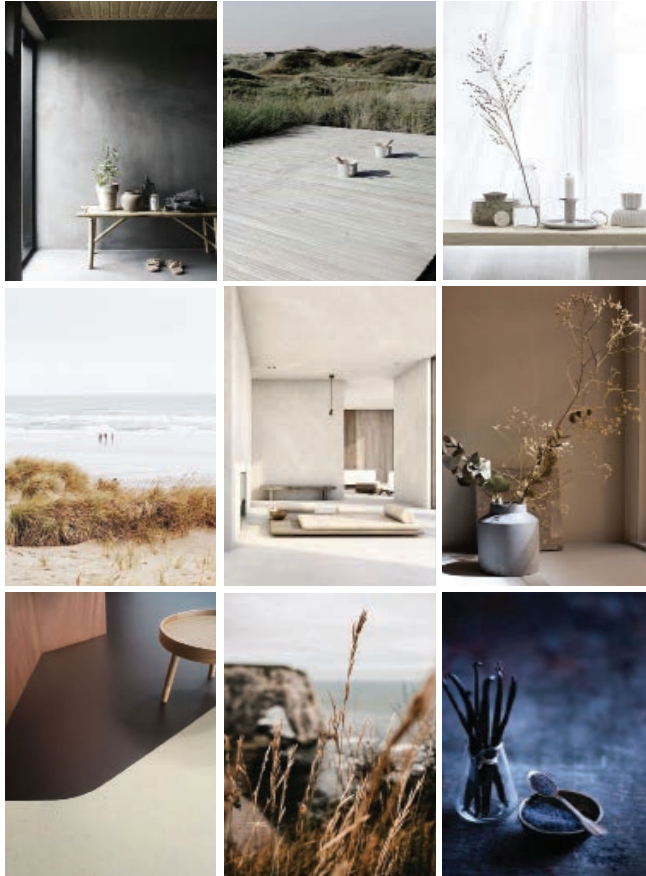


# Kollektion **New Nordic**



New Nordic ist eine Kollektion für die Bereiche Koch und Kellner. Eine breite Palette von Kochjacken, Shirts, Hosen, Schürzen und Outdoor-Jacke. Die Kollektion holt Inspiration aus der Natur und ist durch Einfachheit gekennzeichnet. Sie kombiniert „high Tech“ und umweltgerechten Materialien, und die vielen einfachen Details machen die Kollektion besonders hochwertig und passend für Köche, Kellner und Küchenpersonal im allgemeinen.

Die Farb- und Materialwahl spiegelt die rohe nordische Natur wieder; das leichte **Gewebe mit 37.5® Technologie hält den Körper warm und kühlt in warmen Umgebungen**. Gleichzeitig ist es schweißtransportierend. Ebenso wurden recyceltes Polyester und organische Baumwolle verwendet und ein schweres „Kanvas-Gewebe“ mit einem rustikalen Look. Es bietet Schutz gegen warmes Essen und Flüssigkeiten in der Küche. Die Farbpalette geht von einem scharfen Weiß über Khaki und Grün-Bräunlich bis zu einem Tiefschwarz.

## Kollektion - fakten

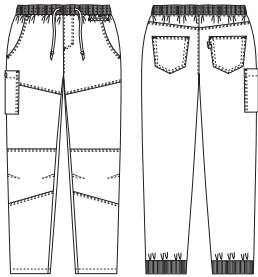
- Schicke und funktionale Details
- Sehr angenehme Passform
- Alle Modelle entsprechen den Anforderungen der industriellen Wäsche. Waschanleitungen im Internet auf [www.nybo.com](http://www.nybo.com)

Haushaltswaschen:

Weiß - 85° Farbig - 75°



KÖNIGLICH DÄNISCHER HOPLIEFERANT  
**NYBO**  
WORKWEAR SINCE 1962



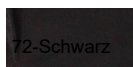
### 505034100 „CASUAL“ HOSE NEW NORDIC

Hose hat einen „Street Look“ mit guter Weite und eignet sich für Herren sowie Frauen. Das Rippbündchen mit Gummizug im Bund + das Bündchen unten am Bein hinten schaffen einen sehr modischen Look und sichern gleichzeitig eine optimale Passform über den ganzen Arbeitstag. Die Möglichkeit, „Arbeitsgeräte“ bequem zu tragen, wird durch Taschen vorne und hinten und eine verschließbare Oberschenkeltasche gesichert. Im Bund ist eine Schlaufe, wo ein Tuch für die Arbeit im Servierbereich oder in der Küche befestigt werden kann.

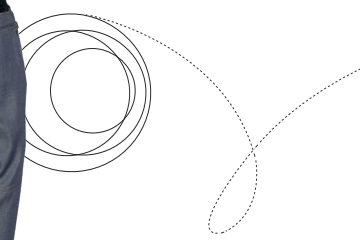
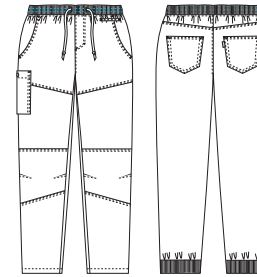
**Die Qualität ist mit einer innovativen 37.5® Technologie für Temperaturregulierung und mit mechanischem Stretch für hohe Flexibilität-**

- Zwei tiefe Taschen vorne und hinten
- Verschließbare Oberschenkeltasche rechts für Handy etc.
- Angenehmes und flexibles Rippbündchen, Gummiband und Kordel im Bund
- Normale/niedrige Leibhöhe
- Unisex-Passform
- Ergonomische Passform – auch am Knie für mehr Komfort und Bewegungsfreiheit
- Schlaufe für Tuch
- „High Tech“ Gewebe, temperaturregulierend und mit mechanischem Stretch.

65/35% Polyester m. 37.5® Technologie Fasern/Baumwolle – 170 g m<sup>2</sup>  
XS - 4XL



72-Schwarz



### 505035100 CASUAL HOSE NEW NORDIC

Hose hat einen „Street Look“ mit guter Weite und eignet sich für Herren sowie Frauen. Das Rippbündchen mit Gummizug im Bund + das Bündchen unten am Bein hinten schaffen einen sehr modischen Look und sichern gleichzeitig eine optimale Passform über den ganzen Arbeitstag. Die Möglichkeit, „Arbeitsgeräte“ bequem zu tragen, wird durch Taschen vorne und hinten und eine verschließbare Oberschenkeltasche gesichert. Im Bund ist eine Schlaufe, wo ein Tuch für die Arbeit im Servierbereich oder in der Küche befestigt werden kann.

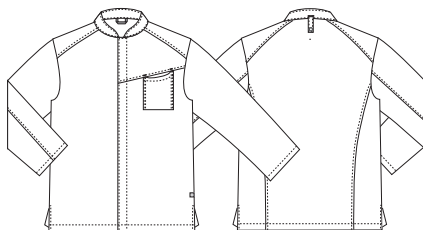
- Zwei tiefe Taschen vorne und hinten
- Verschließbare Oberschenkeltasche rechts für Handy etc.
- Angenehmes und flexibles Rippbündchen, Gummiband und Kordel im Bund
- Normale/niedrige Leibhöhe
- Unisex-Passform
- Ergonomische Passform – auch am Knie für mehr Komfort und Bewegungsfreiheit
- Schlaufe für Tuch
- Stretch mit langer Lebensdauer

52/45/3 Baumwolle/Polyester/Elastolefin – 240 g m<sup>2</sup>  
XS - 4XL



15-Denim





501013100 KOCHJACKE 1/1

## NEW NORDIC

Sehr modisch geschnittene (taillierte) Kochjacke mit 1/1 Arm. Eignet sich für Herren sowie Frauen. Ein ergonomisches Design macht die Jacke sehr funktionell und angenehm zu tragen. Sie hat verdeckte Druckknöpfen vorne, um einen minimalistischen Look zu betonen, und ist mit einer praktischen Brusttasche versehen. Unten gibt es Schlitz für optimale Bewegungsfreiheit. Der Stehkragen unterstreicht das klassische, traditionelle Design. Hinten ist eine Schlaufe für Latz. Im Rückenbereich gibt es eine gute Flexibilität/Stretch.

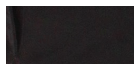
**Die Qualität ist mit einer innovativen 37.5® Technologie für Temperaturregulierung und mit mechanischem Stretch für hohe Flexibilität.**

- Sehr angenehme Passform
- Extra Flexibilität im Rücken
- Praktische Ärmellänge – speziell an die Arbeit in der Küche angepasst
- Schlaufe Hinten für Latzschürze
- Praktische Brusttasche
- Seitenschlitze für optimale Bewegungsfreiheit
- „High Tech“ Gewebe, temperaturregulierend und mit mechanischem Stretch.

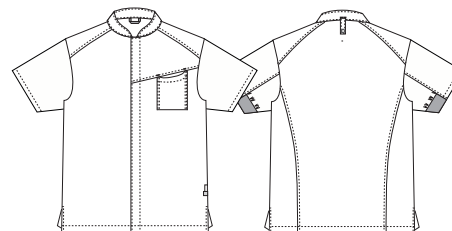
65/35% Polyester m. 37.5® Technologie Fasern/Baumwolle – 170 g m<sup>2</sup>  
XS - 4XL



00-Weiß



72-Schwarz



501014100 KOCHJACKE 1/4

## NEW NORDIC

Sehr modisch geschnittene (taillierte) Kochjacke mit 1/4 Arm. Eignet sich für Herren sowie Frauen. Ein ergonomisches Design macht die Jacke sehr funktionell und angenehm zu tragen. Ärmel mit Rippbündchen sichern eine gute Bewegungsfreiheit und Passform. Sie hat verdeckte Druckknöpfen vorne, um einen minimalistischen Look zu betonen, und ist mit einer praktischen Brusttasche versehen. Unten gibt es Schlitz für optimale Bewegungsfreiheit. Der Stehkragen unterstreicht das klassische, traditionelle Design. Hinten ist eine Schlaufe für Latz. Im Rückenbereich gibt es eine gute Flexibilität/Stretch.

**Die Qualität ist mit einer innovativen 37.5® Technologie für Temperaturregulierung und mit mechanischem Stretch für hohe Flexibilität.**

- Sehr angenehme Passform
- Extra Flexibilität im Rücken
- Praktische Ärmellänge – speziell an die Arbeit in der Küche angepasst
- Schlaufe Hinten für Latzschürze
- Praktische Brusttasche
- Seitenschlitze für optimale Bewegungsfreiheit
- „High Tech“ Gewebe, temperaturregulierend und mit mechanischem Stretch.

65/35% Polyester m. 37.5® Technologie Fasern/Baumwolle – 170 g m<sup>2</sup>  
XS - 4XL

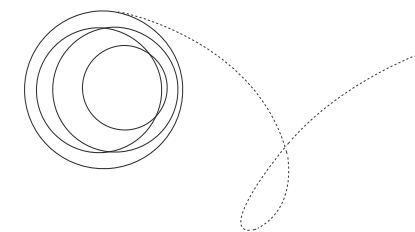


00-Weiß



72-Schwarz





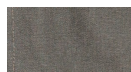
## 540014100 „OUTDOOR“ JACKE

## NEW NORDIC

Sehr schicke und modische Jacke mit Knopfverschluss vorne und an den Taschen. Design und Passform der Jacke basieren sich auf einer traditionellen „Arbeitsjacke“ (Blazer Schnitt), und sie hat einen rohen und frischen Ausdruck. Im Hüftbereich gibt es zwei funktionelle, große Taschen. Es gibt zwei Brusttaschen - eine außen links und eine innen rechts. Im Rückenbereich gibt es eine gute Flexibilität/Stretch. Die Qualität ist eine typische Kanvas-Bindung für schwere Bekleidung, die lange hält, und die nach vielen Waschvorgängen vom Griff und Aussehen her „rustikaler“ werden.

- Sehr angenehme Passform
- Extra Flexibilität im Rücken
- Große Hüfttaschen
- Zwei Brusttaschen – davon eine innen
- Sehr verschleißfeste Qualität

65/35% Polyester/Baumwolle – 290-325 g/m<sup>2</sup>  
XS - 4XL



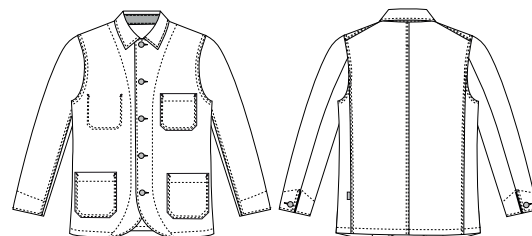
30-Braun



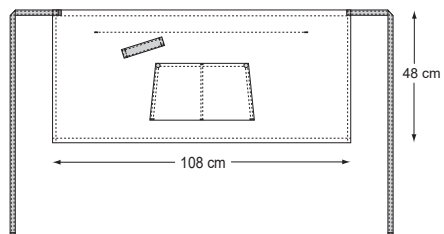
34-khaki



72-Schwarz







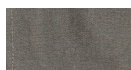
### 318117100 SCHÜRZE ZUM BINDEN NEW NORDIC

Sehr funktionelle Schürze mit Inspiration aus dem traditionellen "Nordic Workwear-Bereich" – entwickelt für Köche und Kellner von „heute“. Die Schürze hat Kontrast-Details aus Denim und ist vorne oder hinten zum Binden, je nach Wunsch des Trägers. Die Schürze hat einen Tunnel für Bänder, damit sie während des Waschens nicht in einander gewickelt werden und auch schön bleiben. Vorne gibt es eine praktische Lasche für ein Tuch, wenn man im Servierbereich oder in der Küche arbeitet. Zwei geräumige „Kangaroo-Taschen“ vorne mit 3D-Effekt runden das Ganze ab.

Die Qualität ist eine typische Canvas-Bindung für schwere Bekleidung, die lange hält, und die nach vielen Waschvorgängen vom Griff und Aussehen her „rustikaler“ werden.

- Bindebänder an der Hüfte
- Lasche für Tuch
- Zwei geräumige Taschen mit 3D-Effekt
- Unigröße

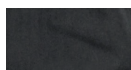
65/35% Polyester/Baumwolle – 290-325 g/m<sup>2</sup>  
One-Size



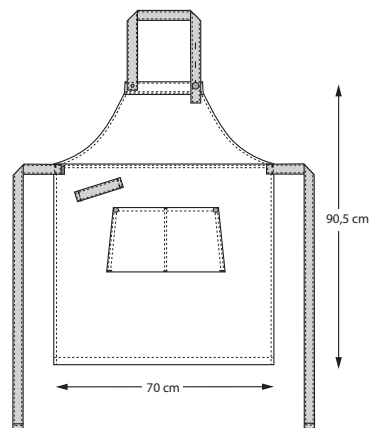
30-Braun



34-khaki



72-Schwarz

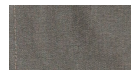


### 610081100 LATZCHÜRZE NEW NORDIC

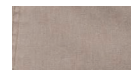
Sehr funktionelle Latzschürze mit Inspiration aus dem traditionellen "Nordic Workwear-Bereich" – entwickelt für Köche und Kellner von „heute“. Die Schürze hat Kontrast-Details aus Denim und ist vorne oder hinten zum Binden, je nach Wunsch des Trägers. Vorne gibt es eine praktische Lasche für ein Tuch, wenn man im Servierbereich oder in der Küche arbeitet. Zwei geräumige „Kangaroo-Taschen“ vorne mit 3D-Effekt runden das Ganze ab.

- Latz mit verstellbarer Länge
- Bindebänder an der Hüfte
- Lasche für Tuch
- Zwei geräumige Taschen mit 3D-Effekt
- Unigröße

65/35% Polyester/Baumwolle – 290-325 g/m<sup>2</sup>  
One-Size



30-Braun



34-khaki



72-Schwarz





### 516008100 GASTROJACKE 1/1 NEW NORDIC

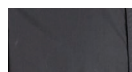
Unsere Gastrojacke (-shirt) ist in einem Leichtgewicht-Material und eignet sich perfekt für Köche sowie Kellner (Herren und Frauen). Das Modell ist mit traditionellen Knöpfen und Manschettenärmeln zum Krempeln, um den traditionellen/klassischen Look zu unterstreichen – kombiniert mit einer praktischen Brusttasche. Der Kragen ist traditionell und hat Schlaufe für Latz hinten. Die Ärmel sind mit einer Schlaufe versehen (hält den Ärmel, wenn hochgekrempelt). Im Rückenbereich gibt es eine gute Flexibilität/Stretch. Dies kombiniert mit extra Länge und Schlitz, um eine perfekte Passform zu erzielen.

- Praktische Brusttasche
- Schlaufe hinten am Kragen für Latz
- Sehr angenehme Passform
- Extra Flexibilität im Rücken
- Stehkragen
- Verstellbare Ärmel mit Manschetten
- Extra Länge und Schlitz

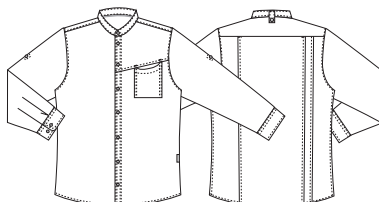
50/50% Polyester/Baumwolle – 120 g/m<sup>2</sup>  
XS - 4XL



00-Weiß



72-Schwarz



### 516009100 GASTROJACKE 1/1 NEW NORDIC

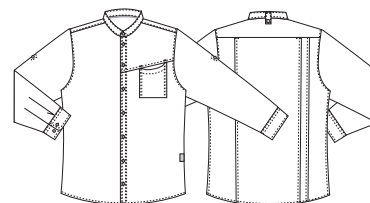
Unsere Gastrojacke (-shirt) ist in einem Leichtgewicht-Material und eignet sich perfekt für Köche sowie Kellner (Herren und Frauen). Das Modell ist mit traditionellen Knöpfen und Manschettenärmeln zum Krempeln, um den traditionellen/klassischen Look zu unterstreichen – kombiniert mit einer praktischen Brusttasche. Der Kragen ist traditionell und hat Schlaufe für Latz hinten. Die Ärmel sind mit einer Schlaufe versehen (hält den Ärmel, wenn hochgekrempelt). Im Rückenbereich gibt es eine gute Flexibilität/Stretch. Dies kombiniert mit extra Länge und Schlitz, um eine perfekte Passform zu erzielen.

- Praktische Brusttasche
- Schlaufe hinten am Kragen für Latz
- Sehr angenehme Passform
- Extra Flexibilität im Rücken
- Stehkragen
- Verstellbare Ärmel mit Manschetten
- Extra Länge und Schlitz
- Nachhaltiges Gewebe aus regenerierten Fasern

50/50% Bio-Baumwolle/recyceltes Polyester – 140 g/m<sup>2</sup>  
XS - 4XL



45-Anthrazit



- 139 -

www.nybo.com

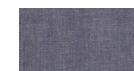


### 516010100 GASTROJACKE 1/1 NEW NORDIC

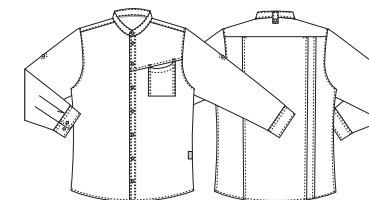
Unsere Gastrojacke ist in einem Leichtgewicht-Material und eignet sich perfekt für Köche sowie Kellner (Herren und Frauen). Das Modell ist mit traditionellen Knöpfen und Manschettenärmeln zum Krempeln, um den traditionellen/klassischen Look zu unterstreichen – kombiniert mit einer praktischen Brusttasche. Der Kragen ist traditionell und hat Schlaufe für Latz hinten. Die Ärmel sind mit einer Schlaufe versehen (hält den Ärmel, wenn hochgekrempelt). Im Rückenbereich gibt es eine gute Flexibilität/Stretch. Dies kombiniert mit extra Länge und Schlitz, um eine perfekte Passform zu erzielen.

- Praktische Brusttasche
- Schlaufe hinten am Kragen für Latz
- Sehr angenehme Passform
- Extra Flexibilität im Rücken
- Stehkragen
- Verstellbare Ärmel mit Manschetten
- Extra Länge und Schlitz
- Stretch Fasern mit langer Lebensdauer

48/48/3% Baumwolle/Polyester/Elastolefin – 150 g/m<sup>2</sup>  
XS - 4XL



15-Denim





# NÜTZLICHE INFOS ZUR 37.5® MATERIAL-TECHNOLOGIE

Grob gesehen, kann man 37.5-Bekleidung mit einer Klimaanlage im Auto vergleichen. Die Temperatur wird eingestellt, so dass sich der Körper wohl fühlt, und wenn es wärmer wird, startet die Kühlfunktion der Klimaanlage. Wenn es kälter wird, fängt sie an, zu wärmen. 37.5 hat somit ein Thermoэффект und wechselt je nach der Temperatur der Umgebungen.

## IM DETAIL

### 37.5 TECHNOLOGIE IST REAKTIV

37.5 passt sich an die Körpertemperatur an und spürt, ob man Kälte oder Wärme braucht. Die 37.5 Partikel absorbieren infrarote Energie, die vom Körper kommt, und wenn man schwitzt, wird die Verdunstung beschleunigt, und man wird gekühlt. Wenn keine Feuchte/Schweiß präsent ist, bleibt die IR-Energie erhalten, um den Körper warm zu halten.

### 37.5 TECHNOLOGIE GIBT MEHR KOMFORT

Wenn Feuchte von Bekleidung wegtransportiert wird, bleibt der Körper warm in kalten Umgebungen erhalten und kühl in warmen Umgebungen. Dies erhöht den Komfort bei wechselnden Temperaturen (sprich wechselnden Aktivitäten).

### 37.5 TECHNOLOGIE ERHÖHT AUSDAUER/EFFIZIENZ

Es ist wissenschaftlich erwiesen, dass 37.5 Technologie die Ausdauer von Athleten bei Laktatschwelle um 26% erhöht. Wenn der Körper seine Ressourcen für Kühlen und Wärmen nicht verwendet, arbeitet er effektiver. Man bekommt mehr Ausdauer.

### 37.5 TECHNOLOGIE VERMINDERT SCHWEISSENTWICKLUNG UND TROCKNET SCHNELLER

37.5 Technologie arbeitet schon beim Verdunsten, bevor man zu schwitzen anfängt. Bei plötzlich steigender Aktivität - auch in der Temperatur - und Schweißentwicklung startet, trocknet Gewebe mit 37.5 Technologie schneller als andere vergleichbare Stoffe.

Wenn Feuchte von Bekleidung entfernt wird, wird man wärmer, wenn es kalt ist, und kühler, wenn es warm ist. Man erlebt einen höheren Komfort bei wechselnden Temperaturen (sprich wechselnden Aktivitäten).

### 37.5 TECHNOLOGIE BIETET VIELE VORTEILE FÜR DEN VERBRAUCHER:

- Man hat mehr Energie und leistet mehr, wenn der Körper eine optimale Temperatur hat
- 37.5 Technologie passt sich an den Körper an und „stellt die optimale Körpertemperatur ein“ bei wechselnden Aktivitäten
- 37.5 Technologie vermindert Schweißbildung, da Feuchte vom Körper wegtransportiert wird
- 37.5 Technologie ist eine natürliche, bleibende Technologie, die über die ganze Lebensdauer der Bekleidung hält
- 37.5 Technologie fängt Körpergeruch ein, der beim Waschen der Bekleidung wieder verschwindet
- 37.5 Technologie bietet UVA und UVB Schutz

