

Basic Care

136064920 DAMENKASACK BASIC CARE

Schicker Damenkasack mit zwei praktischen und großen Hüfttaschen für handy oder Notizblock. Brusttasche mit Platz für Stifte etc. Das Modell hat Seitenschlitz für eine gute Bewegungsfreiheit. Das Gewebe ist ein weiches Soft Twill mit grösstenteils innenliegender Baumwolle.

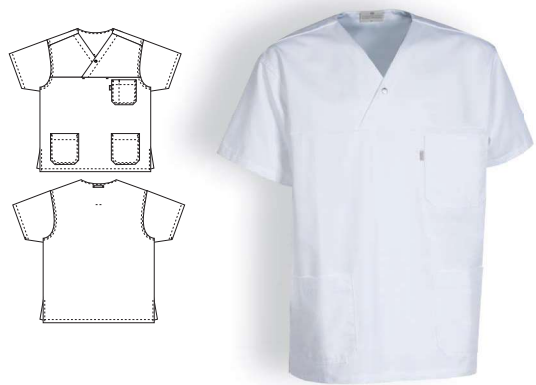
XS - 4XL



247012900 UNISEX-SCHLUPFKASACK BASIC CARE

Schlupfhemd mit zwei praktischen und großen Hüfttaschen für Handy oder Notizblock. Brusttasche mit Platz für Stifte etc. Das Modell hat Kragen mit überlappendem V-Ausschnitt, das mit einem weißen Kappdruckknopf geschlossen wird. Das Modell hat Seitenschlitze für eine gute Bewegungsfreiheit und Nackenschlaufe.

XS - 4XL



00-Weiß

50/50% Polyester/Baumwolle - 215 g/m²



Wellness

136060120 DAMENKASACK WELLNESS

Femininer Damenkasack mit Vertikalnähten für einen schlanken Look. Kleiner Schlitz am Ärmelsaum. Praktische, tiefe Taschen. Drei sichtbaren Laschen mit Druckknopfbefestigung.

XS - 4XL



118054100 KLEID WELLNESS

Kleid mit einem einfachen, geraden Schnitt, der einen schlanken Look gibt. Der Schlitz am Ärmel ist elegant und sichert hohe Bewegungsfreiheit bei der Arbeit / Massage. Das Kleid ist vorne verschließbar durch teils drei sichtbare Druckknöpfe, teils Verdeckte. Das Gewebe ist weich und angenehm mit Baumwolle auf der Innenseite für einen optimalen Komfort.

XS - 4XL



00-Weiß

136060120 DAMENKASACK
65/32/3% Polyester/Baumwolle/Elastolefin
- 215 g/m²

118054100 KLEID
50/50% Polyester/Baumwolle-Satin
- 215 g/m²

